

東金市外三市町環境
クリーンセンター



各商店・会社・飲食店等の事業者の皆さんが、一般廃棄物収集運搬業許可業者に廃棄物の処理を委託または東金市外三市町清掃組合の処理施設に直接搬入する場合のごみ処理手数料が改定となります。今回の改定は、ごみ排出量の増加によりごみ処理費用が増加していることや、ごみの減量化と近隣市町間の整合性

10月1日から事業系ごみ処理手数料が改定

を図るため、ごみ処理費用に対する応分の負担をお願いするものです。事業者の皆さんには、改定へのご理解と今後ごみの減量やリサイクルの推進に、ご協力をお願いします。

改定の内容

改定後の事業系ごみ処理手数料は10キロ当たり150円となります。

10月1日から搬入するごみについて適用されます。

一般廃棄物収集運搬業許可業者に処理を委託する場合はごみ処理手数料のほかに収集運搬費用等がかかります。

注)家庭ごみを自己搬入する場合の手数は現行どおり(10キロ当たり100円)で改定はありません。

東金市外三市町清掃組合業務課 ☎(55)9141
生活環境課環境対策班 ☎(70)0386

「町地域公共交通総合連携計画策定調査実施計画」が認定

地域公共交通活性化協議会が作成した「町地域公共交通総合連携計画策定調査実施計画」が、6月30日に国土交通省関東運輸局長から認定を受けました。本町では、町の実情にあつた公共交通のあり方を協議するために、「地域公共交通の活性化及び再生に関する法律」に基づいて、住民、公共交通事業者、学識経験者、関係行政機関等で組織された協議会を設置。6月6日に協議会の第1回目の会議が開催され、協議会規約や今年度の事業計

画・予算が承認されました。この事業計画をもとに実施計画を策定し、今年度中に新設された国の「地域公共交通活性化・再生事業」を活用するため、国に申請したところ今回、認定を受けました。地域公共交通活性化協議会では、今後、国の支援を受けながら、住民の意向調査やコミュニティバス等の試験運行など、地域公共交通総合連携計画を策定するための調査を実施していきます。

町企画政策課政策推進班 ☎(70)0315

手話通訳者の橋渡しで円滑なコミュニケーションを



保健文化センター内の社会福祉児童課に週2回、手話通訳者を配置しています。利用をご希望の方は、保健文化センターの社会福祉児童課窓口までお越しください。手話通訳者：山口純子氏 在庁日：毎週(火)・(木)

町議会からのお知らせ

地域医療対策特別委員会を開催します。委員会は公開で行いますので、一般の方も傍聴できます。詳しくは、お問い合わせください。▶共通テーマ=当面する地域医療の諸課題と将来的な方向性について

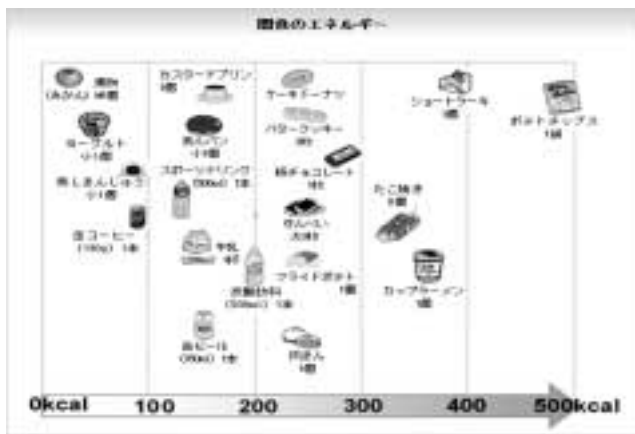
日時	場所	説明
8月1日(金)10時~	中部コミュニティセンター 視聴覚室	県立東金病院 平井院長
8月7日(木)13時30分~	保健文化センター 3階ホール	山武市・椎名市長
8月7日(木)15時30分~		国保成東病院・坂本院長
8月19日(火)14時~		千葉県関係職員

町議会事務局 ☎(70)0390

栄養士だより 75

間食(お菓子)のとり方を考えよう

間食(お菓子)は、楽しみを与えてくれるもの。しかし、肥満解消などの理由で「間食を控えよう」という時には、どうするとよいのでしょうか。まずは、どのような食品にどのくらいのエネルギーが含まれているかを知り、食べる量を調節することが大切です。1回に食べる間食のエネルギー量を参考までに示します。



一般的にはケーキ、クッキー、チョコレートなどの洋菓子、スナック菓子などは、糖分と脂肪などが多めで高エネルギーのものが多く、和菓子類は比較的低エネルギーです(ただし量には注意を)。嗜好品(お菓子やアルコール類)は一般的には200kcal以内が1日の適量とされますが、それよりも多く食べた時には、次の日の間食は低エネルギーのヨーグルトや果物などを選ぶなど、2・3日くらいの期間で調節するとよいでしょう。また、食事にも注意が必要です。糖分や脂肪を控えた食事内容にし、バランスのよい食事を意識しましょう。

町健康介護課健康指導班 ☎(72)8321

保健師だより

がん検診の申込み受け付けが始まります

申込受付期間・方法

▶申込受付期間 = 8月11日(月)~9月12日(金)必着
申込方法 = 往復はがきによる申し込み...記入方法は、健康カレンダーの記入例を参考に受診したい検診名をすべて明記して往復はがき1枚で申し込みください。返信面には何も記入しないこと
健康介護課(保健センター)窓口で申し込み...官製はがき(裏表とも未記入のもの)を持参

検診の種類と日程

検診名	会場	日程	検診内容/対象者
胃がん(午前)	農村環境改善センター いずみの里	10月7日(火)	胃バリウム検査/昭和43年3月31日以前生まれの方
	保健センター	10月8日(水)・9日(木)・10日(金)・11日(土)	
乳がん(午前または午後)	農村環境改善センター いずみの里	10月7日(火)	超音波(II-)検査/昭和33年4月1日~昭和53年3月31日生まれの女性 マンモグラフィ検査/昭和33年3月31日以前生まれの女性
	保健センター	10月8日(水)・9日(木)・10日(金)・11日(土)	
子宮がん	乳がん・骨粗しょう症検診と同日開催		子宮けい部細胞検査/昭和63年3月31日以前生まれの女性
骨粗しょう症	乳がん・子宮がん検診と同日開催		骨量測定(かかとの骨の超音波検査)/昭和13年4月1日~昭和63年3月31日生まれの女性

大腸がん検診は事前申し込み不要です。健康カレンダーに掲載の検診日に各会場にお越しください。

~お知らせ~

報道等で「採血器具の再利用」が取り上げられ、社会問題となっていますが、本町では、基本健康診査(今年度より特定健康診査)の際、採血には採血容器・針とも使い捨てのものを使用しております。これによる疾病の感染の危険性はありませんので、ご安心ください。

町健康介護課健康指導班 ☎(72)8321