



—主な内容—

- ・都市計画変更、課名や配置が一部変更・・・1
 - ・滞納は許しません・・・2
 - ・農業委員会委員一般選挙・・・3
 - ・まちの出来事・・・8
 - ・公民館等で受講生を募集・・・特集
- ※ 問=問合せ先 申=申込み先

●発行/大網白里町 ●編集/秘書広報課 ●毎月1日発行 〒299-3292 千葉県山武郡大網白里町大網115番地2 総合案内電話 ☎0475(70)0300(総務課)

2月23日に都市計画変更!



季美の森南地区

都市計画区域の整備、開発及び保全の方針の変更(県) 長期的視点に立った都市の将来像と、その実現に向けた道筋の見直し

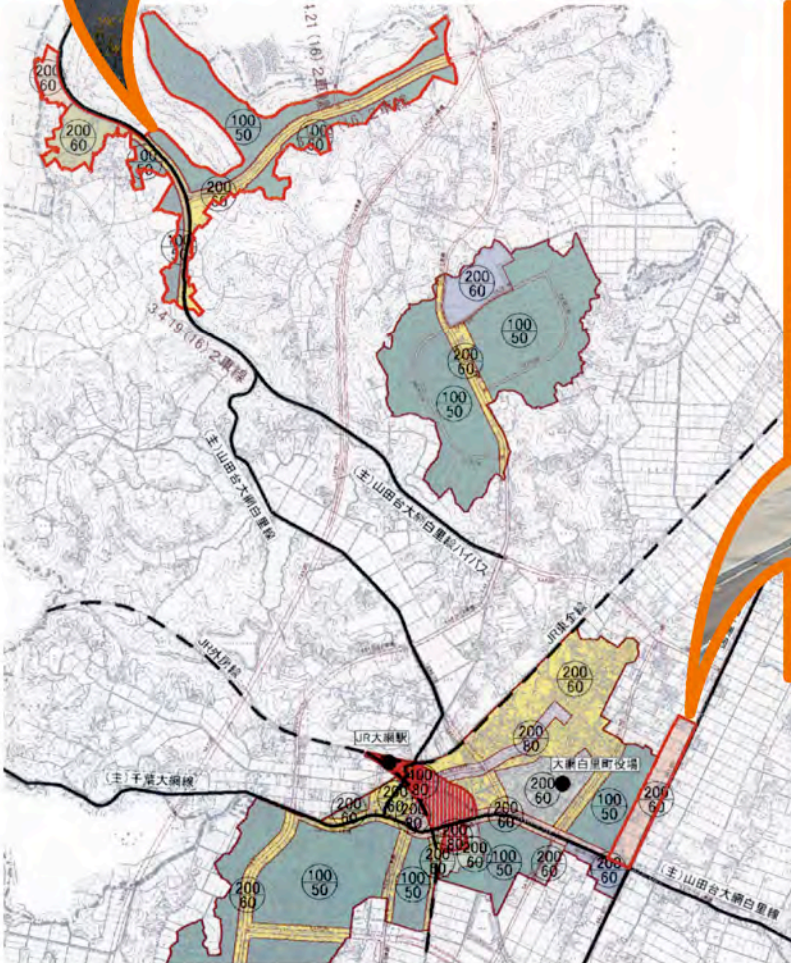
都市計画の種類・内容

新たに市街化区域に編入する地区の区域区分の変更と用途地域や道路等の都市計画を定めました(縦覧案と変更はありません)

県と町は、昨年度より進めてきた都市計画の見直しの手続を終了したことから、2月23日にそれぞれの都市計画の決定・変更を告示しました。

県と町は、都市計画の見直しを行い、季美の森南地区と国道128号沿道の一部地区を市街化区域に編入しました。今後も、優れた住環境の維持、安全で魅力ある市街地の形成、自然・営農環境の保全など、より良い土地利用の実現を目指します。

季美の森南地区と国道128号沿道の一部地区を市街化区域に編入



※都市整備課で、図書の縦覧、都市計画図の購入ができます
問 都市整備課都市計画係 ☎(70)0360



国道128号沿道地区

本町の中心市街地と隣接する

区域区分の変更(県) 季美の森南地区(約69.8ヘクタール)、国道128号沿道地区(約9.2ヘクタール)を市街化区域へ編入

東金市の幹線道路ネットワークの構築・強化を図るため、季美の森南地区の3路線を都市計画道路に決定
日照や通風の確保により、明るい良好な住環境の維持・増進を図る高度地区の決定

季美の森南地区の地区計画の決定(町) 美しい市街地景観と良好な居住環境の維持・保全を図る地区計画の決定
国道128号沿道大網・佛島地区の地区計画の決定(町) 住環境の悪化を防止し、沿道型商業業務機能を適切に誘導する地区計画の決定

用途地域の変更(町) それぞれの土地利用に適合した用途地域の決定
公園の変更(町) みずほ台地区と季美の森南地区の近隣公園・街区公園を都市計画公園に決定

4月1日から課名や配置が一部変更します



町では、人件費の削減、社会情勢の変化など、行財政に関する課題を踏まえ、役場の組織の見直しを図ります。主な変更点としては、高齢者福祉強化のための福祉関係課の再編、都市行政のスリム化と円滑な業務運営のための【課の再編・統合】

- 保険年金課と健康福祉課を廃止↓社会福祉児童課と健康介護課を新設
- 建築指導課を廃止↓都市整備課に統合
- 国民健康保険と国民年金の業務を住民課に統合

【課の配置変更】

- 下水道課↓分庁舎(仏島72)から浄化センター(四天木55612)に移転
- 産業振興課・農業委員会↓本庁舎から分庁舎に移転
- 財政課・企画政策課↓別館2階(本庁舎と同じ敷地内)から本庁舎2階に移転
- 都市整備課↓本庁舎1階から別館2階に移転
- 教育委員会管理課↓本庁舎2階から1階へ移転
- 社会福祉児童課(新設)↓保健文化センター
- 健康介護課(新設)↓本庁舎1階(高齢者支援班・介護保険班)

保健文化センター(健康指導班)

問 総務課行政係 ☎(70)0300