

募集

大網病院ボランティア

外来患者の援助を行うボランティアを募集しています。詳細は問い合わせください。

▼募集人数 若干名

▼内容 送迎車乗降介助、車椅子患者介添え、病院内、美化活動など

▼日時 月(金)で都合のつく日の9時~11時30分

☎ 01121

さんぶ地域市民活動フェスタ 2010 実行委員・参加団体

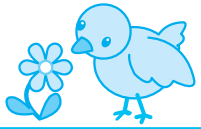
実行委員としてフェスタの企画や運営・会場準備等にかかわってみませんか。また、当日イベントや展示に参加する団体も募集しています。

▼日時 11月23日(火)10時~16時 ※実行委員会は毎月1回開催

▼会場 山武市成東文化会館のぎくプラザ

▼イベント内容 ホールイベント、屋外イベント(模擬店・

伝言板



早船里山コンサート

▶日時 = 9月26日(日)10時30分~14時30分(受付10時~)

▶会場 = 早船館 (山武市早船1486)の裏の山 (山武市早船1733)

▶内容 = 里山で童謡と懐メロをみんなと一緒に歌います

▶参加費 = 大人1,000円・子ども500円(おにぎり・さつまいも・焼き栗・飲み物付き)

☎ 早船里山の会/ 貴川 (82) 5147

廃棄物公害の根絶と循環型社会の実現をめざして

〜いのちと環境を守るために、何ができるか〜

▶日時 = 9月4日(土)13時15分~16時30分(13時開場)

▶会場 = 木更津市民会館ホール

▶内容 = 講師「環境行政と条例の観点から」北村喜宣氏(上智大学法学部教授)、「循環型社会の観点から」瀬戸昌之氏(東京農工大学名誉教授)ほか

▶参加費 = 無料

☎ 千葉県弁護士会 (043)227)8431

東金特別支援学校 学校公開

東金特別支援学校での生活・学習の様子を公開します。子どもたちの笑顔や精一杯取り組む姿をご覧ください。※事前申し込み

▶日時 = 10月8日(金)9時20分~12時

▶申込締切 = 10月4日(月)

☎ 千葉県立東金特別支援学校 / 教頭 (52) 2542

着付け講習会

秋のお出掛けに自分で着物を着てみませんか。初めての方も大丈夫です。ぜひご参加ください。着物お持ちでない方、お貸します。

▶日時 = 9月10日(金)・24日(金)・10月8日(金)・22日(金)13時30分~14時30分

▶会場 = 中部コミュニティセンター

▶参加費 = 無料

☎ 中山川 (080)5079)7807

医療講演会・相談会

▶日時 = 9月26日(日)13時30分~15時30分

▶会場 = 茂原市総合市民センター3階 講座室

▶テーマ = 関節破壊を予防する関節リウマチの早期診断と新しい治療戦略

▶講師 = 池田啓氏

▶募集人数 = 50人

▶主催 = 日本リウマチ友の会千葉県支部

▶参加費 = 無料

☎ 石川 (0475)34)2719 黒木 (0439)54)1061

ジャズダンス無料体験会

興味あるけど少し不安、昔ちょっとやったことがあるけど、もう年だから無理かも。心配は無用です。20代から60代の仲間が親切にフォローしてくれます。この機会にぜひ体験してみたいかですか。

▶日時 = 9月12日(日)13時~15時

▶会場 = 土気あすみが丘プラザ(予定)

▶参加費 = 無料

☎ 竹村 (043)295)1299

九十九里工房、わいわいルーム陶芸作品展

38名のメンバーが作陶した、第2回陶芸作品展を開催します。ご高覧いただければ幸いです。

▶日時 = 9月21日(火)~26日(日)10時~17時

▶会場 = 町内下ヶ傍「アートギャラリー古屋敷」

▶参加費 = 無料

☎ 五十嵐 (77) 4848

NPO法人地域医療を育てる会「市民病院の危機」と「健康な地域づくり」シンポジウム

▶日時 = 9月19日(日)14時~17時

▶会場 = 保健文化センター3階

▶対象 = 本町、東金市、九十九里町、山武市等の医療に関心のある住民

▶講師 = 鈴木勝美氏(愛知県津島市副市長)

▶募集人数 = 100人

▶参加費 = 1,000円

☎ 大野 (090)9341)3725

「詩吟」をうたってみませんか

「川中島」「武田節」「白虎隊」など初めての人にも分かりやすく、吟じられるようになりますよ。お気軽にちょっとのぞいてみませんか。無料です。

▶日時 = ①第1・3(土)10時~12時、②第2(土)10時~12時

▶会場 = ①中央公民館、②中部コミュニティセンター

▶参加費 = 無料

☎ 京野 (72) 1990

保健

教室・健診・相談・予防接種など

☎ 健康介護課健康指導班 (72) 8321

教室名など	会場・日時	対象・内容	備考
すくすく広場	㊦13日(月)、27日(月)	就園前の子と保護者	・自由参加
乳児相談 歯の相談 離乳食相談	㊦3日(金) 13時30分~15時	乳児 (歯の相談は乳幼児)	・母子健康手帳を持参 ・はがき通知者は指定時間にお越しください ・要予約
	㊦17日(金) 13時30分~15時		
	㊦28日(火) 9時30分~11時		
ことばの相談	㊦ ※日程は予約時にご案内します	3歳6か月以降の幼児 (言葉の遅れなどの心配がある)と保護者	要予約
発達相談		言葉の遅れ、集団での行動ができないなど発達に不安がある幼児と保護者	要予約

㊦=保健センター、㊦=中部コミュニティセンター、㊦=農村環境改善センター

★乳児健診・BCG接種、歯ぐびーモグモグ教室、1歳6か月児健診、2歳児歯科検診、3歳児健診、各種予防接種、離乳食講習会、マタニティ教室、健康相談、リハビリ教室は「大網白里町保健事業ガイド」をご覧ください。お持ちでない方は役場受付、保健文化センター、中部コミュニティセンター、白里出張所、農村環境改善センターいずみの里にありますのでお持ちください。

★女性特有の「がん検診無料クーポン」

8月上旬に対象の方へ個別通知をしました。お手元の封筒を開封し、内容を確認ください。詳細は、問い合わせください。

活動実演など)、喫茶と交流サロン、展示、活動プレゼン、相談など

☎ 0151

まちづくり サポートセンターから

▼日時 9月18日(土)10時~12時

☎ 0151

オープンガーデン

オープンガーデンの活動を通して、町並み・景観づくりを考えています。お庭を公開して下さる方を募集します。

☎ 福祉まつり

11月23日(火)に福祉まつりを開催します。福祉団体に限らず、広く参加団体を募集します。

青空パークセッション

自然の材料を使って打楽器を作ろう。プロのミュージシャンと一緒にみんなで演奏しよう。

▼日時 9月11日(土)13時~

※雨天の場合は12日(日)

▼会場 エコパーク大網白里子ども村(清名幸谷2080-1)

▼ナビゲーター・ゲスト 赤

間真、板倉賢林・相曾晴日

▼参加費 無料

☎ まちづくり交流サロン

市民活動をしている方、これから始めようという方、活動のこと、町のことなど、ぜひお気軽に話し合いませんか。どなたでも参加できます。

▼日時 9月18日(土)10時~12時

☎ 0151

料理講習会

①地元米で混ぜご飯 ほか

▼日時 9月11日(土)9時~

▼会場 いずみの里

▼申込締切 9月8日(水)

②米粉を使っておやつ作り

▼日時 9月25日(土)9時~

▼会場 いずみの里

▼申込締切 9月10日(金)

③太巻き寿司

▼日時 9月12日(日)9時~

▼会場 やまべの郷

▼申込締切 9月8日(水)

④中華料理

▼日時 9月25日(土)

講座・催し

みそ作り

12月~3月にかけて、手作りみそ作りを行います。

※作業日については、調整させていただきます

▼会場 いずみの里、やまべの郷

▼申込方法 所定の申込書に記入して提出

※電話での申し込みは不可

☎ 0111

②農村ふれあいセンターやまべの郷

☎ 7413

▼会場 やまべの郷

▼申込締切 9月11日(土)

①~④共通事項

▼参加費 700円

▼持ち物 エプロン、三角巾

▼募集人数 先着15人

▼その他 月曜日は休館

ファーム・ハイク

農業研究会の会員が経営する農場の見学会とサツマイモの収穫体験会を開催します。

※お土産付き

▼日時 10月10日(日)11時30分

※雨天の場合は翌日に順延

▼集合場所 農村環境改善センターいずみの里

▼対象 3歳以上の子どもと保護者

▼募集人数 先着40人

▼申込締切 9月30日(木)

▼服装 汚れてもよいもの

▼参加費 1人300円

▼その他 昼食はできません

☎ 0111

親子「ハゼ釣り」体験

▼日時 9月11日(土)8時15分~14時

▼集合場所 九十九里小学校

▼内容 作田川でのハゼ釣り

▼対象 親子

▼募集人数 先着40人

▼参加費 1人300円

☎ 0301

上級救命講習会

AEDを使用した心肺蘇生法を主とする傷病者の管理法、異物除去法、搬送法および固定法などの応急手当の知識、

☎ 0476(93)5711

階段ホール

▼内容 講師 地産地消地域の再生「鳴子の米プロジェクト」に学ぶ・結城登美雄氏(民俗研究者、宮城教育大学・東北大学大学院非常勤講師)

▼募集人数 先着200人

▼申込方法 所定の申し込み用紙に記入して申し込み

▼参加費 1,500円

☎ 0301

秋季テニス大会

▼種目・日時

①60歳以上シニア男子ダブルス 10月2日(土)

②一般女子ダブルス 10月16日(土)

③一般男子ダブルス 10月17日(日)

④一般男子シングルス 10月23日(土)

⑤一般混合ダブルス(Aクラス) 10月24日(日)

⑥一般混合ダブルス(Bクラス) 10月30日(土)

※各種目とも8時30分集合、予備日は10月31日(日)と11月7日(日)

▼会場 ほぼ台テニスコート

▼対象 町内在住・在勤の方を優先

▼参加費 (1人) 2,000円

・町内不在住・在勤の方 1,000円

なかつ動物フェスティバル2010

▼日時 9月23日(木)10時~15時

▼場所 千葉県動物愛護センター(富里市御料709-1)

▼内容 犬のしつけ方実演、犬のさわわり方・手入れ実演、アジリティ(障害物競走)、聴導犬実演、乗馬体験、動物相談、動物愛護紙芝居、地元特産品販売など

☎ 0476(93)5711

関東青年の家

▼日時 9月11日(土)8時15分~14時

▼集合場所 九十九里小学校

▼内容 作田川でのハゼ釣り

▼対象 親子

▼募集人数 先着40人

▼参加費 1人300円

☎ 0301

▼町外の方 1,200円

▼申込締切 定員になり次第締切

☎ 5708

☎ 072)6119

関西村

☎ 072)6119

関東青年の家

☎ 0301

関東青年の家

☎ 0301

▼日時 9月5日(日)9時~17時

▼会場 東金市中央公民館

▼対象 横芝光町を除いた山武郡市内に在住・在勤・在学の方

▼募集人数 先着30人

☎ 052)8752

関山武郡市広域行政組合

☎ 052)8752

関山武郡市広域行政組合

☎ 052)8752

関山武郡市広域行政組合

☎ 052)8752