

講座・催し

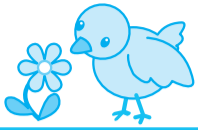
成人式

日時 1月8日(日)13時30分
(受付開始13時)
会場 大網白里アリーナ

生涯学習課生涯学習班



伝言板



第24回富洋会水彩展

中央公民館と中部コミュニティセンター等で、水彩画を学習する8グループ約100人の母体である富洋会が学習の成果を発表する展覧会です。

通慧功会員募集

生体の自然治癒力を高めて、健康で快活な人生を送るための体調作りを正しい練功法で学びます。

詩吟教室学習発表会

中央公民館詩吟教室と同好会(簗山流)による発表会を行います。誘い合っても、お一人でも気楽にお越しください。

着物研究会会員募集

1月はお正月の晴れ着、成人式の振り袖の着付けについての着装研究です。

消防出初式

町消防団による恒例の出初式が行われます。規律の整った入場行進、小隊訓練、中隊訓練、分列行進、一斉放水などを披露します。

シンポジウム「地域の絆で防ごう悪質商法」

悪質な訪問販売や電話勧誘による被害、インターネットや携帯電話のトラブルなどの身近で起きている消費者問題。安全・安心な暮らしのために、何ができるか考えてみませんか。

間総務課消防防災班

(70)0303

参加費 無料

町住民課コミュニティ推進班

男女共同参画セミナー

育児中の男性講師を招き、講演会を開催します。
日時 1月22日(日)14時15分
会場 保健文化センター3階ホール

男女共同参画会議専門委員

男女共同参画会議専門委員
募集人数 100人

申・間企画政策課政策推進班

(70)0315

成年後見制度研修会

成年後見制度の利用促進のため、講話や事例紹介を行います。
日時 2月4日(土)13時30分
会場 保健文化センター3階ホール

空手会員募集

小学1年生からOK! 礼儀や集中力を身に付けよう。まずは、見学・体験してみませんか?
日時 毎週水19時~21時/毎週土17時~19時

川柳(2会)会員募集

今年こそ、何か楽しいことをとお考えの方へ。経験年齢不問。共に勉強し、句を作ることで友を増やそう。
日時 第2・4回または(木)13時30分~15時30分

ため、講話師や親族後見人からの話を織り交ぜて、制度の概要や職務を解説します。

日時 2月4日(土)9時50分
会場 千葉市蘇我勤労市民プラザ

申・間千葉県社会福祉協議会

千葉県後見支援センター

（仮称）みんな楽しくスノーボードツアー

商工会青年部主催のスノーボードツアーです。
※初心者大歓迎
※期日 2月10日(金)~11日(土)
※車中泊
行き先 北関東方面スキー場(未定)

申・間町商工会

(72)0239

まちづくりサポートセンターから

まちづくり未来塾「キムチ作り」に挑戦!
日時 1月18日(水)9時~13時
※先着10人

着付け講習会

自分で着物を着てみませんか。
日時 1月13日(金)・2月10日(金)13時~14時
会場 中部コミュニティセンター

俳句教室(生徒募集)

俳句は最短の詩です。生きている証を俳句にしましょう。楽しく、面白く、また厳しく。
日時 第2回・第4回(土)13時~15時
会場 中央公民館

各種講習会のお知らせ

講習①危険予知訓練(KYT)講習会、②監督署・安定所に提出する各種届出関係講習会
日時 ①2月16日(木)、②2月24日(金)
会場 きのくプラザ

千葉県生涯大学校外房学園「研究体験発表・芸能大会」

日ごろの学習やクラブ活動の成果を発表します。
お気軽にお出掛けください。
日時 2月8日(水)9時~15時30分
会場 長生村文化会館大ホール

新春マラソン大会

- 期日=1月14日(土)小雨決行、荒天の場合は15日(日)に延期
会場=増穂北小学校
受付開始時間=8時~
※スタート予定時間1時間前
申込方法=所定の申込用紙で申し込み
※中学生以下は、保護者の同意が必要です
申込用紙配布・受付場所=役場受付、中部コミュニティセンター、白里出張所、スポーツ振興課(大網白里アリーナ内)
申込期限=1月7日(土)



Table with 4 columns: No., 種目, 距離(km), スタート予定. It lists various marathon categories from elementary school children to middle school girls.

申・間スポーツ振興課 (72)5708

マージャン 町老連いきいき麻雀の会

町老人クラブ連合会では、平成15年に「いきいき麻雀の会」を発足し、以来健康で明るく生きがいを持ちながら、頭の体操を楽しんでおり、会員も増加傾向にあります。
麻雀を通じての交流、頭の体操、指先の運動など効果的な健康維持のために、ぜひ、ご参加ください。
日時 毎週(木)9時~16時
会場 老人福祉センター「コスモス荘」
対象 町内在住60歳以上の方
年会費=1,200円
※弁当持参
〈麻雀マナー5則〉
①礼で始まり礼で終わる、マナーを最重視します。
②競技の基本であるルールを忠実に守ります。
③勝負の結果ではなく、過程を評価します。
④初心者相手でも優しく競技を行います。
⑤賭け麻雀、競技中の喫煙、飲酒、徹夜麻雀は厳禁。
◇第23回 いきいき麻雀大会
日時=1月26日(木)9時~
会場=老人福祉センター「コスモス荘」
申込締切=1月12日(木)
※大会参加希望者は、あらかじめ「いきいき麻雀の会」に入会してください。
申・間老人福祉センター「コスモス荘」 (77)4466