

確定申告はお済みですか？

所得税・贈与税の申告・納税はお済みですか。期限間近になると、申告会場は大変混雑するため、長時間お待ちいただくことがあります。申告は早めに行いましょう。

- ▼所得税・贈与税 申告・納税期限 3月15日(火)
▼個人事業者の消費税 申告・納税期限 3月31日(木)
◆自宅からインターネットで申告

自宅から国税庁ホームページ (http://www.nta.go.jp) の「確定申告書作成コーナー」で申告書を作成し、e-Taxを利用してそのまま提出(送信)することができます。また、「確定申告書等作成コーナー」で作成した申告書は、印刷して税務署に提出することもできます。

なお、e-Taxを利用するには所定の手続きが必要となりますので、詳しくは国税

庁ホームページをご覧ください。
◆所得税・住民税の申告相談
▼日時 3月15日(火)までの(土・日)を除く毎日9時~11時13時~16時

▼会場 中央公民館1階講堂
農村環境改善センターいずみの里農事相談室

〈次の方は東金税務署で申告してください〉
・住宅借入金等特別控除(1年目)のある方

- ・青色申告・損失申告の方
・譲渡所得(株式、不動産の売買等)のある方
・先物取引・山林所得のある方
・雑損控除のある方
・贈与税や消費税の申告が必要な方

問(確定申告については)
東金税務署
☎(52)3121

税務課市民税班
☎(70)0321
(住民税申告については)
税務課市民税班
☎(70)0321

ガスメーターの

ガス遮断機能と復帰操作の手順

◆ガス遮断機能

ガスを安全にご使用いただくために、ガスメーターにはマイコン制御によるガス遮断機能が組み込まれており、次のような場合にガスを自動的に遮断します。

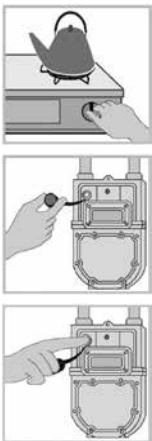
- ▶ガス漏れなどにより、ガスが異常に流出したとき
▶器具の消し忘れなどによりガスを連続で長時間使用したとき
〈連続使用で遮断に至る時間の目安〉
・ガスコンロ、ガスストーブ・ファンヒーター=720分以上
・FFストーブ=260分以上
・ふろ釜、小型湯沸かし器、床暖房室外機=140分以上
・大型湯沸かし器(20号以下)=40分以上
・大型湯沸かし器(24号以上)=20分以上

▶感震器が大きな地震を検知したとき

▶ガスの圧力が低下したとき

◆復帰操作の手順

ガス遮断機能が働いた場合は、ガスメーター上部の赤いランプが点滅します。ガス漏れの可能性もありますので、はじめにガス臭くないか十分確認し、ガス臭くないときは以下の手順で復帰の操作を行ってください。



- ①器具栓を閉じるか運転スイッチを切り、全てのガス器具を止める。
②復帰ボタンのキャップをはずす。
③復帰ボタンを奥までしっかり押し、指を離す。赤ランプが再び点滅します。
④約3分待つ。この3分間でガス漏れの有無を確認し、異常がなければ点滅が消えてガスをお使いになれます。



※上記の操作でガスが復帰しない場合や、赤ランプの点滅が消えない場合は連絡ください

問ガス事業課 ☎(72)1131

市営ガスは、家計にも環境にもやさしい
県産天然ガスを供給しています。

ガス料金の改定

4月6日以降にご利用いただくガス料金を改定します。今回の改定は、「地球温暖化対策のための税※」の段階的に行により石油石炭税が増税されることに伴うもので、公平

に皆様にご負担をいただくための改定となっております。改定の詳細は、広報4月号、または市ホームページでお知らせします。
なお、4月請求分のガス料

金は、改定前の料金表により計算されます。ご不明な点は問い合わせください。
※「地球温暖化対策のための税」についての詳細は、環境省のホームページ (http://www.env.go.jp/policy/tax/about.html) をご覧ください。
問ガス事業課
☎(72)1131

たばこ税の手持品課税が実施されます

たばこ税関係法令の改正により、紙巻たばこ三級品に係るたばこ税の税率が4月1日から引き上げられます(国税・地方税併せて1本当たり1円)。

これに伴い、たばこの販売業者(小売販売業者および卸売販売業者)の方が、平成28年4月1日午前零時時点で、店舗(営業所)、倉庫、居宅等で合計5,000本以上の紙巻たばこ三級品を販売のために所持している場合には、営業所または貯蔵場所ごとにその所在地を管轄する税務署長、都道府県知事および市区町村長に対して、「たばこ税等の手持品課税納税申告書」を提出し、納税していただくことになります。

※該当される可能性のある販売業者の方には、平成27年12月に申告書と納付書を送付しました

- ▶申告書の提出期限=平成28年5月2日(月)
▶申告書の提出先=東金税務署
▶納付期限=平成28年9月30日(金)

問東金税務署法人課税第1部門 ☎(52)3121
千葉県中央県税事務所事業税問税課

☎043(231)2305

税務課市民税班 ☎(70)0321

図書室だより

◎春休み講座「あなたは宇宙クラグを泳がすことができるのか!?!」

理科の勉強にもある「静電気」を、簡単な工作とともに学びます。あなたも「宇宙クラグ」と一緒に静電気実験で楽しく学ぼう!(電話申し込み可)

- ▶日時=3月25日(金) 13時30分~15時30分
▶会場=保健文化センター3階ホール
▶募集人数=先着30人(小学3年生~一般)

※小学生は保護者同伴
▶参加費=無料
※材料はすべて図書室で用意します
▶講師=小畑信夫氏(図書館・メディア研究所代表)

◎春の子ども映画会

- ▶日時=3月27日(日)14時~
▶会場=保健文化センター3階ホール
▶演目=「おれたち、ともだち!」

◎春のおはなし会

大型絵本の読み聞かせやパネルシアター等を行います。日程は、各室おはなし会案内をご覧ください。

◎おはなし会

- ▶日時=毎週(出)14時30分~ ※19日(土)は春のおはなし会
▶会場=大網白里市図書室会議室

◎中部分室おはなし会

- ▶日時=毎週(出)15時30分~ ※16日(土)は春のおはなし会

◎白里分室おはなし会

- ▶日時=毎週(出)15時30分~ ※17日(土)は春のおはなし会

◎今月の展示棚(3~4月)

『ティーンズにおすすめ!』
10代のみなさん向けに人気の本をご案内。はらはらドキドキ、驚き、感動...いろいろな本の世界を楽しんでください!大人の方も楽しめます。

図書室 7日(月)・14日(月)
休室日 20日(日)・春分の日
21日(月)・28日(月)
31日(木)・室内整理日

問大網白里市図書室 ☎(72)8383
URL https://www.oamishirasato-chiba.lib.nexs-service.jp/

放射線量測定結果

◆定点測定
平成28年1月より、当面の間は放射線量測定箇所を22箇所として測定しています。※放射線量1時間当たり0.23マイクロシーベルト以上(測定高1m)が放射性物質の除染を必要とする国の基準です

大気(2月4日・10日測定)

単位:マイクロシーベルト/時

Table with 3 columns: 測定場所, 測定高1m, 測定高50cm. Rows include 季美の森小学校, 大網小学校, 大網東小学校, etc.

Table with 3 columns: 測定場所, 測定高1m, 測定高50cm. Rows include 第2保育所, みどりが丘中央公園, 農村ふれあいセンターやまべの郷, etc.

問地域づくり課環境対策班 ☎(70)0386

◆学校給食の放射性物質検査

検査結果(1月28日)

単位:ベクレル/kg

Table with 5 columns: 調理場名, 検体名, 産地, 放射性セシウム134, 放射性セシウム137. Rows include 瑞穂小学校, 増穂小学校, 大網中学校.

※カッコ内の数値は検出下限値です。検出せずとは、検出下限値未満であることを示します
問教育委員会管理課学校教育室 ☎(70)0372