

産業文化祭「文化の部」の参加者を募集します

同好会やサークル活動など、生涯学習活動に取り組みたい方々の学習成果の発表の場として、また、地域の皆さんへのふれあいと学習意欲の向上の場として、産業文化祭「文化の部」を開催します。お気軽に申し込みください。

◆ステージ部門
▼日時 10月29日(土)・30日(日) 9時30分～16時30分

◆作品展示部門
▼日時 10月29日(土)・30日(日) 9時30分～16時30分 ※30日(日)は15時まで

▼会場 中央公民館
▼内容 華道、書道、手作り



▲ステージ発表



▲作品展示発表

子育て関連団体が交流

5月22日、中央公民館講堂で第5回子育て関連団体交流会が開催されました。当日は、子育て支援に関する活動を行っている市内24団



▲情報交換をする参加者たち

体が参加し、平成28年度の行事予定などを発表しあい、情報交換しました。今回の交流会で話し合った行事予定については、市ホームページに掲載しています。

この交流会は、地域の子育てを充実させようと、同じ目線に立って交流し、考えていくことができるような環境づくりの輪を広げていくことを目的としています。交流会に興味のある団体は問い合わせください。

子育て支援課児童家庭班
☎(70)03331

各種証明書の交付請求には、本人確認書類が必要です

戸籍証明書・住民票などの交付請求には、「他人のなりすまし」など不正な手段による請求を防ぐため、平成20年5月から「本人確認」が法律上必要になっており、不正な手段で交付を受けたときは、刑罰の対象になります。

皆さんの個人情報を保護するため、ご協力をお願いします。

窓口に来庁される方の本人確認をさせていただきます

- ①公署が発行した、顔写真付きの「免許証」「許可証」「資格証明書」等
【例：運転免許証・パスポート・マイナンバーカード・身体障害者手帳等】
- ②上記①に該当するものが無い場合は、その他本人であることを確認するために適当なもの複数(2つ以上)
【例：健康保険証・年金手帳・介護保険被保険者証・年金証書等】

※広域交付住民票交付請求書には①が必要です

交付請求できる方

戸籍証明書	住民票の写し等
①同一戸籍の方、直系尊属、直系卑属、配偶者	①本人または本人と同一世帯の方
②正当な理由があると認められる方 (証明書が必要であることを確認できるものが必要です。)	

代理人による請求の場合、以下のものも必要になります

①任意代理人 (請求できる人に頼まれて代わりに来た方)	請求する本人からの委任状が必要です。
②法定代理人 (親権者・後見人・補佐人・補助人)	戸籍謄本その他資格を証する書類の提示・提出が必要です。

※印鑑登録証明書の交付請求には、印鑑登録証(カード)が委任状の代わりになります

問市民課戸籍市民班 ☎(70)0340

平成28年熊本地震により熊本県内の住民票のある市町村からほかの市町村に避難されている皆さんへ

避難前にお住まいであった市町村(住民票のある避難元市町村)に電話で連絡をお願いします。

※避難先が変わった時も連絡をお願いします。

◆該当される方は次のことを連絡ください

・氏名(通称が住民票に記載されている外国人住民は氏名・通称)や生年月日等

・避難元の住所

・避難先の所在地、連絡先電話番号

※同一世帯員とともに避難している場合にはその方の情報も併せてご連絡ください

問市民課戸籍市民班 ☎(70)0340

9月から保育施設の入所を希望する方へ

9月から入所可能な認可保育施設は表のとおりです。入所を希望される方は入所希望月の前々月末までに申請書および添付書類を提出してください。入所にあたっては、保護者の就労等、家庭保育できない方が対象となります。

認可保育施設の入所は定員に余裕があれば、毎月1日から入所可能です。なお、受け入れ可能人数は目安であり、施設の状況やお子さんの発育状況等により入所できない場合があります。

平成28年9月認可保育施設受入可能人数(6月15日現在)

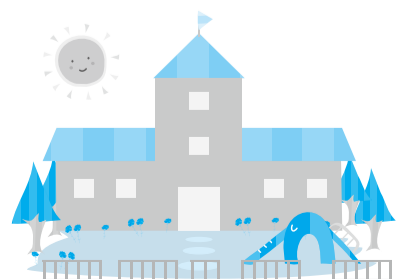
施設名	年齢	0歳※1	1歳	2歳	3歳	4歳	5歳
第2保育所(公)		×	×	△	○	×	×
増穂保育所(公)		×	×	×	×	×	×
あさひ保育園(民)		×	×	×	×	×	×
大竹保育園(民)		×	×	×	×	△	×
みどりが丘保育園(民)		※2	×	×	×	△	×
こなか保育園(地)		×	×	×			
チャイルドルーム・キッズらぶ(地)		△	×	×			
鈴木家庭保育室(地)		×	×	×			
エンジェルハートナーサリー(地)		△	×	×			
ありんこの森保育園(地)		△	×	×			

「○」3人以上、「△」1~2人、「×」満員
(公)公立認可保育所、(民)民間認可保育園
(地)地域型保育事業…0歳から2歳児の子どもを保育する施設

※1 公立保育所は生後6か月後から、民間保育園、地域型保育事業は生後8週間後からとなりますが、お子さんの発育状況等により入所できない場合があります

※2 みどりが丘保育園の0歳児は月齢によります

問・問子育て支援課保育班 ☎(70)0347



図書室 だより

◎開室時間の延長

大網白里市図書室のみ8月まで、平日の開室時間を延長します。
▶開室時間(火)~(金)9時~18時
※(土)・(日)は、通常どおり17時まで

◎夏休み子ども講座

「あなたも、サーフェス・ルービックに挑戦!」
夏休みの自由研究に「サーフェス・ルービック」を作ってみませんか。**ルービックキューブ**というサイコロのような立体パズルを、ペタンと平面にしてしまったようなペーパークラフトです。みんなで挑戦してみよう!

▶日時=7月28日(木)13時30分~15時30分
▶会場=大網白里市図書室会議室
▶募集人数=先着15人(小学校3年生~6年生) ※要申し込み(電話申し込み可)
▶参加費=無料
▶持ち物=カッター、ウェットティッシュ
▶講師=小畑信夫氏(図書館・メディア研究所代表)

◎夏のおはなし会

大型絵本の読み聞かせやパネルシアター等を行います。日程は、各室おはなし会案内をご覧ください。

◎おはなし会

▶日時=毎週(土)14時30分~
※23日(土)は夏のおはなし会です
▶会場=大網白里市図書室会議室

◎中部分室おはなし会

▶日時=毎週(木)15時30分~
※20日(木)は夏のおはなし会です

◎白里分室おはなし会

▶日時=毎週(木)15時30分~
※21日(木)は夏のおはなし会です

◎今月の展示棚(7~8月)

「夏休みに読んでみて!」
幼児から中学生向けにおすすめの本を展示します。夏休みに読んでみませんか。大人の方もぜひご覧ください。

図書室休室日 4日(月)・11日(月)・18日(月・海の日)・19日(火・振替休室日)・25日(月)・29日(金・室内整理日)

問大網白里市図書室 ☎(72)8383

URL <https://www.lib100.nexs-service.jp/oamishirasato-chiba/>