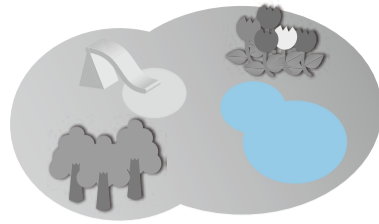


都市計画の変更に係る原案の縦覧等のお知らせ

市では、都市計画の変更案作成の参考とするため、原案を縦覧するとともに、皆さんの意見を募集します。

追加 (仮称) 大網駅東街区公園

大網駅東街区画整理事業



- 縦覧場所II都市整備課
公述の申出II原案について
公述を希望する方は、公述申出書を都市整備課まで郵送...

◇みどりが丘地区地区計画の変更

「風俗営業等の規制及び業務の適正化に関する法律」が改正されたことに伴い、表記上の整合を図るため地区計画の変更を行います。

- 縦覧期間II9月5日(月)~20日(火)
縦覧場所II都市整備課
意見書の提出期間II9月5日(月)~27日(火)

意見書の提出II原案について意見がある方は、意見書を都市整備課まで郵送または持参してください。

家庭児童相談室をご利用ください

子ども・家族に関すること

なら、どんなことでも相談できます。困っていること・心配なことを一人で悩まずにお気軽にご相談ください。

相談内容や個人の秘密は厳守します。
電話や来所での相談のほか、必要な場合は訪問による相談も受け付けています。

主な相談内容

子育てや子どものしつけに

- ことばが遅い、発達が遅いなど、心身の発達や障害に関する事
乱暴、友達と遊べない、落ち着きがないなど行動上の問題
学習障害、不登校、いじめなど学校生活に関する事



関係すること
「風俗営業等の規制及び業務の適正化に関する法律」が改正されたことに伴い、表記上の整合を図るため地区計画の変更を行います。

プール施設利用助成券を交付

体力づくりによる介護予防、健康増進を図るため、プール施設を利用される方に、利用回数券購入費用の一部を助成

します。ぜひご利用ください。
対象者II市内在住で65歳以上のの方
助成額II利用回数券1冊

対象施設IIサンライズ九十九里
受付場所II高齢者支援課、白里出張所
問高齢者支援課高齢者支援班
0475(70)0332

コミュニティバス・白里地区路線バスのダイヤを一部変更します

9月16日(金)から、市内を走るバスのダイヤを一部変更します。旧ダイヤとお間違えのないよう、ご利用の際はご注意ください。

コミュニティバス

ダイヤの変更内容

4便~8便のダイヤが5~15分遅くなります(0便~3便の変更はありません)。

コミュニティバス時刻表 (平成28年9月16日改定)

Table with 2 main sections: 左回り (清名幸谷→大網駅→南横川) and 右回り (南横川→大網駅→清名幸谷). Columns include 停留所名, 1便, 3便, 5便, 7便 (left) or ※0便, 2便, 4便, 6便, 8便 (right).

※0便は、(土)・(日)・祝日・8/13~8/15・12/29~1/3運休

運賃=大人(中学生以上)200円/小人(小学生)・障がい者(障害者手帳の提示が必要です)100円
自由乗降区間=バス停以外でも、国道・県道等の一部区間を除き、ルート上であればどこでも乗降できます。

問小湊鐵道(株)長南営業所 0475(46)3581
企画政策課政策推進班 0475(70)0315

白里地区路線バス

ダイヤの変更内容

- <大網駅~(上台経由)~サンライズ九十九里線>・大網駅9時5分発→9時発
<大網駅~(清水経由)~白子車庫線>・白子車庫8時10分発→8時発
大網駅11時20分発→11時10分発

大網駅~(上台経由)~サンライズ九十九里線 (平成28年9月16日改定)

Table with 4 columns: 毎日運行, 出発時刻, 毎日運行, 出発時刻. Rows include 大網駅, アミリー前, 千葉興銀前, etc.

大網駅~(清水経由)~白子車庫線 (平成28年9月16日改定)

Table with 4 columns: 毎日運行, 出発時刻, 毎日運行, 出発時刻. Rows include 大網駅, アミリー前, 白里海宿, etc.

ノーカー優待証制度をご利用ください
69歳以上の免許返納者には、運賃が半額で利用できる「ノーカー優待証」を発行しています。

問小湊鐵道(株)白子車庫 0475(33)2018
小湊鐵道(株)長南営業所 0475(46)3581