

社会資本総合整備計画 事後評価書

令和04年01月05日

| | | | | | | | | | | | | | |
|------------|---------------------------------------|----|---|----|---|---|---|---|---|---|-----------------------|---|---|
| 計画の名称 | 大網白里市における未普及箇所の解消に向けた生活環境の改善整備 | | | | | | | | | | | | |
| 計画の期間 | 平成28年度 ~ 令和02年度 (5年間) | | | | | | | | | | 重点配分対象の該当 | | |
| 交付対象 | 大網白里市 | | | | | | | | | | | | |
| 計画の目標 | 汚水管整備の計画的な整備を推進することにより、未普及箇所の解消改善を図る。 | | | | | | | | | | | | |
| 全体事業費(百万円) | 合計(A+B+C+D) | 24 | A | 24 | B | 0 | C | 0 | D | 0 | 効果促進事業費の割合C/(A+B+C+D) | 0 | % |

| 番号 | 計画の成果目標(定量的指標) | | | |
|----|--|------------------|-----------------|-----------------|
| | 定量的指標の定義及び算定式 | 定量的指標の現況値及び目標値 | | |
| | | 当初現況値 (H28当初) | 中間目標値 (H30末) | 最終目標値 (H32末) |
| 1 | 下水道処理人口普及率を48%(H28)から50%(H32)に増加させる。 下水道処理人口普及率 下水道を利用できる人口(人)/総人口 | 48% | 49% | 50% |
| | | | | |
| | | | | |
| | | | | |
| | | | | |
| | | | | |

| | | | | | | | | | | | | |
|-----|-----------|---|----------|---|----------|---|------------|---|------------|---|-----------|---|
| 備考等 | 個別施設計画を含む | - | 国土強靱化を含む | - | 定住自立圏を含む | - | 連携中枢都市圏を含む | - | 流域水循環計画を含む | - | 地域再生計画を含む | - |
|-----|-----------|---|----------|---|----------|---|------------|---|------------|---|-----------|---|

| A 基幹事業 | | | | | | | | | | | | | | | | | | | |
|---------|---------|----------------------|------|-------|------|-------|--------|-----|--------------------|------------------|------------------|------------|-----|-----|-----|-----|----------------|-----------|----------------|
| 基幹事業(大) | 番号 | 事業種別 | 地域種別 | 交付対象 | 直接間接 | 事業者 | 種別1 | 種別2 | 要素となる事業名 (事業箇所) | 事業内容 (延長・面積等) | 市区町村名/ 港湾・地区名 | 事業実施期間(年度) | | | | | 全体事業費 (百万円) | 費用 便益比 | 個別施設計画 策定状況 |
| | | | | | | | | | | | | H28 | H29 | H30 | H31 | R02 | | | |
| | | 一体的に実施することにより期待される効果 | | | | | | | | | | | | | | | | | |
| | | 備考 | | | | | | | | | | | | | | | | | |
| 下水道事業 | A07-001 | 下水道 | 一般 | 大網白里市 | 直接 | 大網白里市 | 管渠(汚水) | 新設 | 大網白里幹線枝線整備 | 汚水管 200 L=550m | 大網白里市 | | | | | | 22 | - | |
| | A07-002 | 下水道 | 一般 | 大網白里市 | 直接 | 大網白里市 | 管渠(汚水) | 新設 | 白里第二号幹線枝線整備 | 汚水管 200 L=790m | 大網白里市 | | | | | | 2 | - | |
| | | | | | | | | | | | | | | | | | | | |
| | | | | | | | | | | | | 小計 | | | | | | 24 | |
| | | | | | | | | | | | | 合計 | | | | | | 24 | |
| | | | | | | | | | | | | | | | | | | | |
| | | | | | | | | | | | | | | | | | | | |
| | | | | | | | | | | | | | | | | | | | |
| | | | | | | | | | | | | | | | | | | | |

事後評価

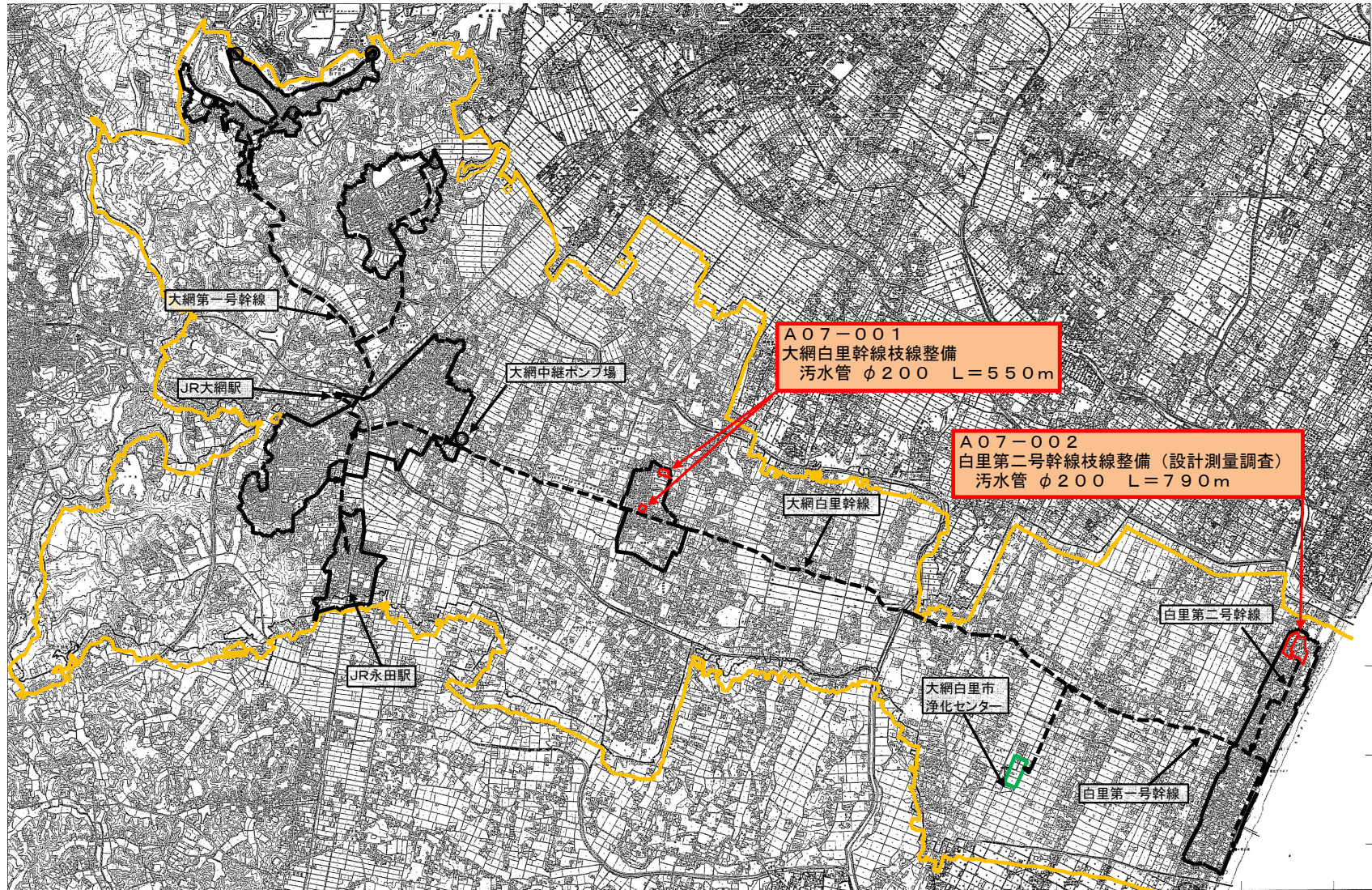
| | |
|--|---|
| 事後評価の実施体制、実施時期 | |
| 事後評価の実施体制 大網白里市事務事業評価により実施 | 事後評価の実施時期 令和3年11月 |
| | 公表の方法 市のホームページに掲載 |
| 事業効果の発現状況 | |
| 定量的指標に関連する 交付対象事業の効果の発現状況 | 普及率の目標を達成し、污水管整備により新たに増穂地区（2.7ha）の供用開始を行った。 |
| 定量的指標以外の交付対象事業の 効果の発現状況（必要に応じて記述） | |
| 特記事項（今後の方針等） | |
| 引き続き未整備区域を整備していく必要があるが、当面は財政状況を確認しながら事業を進める。 | |








| 目標値の達成状況 | | | |
|----------|------------|----------------|---|
| 番号 | 指標（略称） | | |
| | 目標値 / 実績値 | 目標値と実績値に差が出た要因 | |
| 1 | 下水道処理人口普及率 | | |
| | 最終 目標値 | 50% | 行政人口が僅かに減少するなか、整備区域内人口については増えているため、目標を超える普及率となった。 |
| | 最終 実績値 | 51% | |
| | | | |
| | | | |
| | | | |
| | | | |
| | | | |
| | | | |
| | | | |

(参考図面)

| | | |
|-------|---------------------------------|-------|
| 計画の名称 | 大網白里市における未普及箇所への解消に向けた生活環境の改善整備 | |
| 計画の期間 | 平成28年度 ~ 令和2年度 (5年間) | 交付対象 |
| | | 大網白里市 |

大網白里処理区計画図



-  行政界
-  下水道法による事業計画区域
-  既設幹線
-  終末処理場
-  汚水幹線整備区域
-  既設ポンプ場
-  汚水枝線整備区域