

平成29年度住宅リフォーム助成事業の受付開始

市民が市内の施工業者に依頼して、個人住宅のリフォームを行う場合に、工事費の一部を助成します。

▼助成内容

20万円以上の補助対象工事費（消費税を除く）の10%の金額 ※1,000円未満は切り捨て、上限は20万円

▼交付条件

- ・市内在住で、住民基本台帳に記録されている方
- ・世帯全員が市税を滞納していないこと
- ・市内に所有し、所有者自ら居住している住宅であること
- ※店舗等との併用住宅・マンション等の集合住宅は、個人住宅部分のみ対象
- ・1住宅につき1回限りであること

- ・平成29年12月末までに工事が完了する見込みであること
- ・市が実施する他の助成制度との併用がないこと

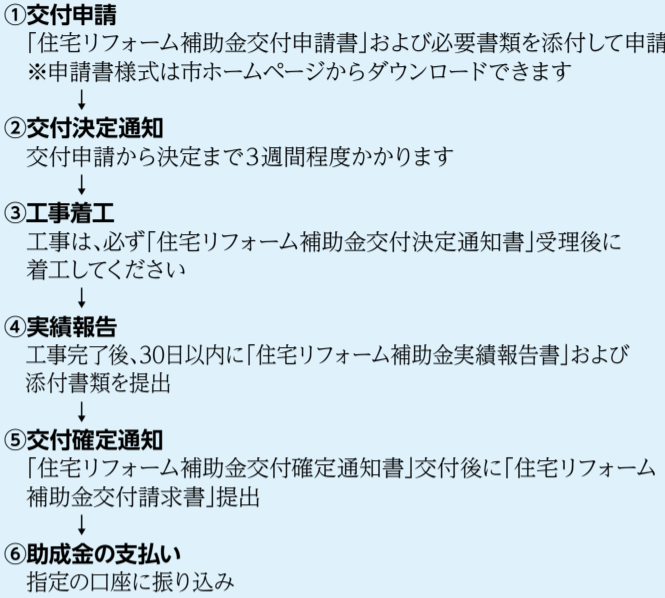
▼助成の対象となるリフォーム工事

市内の施工業者が行う工事で、住宅本体にかかる機能維持・向上、居住環境の向上のための修繕、模様替え、増改築等の工事

例 台所・浴室・トイレの改良工事、屋根のふき替え工事、外壁の張り替えや塗装工事など

- ・着工後の工事は申請できません。
- ・災害による復旧工事は助成の対象となりません。
- ・交付申請から交付決定まで3週間程度かかります。
- ・補助金申請総額が予算額に達し次第、受け付けを締め切ります。
- 申・間商工観光課振興班 ☎0475(70)0355

助成金受け取りまでの流れ



子育て支援センターマリノールームに遊びにきませんか

子育て支援センターはお子さんと保護者の方が一緒に利用できる「屋根のある公園」のような場所です。

保育士が子育ての相談に応じたり、ゆったりとほっとした時間を過ごせます。子育てを一緒に楽しみましょう。

- ▼利用時間 祝日を除く(月) 9時30分～15時30分
- ※予約は必要ありません
- ▼対象者 乳幼児および保護者

▼持ち物 電話にて直接問い合わせください

▼会場 子育て支援センターマリノールーム(第1保育所内) ※毎週(木)第3(木)、祝日を除くは中部コミュニティセンターで、出張マリノールームを開催しています

- ☎0475(72)2822
- ☎0475(70)0347
- 子育て支援課保育班

マリポロシャツ予約受付中!

市商工会では、市のキャラクター「マリン」の刺しゅう入りポロシャツを販売します。購入は、受注生産のため事前申込が必要です。ぜひ、お申し込みください。詳しくは、市商工会ホームページをご覧ください。

- ▶予約受付期限=5月2日(火)
- ▶価格=1着2,300円(税込)
- ▶材質=ポリエステル(表地)、綿(裏地)
- ▶メンズサイズ=X S~7 X L
- ▶レディースサイズ=M・L
- ▶色=17色

▶申込場所=市商工会、市役所本庁舎および白里公民館の玄関ロビー※サンプルを展示しています

☎市商工会 ☎0475(72)0239

URL <http://www.ooami.jp/>



家庭児童相談室をご利用ください

子ども・家族に関することなら、どんなことでも相談できます。相談内容や個人の秘密は厳守します。電話や来所での相談のほか、訪問による相談も行っています。

困っていること・心配なことを一人で悩まずにお気軽にご相談ください。

◆主な相談内容

- ・子育てや子どものしつけに関すること
- ・ことばが遅い、発達が遅いなど、心身の発達や障害に関すること

子育てサロンへようこそ ～育てよう明るいまちと元気な子～

子育てを頑張っているお母さん、ちょっとリフレッシュしてみませんか。

- ▼会場・開催日
・中央公民館・毎月第2(木)
- ・農村環境改善センターいずみの里・毎月第3(火)

・乱暴、友だちと遊べない、落ち着かないなど行動上の問題

・学習障がい、不登校、いじめなど学校生活に関する問題

・親子、夫婦、きょうだいななど、子どもにかかわる家族関係に関する問題

◆主な相談内容

- ・万引き、家出、飲酒、喫煙などの非行に関する問題
- ・経済的問題や保育所など福祉制度に関する問題

☎0475(70)0331

(祝日を除く) 9時～16時

平成29年度大網白里市農作業標準賃金・機械作業料金

種目	決定額	備考
1 水田作業	8,800円	1日当たり賃金。ただし実労働時間は8時間とする。
2 畑作業	8,000円	
3 耕耘機による水田耕起	6,500円	オペレータ付きで10a当たりとする。1回分料金とする。
4 耕耘機による水田代掻	5,600円	オペレータ付きで10a当たりとする。仕上げまでの料金とする。※2回基準
5 水田耕起(トラクター)	5,800円	オペレータ付きで10a当たりとする。1回分料金とする。
6 水田代掻(トラクター)	6,200円	オペレータ付きで10a当たりとする。仕上げまでの料金とする。※2回基準 ロータリーを使用した場合は、水田耕起の料金とする。
7 畔塗り(トラクター)	35円	1m当たりとする。
8 植付け(田植機)	7,300円	オペレータ付きで10a当たりとする。苗費は含まない。
9 育苗(稚苗、1箱当)	790円	稚苗(硬化苗)1箱当たりとする。
10 乾燥調製(60kg当)	2,800円	調製は初すりまでとする。
11 刈取脱穀(コンバイン)	17,200円	オペレータ付きで10a当たりとする。乾燥場までの初運搬は含まない。※初運搬費はコンテナを使用する場合、10a当たり900円
12 刈取から調製まで	44,100円	調製は初すりまでとする。10a当たりとする。運搬費を含む。

※料金は農作業の受委託をする際に目安となるよう定めたものです。実際の作業料金を決める場合には、地域の実情や圃場条件等を勘案し、当事者間で十分話し合ってください。

☎農業委員会事務局 ☎0475(70)0393

『平成29年度子育てサポートブック』を配布しています

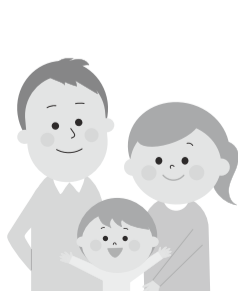
子育てをしている方やこれから子育てをされる方の不安を少しでも解消し、子どもを安心して生み育てられるよう、『平成29年度子育てサポートブック』を作成しました。皆さんの子育てにご活用ください。

第3子以降のお子さんが生まれた場合、子育て支援金として10万円を支給します

▼支給対象児 第3子以降の子(出生により本市の住民基本台帳に記録された後、引き続き本市に住所を有する方)

▼支給対象者 支給対象児の父母で、次の要件を全て満たしている方

▼申請期限 支給対象児の出生の日から3か月以内



☎0475(70)0331

- ▼申請先 子育て支援課窓口 または白里出張所
- ☎0475(70)0331
- 子育て支援課児童家庭班