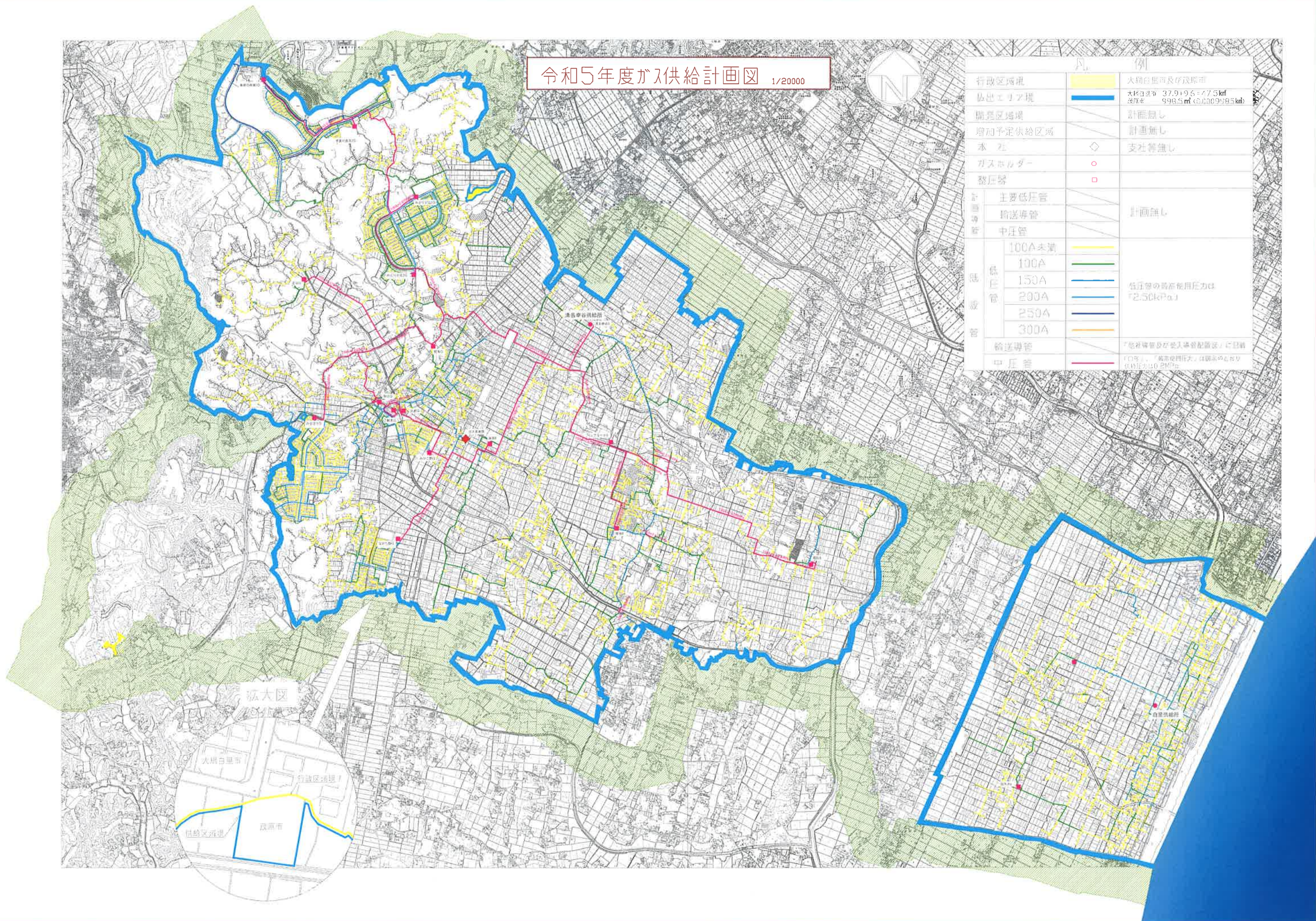


令和5年度ガス供給計画図 1/20000



凡 例		
行政区境界	大崎白里町及び茂原市	
抽出エリア境	大崎白里町 37.9+9.6=47.5km ² 茂原市 9.98.5m (0.0009985km ²)	
開発区域境	計画無し	
増加予定供給区域	計画無し	
本社	支社等無し	
ガスホルダー		
整圧器		
計画導管	主要低圧管	計画無し
	輸送導管	計画無し
	中圧管	計画無し
既設管	100A未満	低圧管の最高使用圧力は「2.50kPa」
	100A	
	150A	
	200A	
	250A	
300A		
輸送導管	「他社導管がガス供給配管」に接続	
中圧管	「0」を、「高圧使用圧力」は図示の通り (使用圧は0.2MPa)	



白里線