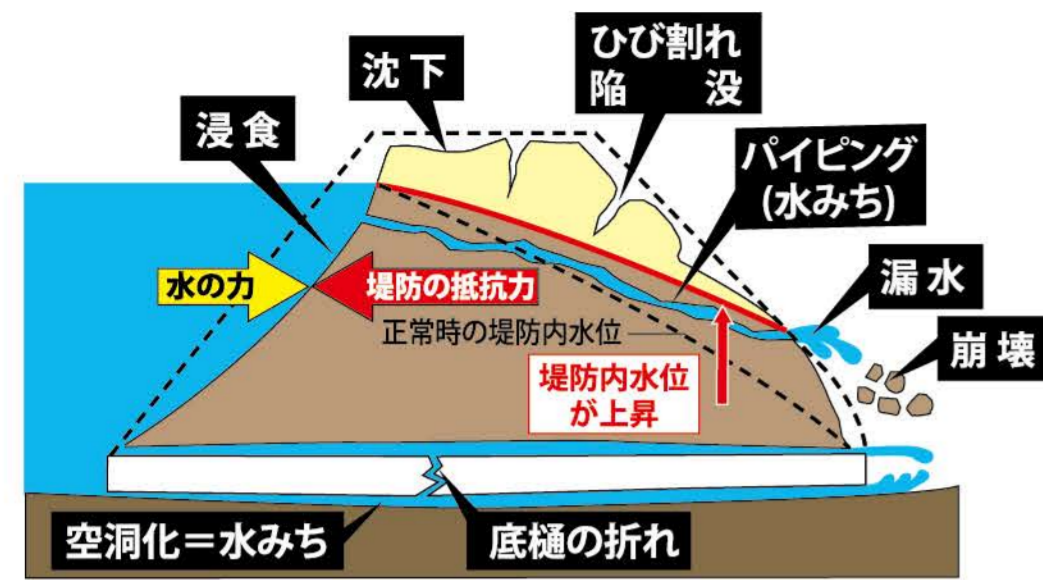


ため池が危険なとき



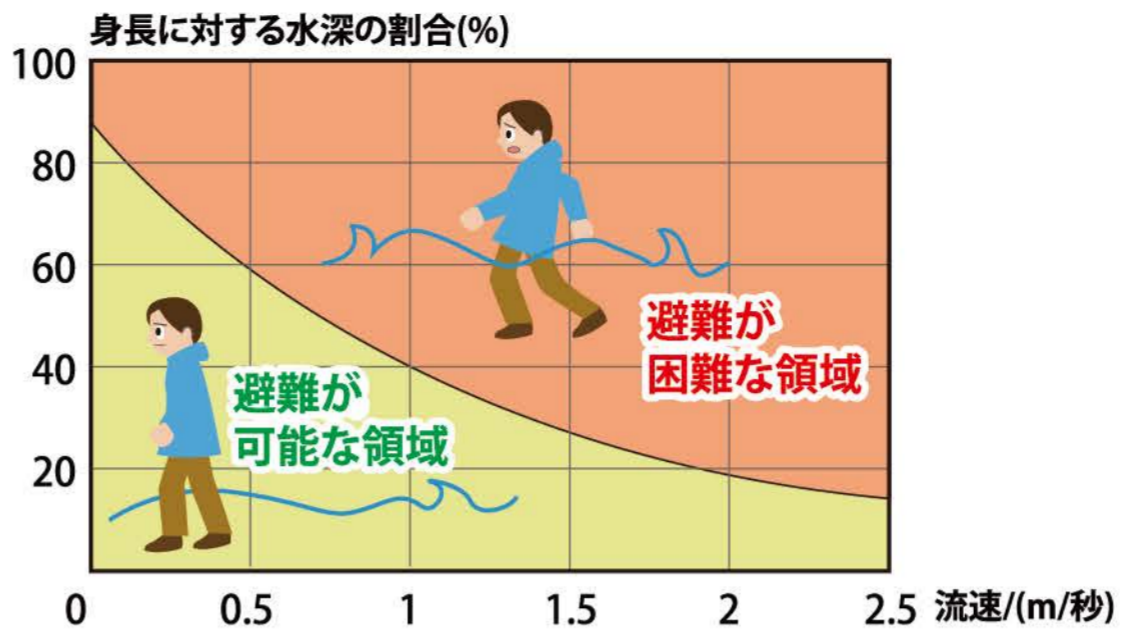
大雨時

- 急激な水位上昇により、流水が堤体を越えようとする場合
- 漏水が急激に増えた場合や漏水に濁りが生じた場合
- 堤体が陥没し、漏水が生じた場合

地震時(震度4以上)

- 堤体の陥没やひび割れが発生し、急激な漏水量の増加や漏水に濁りが生じた場合

浸水深と流速の関係



避難をする時に注意すること

● **ため池決壊以外の災害も意識する**
 ため池が決壊している状況では、周辺で下図のような災害も発生しているおそれがあることに注意して避難してください。

「大雨のとき」に想定される災害

建物倒壊、火災、液状化、ため池はん濫、土砂災害、内水はん濫、河川はん濫

「地震のとき」に想定される災害

● 危険な場所は避ける

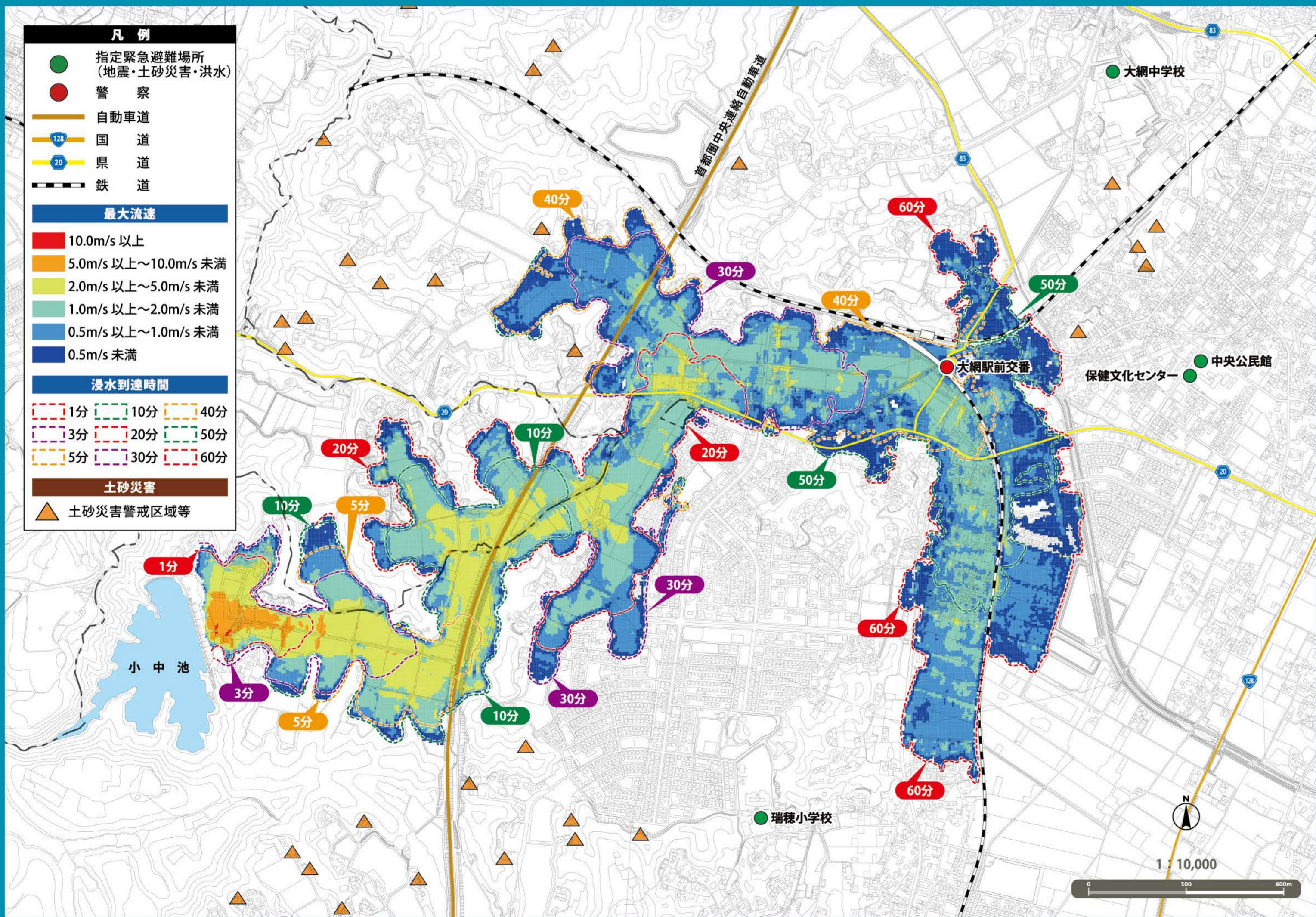
避難時は安全な広い道を選ぶようにし、できるだけ狭い道や掘ぎわ、川や水路の近くなどは避けてください。

● 浸水し始めたら無理をしない

歩ける水深の目安は膝ぐらいまでです。水深が浅くても流れが速くなると大変危険なので、無理な移動は避けてください。

● 屋内安全確保

浸水が速く、逃げ遅れたときは、無理をせず、自宅の2階や近くの頑丈な高い建物に避難してください。



指定緊急避難場所 (地震・土砂災害・洪水)

名称	所在地	電話
中央公民館	大網 121-2	0475-72-0698
保健文化センター	大網 100-2	0475-72-8321
瑞穂小学校	永田 1055	0475-72-0065
大網中学校	金谷郷 275	0475-72-0042

緊急時の連絡先

名称	電話
大網駅前交番	0475-72-0114
金谷郷駐在所	0475-72-3042
山武郡市広域行政組合南消防署	0475-72-3208
大網白里市立国保大網病院	0475-72-1121
大網白里市 / 農業振興課	0475-70-0346