

# 相談コーナー ☎=要予約

- 地域づくり課市民協働推進班から  
消費生活相談=毎週(月)・(火)・(水)・(金)10時~12時、13時~16時  
(祝日を除く)中央公民館  
消費生活相談電話=☎0475(70)0344  
交通事故巡回相談=1月14日(木)10時~12時、13時~15時  
中央公民館 ☎
- 地域づくり課市民協働推進班 ☎0475(70)0342
- 子育て支援課児童家庭班から  
家庭児童相談室=電話・来所相談 平日9時~16時  
母子父子の自立支援・婦人相談=電話・来所相談  
毎週(月)・(水)・(金)9時~16時
- 子育て支援課児童家庭班 ☎0475(70)0331
- よろず支援拠点サテライト相談(経営相談) ☎  
日時・会場=2月17日(木)10時~16時・市分庁舎  
申込締切=2月10日(水)
- 商工観光課振興班 ☎0475(70)0356
- (公財)千葉県産業振興センター ☎043(299)2921
- 社会福祉協議会から  
心配ごと相談=第4(月)13時~16時(電話相談可)  
法律相談=第2~4(水)13時~16時 ☎  
税務相談=第2(火)13時~16時 ☎  
心の相談=第2(金)9時~15時 ☎
- (公財)社会福祉協議会 ☎0475(70)1122(相談専用)
- 山武保健所(山武健康福祉センター)から  
腸内細菌検査=毎週(火)9時~11時(祝日・年末年始を除く)  
エイズ検査=1月14日(木)・28日(木)13時~13時30分 ☎  
※今後、新型コロナウイルス感染拡大の状況によっては中止する場合があります。  
親と子の心の相談=都合により中止します。  
精神保健福祉相談=1月6日(水)14時30分~16時30分 ☎  
1月13日(水)14時~16時 ☎
- DV相談=電話相談 ☎0475(54)2388  
祝日・年末年始を除く(月)~(金)9時~17時  
来所相談 祝日を除く毎週(月)9時~17時 ☎
- 障害者差別相談=電話相談 ☎0475(54)3556  
祝日を除く(月)~(金)9時~17時
- (公財)山武保健所(山武健康福祉センター)  
☎0475(54)0611
- 税理士による無料相談 ☎  
日時・会場=1月6日(水)・20日(水)10時~15時・東金商工会館
- (公財)千葉県税理士会東金支部 ☎0475(50)6322
- (公財)ナイター無料法律相談 ☎  
(登記・相続・成年後見・多重債務・裁判などについて)  
日時・会場=毎月第2(火)18時~21時・東金市中央公民館
- (公財)千葉県司法書士会つくも支部/杉田 ☎0475(53)3200
- 暮らしのお悩み相談会 ☎  
日時・会場=1月21日(木)9時~12時・中央公民館2階談話室  
当日の電話でも調整します。
- (公財)市生活相談センターリンクサポート/長谷川  
☎0475(72)5439

# 情報コーナー

動物虐待は犯罪です!



市内で農薬等の毒物が混入された猫餌の散布を疑う事案が発生しています。猫等の動物をみだりに殺すこと、傷つけることは犯罪行為であり、最大で5年の懲役または500万円の罰金に処されます。

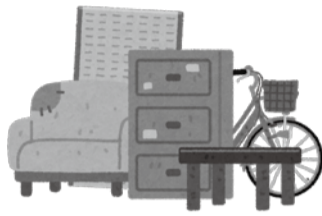
いかなる理由があつたとしてもこれらの行為は絶対にしてはいけません。

●地域づくり課環境対策班  
☎0475(70)0386

## 東金市外三市町清掃組合からのお知らせ

1月30日(土)~2月7日(日)まで、東金市外三市町環境クリーンセンターの工事のため、粗大ごみ処理施設は稼働停止となります。期間中は、継続してごみの収集および受け入れを行います。粗大ごみ、金属ごみ等の搬入は極力お控えいただきますようお願いいたします。

●東金市外三市町清掃組合業務課  
☎0475(55)9132



## 地域包括支援センターだより

### フレイル予防をしましょう ~自宅でできる簡単体操のDVDを配布します~

フレイルとは、健康な状態と要介護状態の中間に位置する身体的機能や認知機能の低下がみられる状態を指します。新型コロナウイルスの影響で外出の機会が少なくなり、体を動かす時間が減ると徐々に体力が衰えます。この状態が続くとフレイルに陥る可能性があります。フレイルは適切な生活を送ることで予防することが可能です。このたび、自宅でできる運動や脳トレ、ロコモ体操を紹介しているDVDを配布します。健康を維持するために自宅で過ごすときは、適度に体操に取り組み、運動不足を解消しましょう。

- ▶対象=市内在住の65歳以上の方
- ▶配布日=1月4日(月)~
- ※DVDが無くなり次第、配布を終了します。
- ▶配布方法=高齢者支援課で配布
- ※来庁が困難な方はご相談ください。
- ▶料金=無料
- ▶予約先=地域包括支援センター



●地域包括支援センター  
☎0475(70)0439

## ドライバーの皆さんへ 毎月10日は「交通安全の日」

ドライバーの皆さん、横断歩道では歩行者が最優先です。信号機の無い横断歩道等の手前には、ダイヤマークが設置されています。ダイヤマークを見たら、ゼブラ・ストップを実践し、思いやりのある運転を心掛けましょう。

●千葉県くらし安全推進課  
☎043(223)2263

●安全対策課生活安全班  
☎0475(70)0387

## 野焼きをしてはいけません

適切な焼却設備を用いずにごみを燃やすことは法律で禁止されています。ドラム缶を用いて燃やしたり、地面に穴を掘って燃やしたりすることも野焼きに当たります。芝焼き、おたき上げ、軽微なたき火、農林漁業等の運営上やむを得ない場合など、例外的に野焼きが認められる場合であっても、発生する煙、灰等が悪臭や大気汚染(PM2.5など)の原因となるため、他人の迷惑にならないようにならなければなりません。野焼きを原因とした火災や苦情が多く発生しています。良好な生活環境を維持するために、廃棄物は適切に処理し、

●山武郡市広域行政組合  
令和3・4年度入札参加資格審査申請(郵送受付)  
☎0475(70)0386

## 市民課窓口

1月の休日開庁日  
証明発行・印鑑登録  
マイナンバーカード交付

◇休日窓口開庁日  
1月10日(日)(臨時開設)  
1月31日(日)  
8時30分~17時15分  
※マイナンバーカードの受け取りは事前予約が必要です。  
●市民課戸籍班・市民班  
☎0475(70)0340

●宛先  
〒283-8505  
東金市東岩崎1番地17  
山武郡市広域行政組合企画財政課契約管財係  
※封筒等の表に「令和3・4年度入札参加資格審査申請書在中」と記載し、受付票の返信用封筒(長形3号)宛名記入、84円切手貼付を同封すること。  
●(公財)山武郡市広域行政組合企画財政課  
☎0475(54)0252

## 1月のごみ収集日

●地域づくり課環境対策班 ☎0475(70)0386

地区名	ビン・ガラス	金属類	カン	ペットボトル		可燃ごみ		蛍光灯	乾電池
				通常	年始	通常	年始		
金谷郷(1区・2区・3区・4区・5区・沓掛・旧駅前)のうちJR東金線より西側地区)・餅木・大竹・季美の森南・大網(南町のうちJR東金線より西側地区)・北吉田・桂山・九十根・長国・下ヶ傍示・細草・清水・二之袋	6日(水)	20日(水)	13日(水) 27日(水)	毎週(金)	1/8(金)から	毎週(月)(水)(金)	1/4(月)から	通常通り回収を行います 1/1(金)から1/3(日)を除き、祝日・振替休日も	今月は収集を行いません
大網(笹塚・前島・長峰・竹の下・道塚・北の谷・宮谷・内谷・前島団地・前島区内町内会・新堀・本宿と新田のうちJR東金線より西側地区)・沼向・双葉区・福田のうち県道山田台大網白里線より北側地区)・県道山田台大網白里線より北側の(柿餅・北飯塚・木崎・柳橋)・小西・養安寺・北横川・山口・みどりが丘・上貝塚・清名幸谷・上貝塚柿餅入会地・上谷新田・富田(北)・富田(東)	7日(木)	21日(木)	14日(木) 28日(木)	毎週(木)	1/7(木)から	毎週(火)(木)(土)	1/5(火)から		
永田・ながた野・小中(平沢)・萱野・砂田・神房・北今泉・南今泉(県道山田台大網白里線より北側地区)	8日(金)	22日(金)	15日(金) 29日(金)	毎週(月)	1/4(月)から	毎週(月)(水)(金)	1/4(月)から		
大網(浜宿・新宿・南町また本宿と新田でJR東金線より東側地区)・福田のうち県道山田台大網白里線より南側地区)・金谷郷(JR東金線より東側地区)・仏島・みやこ野・経田・駒込(15区のうちJR外房線より東側地区および大あみハイツ)・南飯塚・南横川・弥幾野・星谷(星谷・大網・駒込・仏島・富田)・県道山田台大網白里線より南側の(柿餅・北飯塚・木崎・柳橋)・富田(南)・わらび台	5日(火)	19日(火)	12日(火) 26日(火)	毎週(火)	1/5(火)から	毎週(火)(木)(土)	1/5(火)から		
南玉・池田・駒込(7区・15区のうちJR外房線より西側地区)・みずほ台(みずほ東自治会含む)・小中(小中・宮崎)・四木・四木木甲・四木木乙・南今泉(県道山田台大網白里線より南側地区)	4日(月)	18日(月)	18日(月) 25日(月)	毎週(水)	1/6(水)から	毎週(火)(木)(土)	1/5(火)から		

## 今月の納税

2月1日(月)は、市県民税第4期、国民健康保険税第7期の納期限です。納税には便利な口座振替をご利用ください。

### ◇休日窓口開設(市税)

- ▶日時=1月31日(日) 9時~15時
- ▶場所=税務課
- ▶内容=市税の納付および納税相談
- ※納付は納付書を持参ください(お釣りのないようお願いします)。

●(公財)税務課滞納整理班  
☎0475(70)0323