



● ペットのふんは飼い主が持ち帰りましょう
 飼い犬などのペットのふんを放置されて迷惑している人がいます。また、きちんと持ち帰っているのに、疑いの目で見られ、つらい思いをしている飼い主もいます。
 ふんは飼い主が必ず持ち帰りましょう。ごみ袋の中ほどに入れて、燃やせるごみとして処理してください。
● 地域づくり課環境対策班
 ☎0475(70)0386

お知らせ

● 稲わらのすき込みを行います

台風や大雨により水田が湛水(たんすい)すると、稲刈り後の稲わらが水田から流れ出て、道路や水路、水田の一角に堆積してしまい、除去処理などの問題になります。稲わらの流出を防ぐため、稲刈り後は速やかにすき込みを行います(稲わらの全量すき込みは、水稲では地方の向上につながります)。
 片寄って堆積した稲わらをそのまますき込むと、植付障害やガス沸き(還元障害)を引き起こすことがあります。堆積した稲わらは均一に散らしてから1〜2回多めに耕うんして、腐熟を促してください。

● 道路上に出る前にトラクター等に付いた泥や土を落としましょう

道路に落ちた泥などは、通行の妨げになる場合があります。ジャンボタニシの稚貝や病害虫が付着していることもあります。トラクター等で水田や畑から道路に出る前に、必ずタイヤやロータリーに付いた土や泥を落としましょう。

● 農業振興課農政班
 ☎0475(70)0345

道路上に動物の死骸を見つけたら

道路上にある動物の死骸は、発見場所により連絡先が異なります。連絡の際は、詳しい場所(地番や道路のどちら側等)、死骸の種類、特徴(色や状況、犬の場合は首輪の有無)などを伝えてください。私有地や私道の場合は、土地の管理者の責任で処理してください(県や市では処理できません)。

＜連絡先＞

- ▶ 国道・県道＝山武土木事務所
 ☎0475(54)1132
 ※夜間・休日の場合 ☎0475(54)1131
 - ▶ 市道＝地域づくり課環境対策班
 ☎0475(70)0386
 ※夜間・休日の場合 ☎0475(70)0300
- 地域づくり課環境対策班**
 ☎0475(70)0386

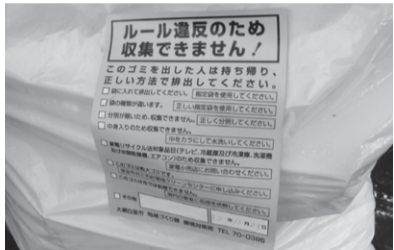
ごみの出し方に注意を

家庭ごみのごみ出しのルール・マナー違反に関する相談が多く寄せられます。

ごみを出すときは、近所の方の迷惑とならないよう、ごみ出しルールをしっかりと守りましょう。

また、最近では指定袋ではない黒や透明な袋にごみを入れて、外側に指定袋を貼り付ける行為も報告されています。ルールが守られていない場合は回収できませんので、ご注意ください。

なお、ごみは必ず収集日の朝8時までに集積所に出してください。収集後に出されたごみは回収できませんので、ご協力をお願いします。



● 地域づくり課環境対策班
 ☎0475(70)0386

サッカー部員募集

- ▶ 日時＝毎週(日)9時～
 - ▶ 会場＝増穂小学校
 - ▶ 対象＝年長～小学生男女
 - ▶ 参加費＝無料
- 田中**
 ☎090(2757)4774

料理同好会会員募集 (料理第一)

- ▶ 日時＝第2(火)9時30分～12時30分
 - ▶ 会場＝中央公民館
 - ▶ 会費＝1,500円/月
- 川崎**
 ☎080(5689)4069



注意! ガス機器を波板などで囲わないでください

・屋外に設置されたガス機器を、建物や波板などで囲わないでください。
 ・リフォームや外壁塗装などで排気筒(煙突)を取り外したり、給排気設備をビニールシート等で覆ったりした場合は、ガス機

器を使用しないでください。
 このような状態でガスを使用すると、燃焼に必要な新鮮な空気が不足して、室内に排気ガスが充満し、不完全燃焼による一酸化炭素(CO)中毒の原因となり大変危険です。



市営ガスは、家計にも環境にもやさしい県産天然ガスを供給しています(供給しているガス種は12Aです)。

● 市営ガス課 ☎0475(72)1131

ワクワク自然体験

野外宿泊体験8/14～8/15、水鉄砲を作ろう8/22AM。申込方法等は「スカウト大綱」で検索。
 ▶ 日時・会場＝詳細はホームページをご覧ください。
 ▶ 対象＝子どもとご家族
● ボーイスカウト大綱白里第1団/奥貫
 ☎090(9345)0270

大網白里市少年柔道会 会員募集

柔道は、「礼に始まり礼に終わる」礼節を重んじる日本の武道です。柔道の鍛錬を通じて心技体を鍛える事を目的として、単に、柔道が強くなるだけでなく、心身共に健全な少年を育てる事を目的としています。
 ▶ 日時＝(水)19時～21時、(土)9時～13時、(日)9時～13時
 ▶ 会場＝上貝塚柔道場
 ▶ 対象＝幼児・小学生・中学生・大人まで
 ▶ 会費＝600円/月、ほか入会金、スポーツ保険料・全柔連登録料(年間)あり
● 齋藤 ☎090(3049)8737

小物作りを楽しみましょう

つまみ細工のブローチ、動物、花等の根付け、栞等。1回で持ち帰れます。暇つぶし、趣味、ボケ防止等、理由は問いません。楽しみましょう。
 ▶ 日時＝随時受付。お電話ください。
 ▶ 会場＝スリーアイランドビル106典雅着付教室大網白里校
 ▶ 参加費＝材料費1回500円
● 内山 ☎090(5823)0438

● 野焼きをしてはいけません

適切な焼却設備を用いずにごみを燃やすことは法律で禁止されています。
● 農業振興課農政班
 ☎0475(70)0345

● 農地へのごみのポイ捨てはやめましょう

道路沿いの田や畑へのごみのポイ捨ては、農作業に支障が生じるほか、空き缶や空き瓶は、トラクターなどの農業機械の故障や作業者のけがにもつながります。農業環境の保全のためにもごみのポイ捨てはやめましょう。

● 芝焼き、おたき上げ、軽微なたき火、農林漁業等の運営上やむを得ない場合など、例外的に野焼きが認められる場合でも、発生する煙、灰等が悪臭や大気汚染の原因となるため、周囲の迷惑にならないようしなければなりません。

野焼きを原因とした火災や苦情が多く発生しています。良好な生活環境を維持するために、廃棄物は適切に処理し、野焼きは行わないようにしましょう。

● 地域づくり課環境対策班
 ☎0475(70)0386

市職員の異動

7月1日付けの市職員の異動(課長級以上)について、お知らせします。

職名	氏名
参事兼総務課長	秋本 勝則
参事兼社会福祉課長	中古 稔
高齢者支援課長	鶴澤 康治

● 総務課人事班 ☎0475(70)0301

職員採用試験

- ▶ 試験日時＝9月19日(日)10時(開場9時)
- ▶ 試験会場＝千葉県立東金高等学校(東金市東金1410)
 ただし、一般行政職初級(障害者)の試験会場は、山武郡市医療福祉センター(東金市堀上360-2)
- ▶ 申込書請求・受付先＝総務課人事班
- ▶ 受付期限＝8月10日(火) ※郵送の場合は、8月10日消印有効
- ▶ その他＝山武郡内の市町および一部事務組合でも募集を行っています。
 ※詳細は、本市または山武郡市広域行政組合のホームページ(☎http://www.sanbukou-iki-chiba.jp/)で確認することができます。

試験区分	採用予定	受験資格
一般行政職	4	昭和61年4月2日から平成12年4月1日までに生まれた方で、学歴を問わない。平成12年4月2日以降に生まれた方で、学校教育法に基づく大学(短期大学を除く)を卒業した方(令和4年3月までに卒業見込みの方を含む)
上級試験	4	昭和61年4月2日から平成12年4月1日までに生まれた方で、学歴を問わない。平成12年4月2日以降に生まれた方で、学校教育法に基づく大学(短期大学を除く)を卒業した方(令和4年3月までに卒業見込みの方を含む)
資格免許職	2	昭和61年4月2日から平成12年4月1日までに生まれた方で、「1級若しくは2級土木施工管理技士」または「測量士」の資格を有する方
初級試験	1	昭和56年4月2日から平成12年4月1日までに生まれた方で、直近5年間(平成28年4月1日から令和3年3月31日まで)のうち3年間以上の期間「土木に係る民間企業等での職務経験」を有する方
保健師	2	昭和61年4月2日から平成13年4月1日までに生まれた方で、保健師の資格を有する方または令和3年度に実施される試験で保健師の資格取得見込みの方
栄養士	1	昭和56年4月2日から平成14年4月1日までに生まれた方で、栄養士の資格を有する方または令和3年度に実施される試験で栄養士の資格取得見込みの方
一般行政職	1	平成12年4月2日から平成16年4月1日までに生まれた方で、学歴を問わない。
土木	1	平成12年4月2日から平成16年4月1日までに生まれた方で、学歴を問わない。
その他の職	1	昭和61年4月2日から平成12年4月1日までに生まれた方で、図書館司書の資格を有する方または令和3年度中に図書館司書の資格取得見込みの方
一般行政職初級(障害者)※	1	昭和61年4月2日から平成16年4月1日までに生まれ、以下の要件を満たす方で、学歴を問わない。 ・活字印刷文の出題への対応が可能であること。

※土木上級(経験者)および一般行政職初級(障害者)の受験資格の詳細は、問い合わせください。

● 総務課人事班 ☎0475(70)0301 ☎0475(72)8454