

講座・催し

● 気になったらすぐ相談！
「もの忘れ相談会」の開催

認知症の不安を持つ高齢者、認知症（疑い含む）高齢者および介護をしている家族を対象に、相談会を開催します。

専門職への早期相談により、状態に合わせたアドバイスや認知症に対する支援制度の説明などが受けられますので、お気軽にご相談ください。
● 日時 12月10日（金）、令和4年2月4日（金）13時30分～14時15分、14時15分～15時、15時～15時45分（予約制）

● 会場 中央公民館2階談話室

● 内容 専門職（保健師、社会福祉士、介護支援専門員等）による認知症の個別相談

● 対象 市内在住で、もの忘れや認知症について不安がある人、家族、事業所

● 予約先 地域包括支援センター

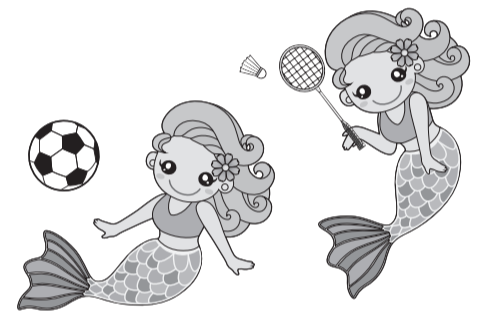
● 利用料 無料
● 申込先 地域包括支援センター
☎0475(70)0439

学校体育施設開放説明会

令和4年度の市内小・中学校体育施設の利用について、説明会を行います。使用を希望する団体は出席してください。

● 日時 令和4年2月19日（土）10時～
● 会場 大網白里アリーナ サブアリーナ
※使用を希望する団体は、1月19日（水）までに使用希望書を提出してください。ファクス・メール可。使用希望書は大網白里アリーナで配布します。また、市ホームページからもダウンロードできます。

● 大網白里アリーナ
☎0475(72)5708
☎0475(72)0436
✉sports@city.oamishirasato.lg.jp



ひきこもり個別相談会

ひとりで悩みを抱えこまず、まずは話をしてみませんか。ちよつとしたヒントが生まれるかもしれません。

● 日時 12月13日（月）13時～15時

● 会場 中央公民館

● 募集人数 3組先着順（1組1時間）

※送迎は相談ください。

● 対象 ひきこもりの家族を抱えた方、ひきこもりの方、不登校、外に出ることが苦手な方（本市民。その他の地域の方はご相談ください）

● 参加費 無料

※新型コロナウイルス感染症の影響により、中止する場合があります。

合があります。

● 申込先 特定非営利活動法人

● 連絡先

☎0475(77)7531

☎0475(77)7538

✉info@npo-link.jp

社会福祉課社会福祉班

☎0475(70)0330

しらこ落語会

テレビでおなじみの林家たい平氏をはじめ、白子町出身の噺家、三遊亭美るく氏ほか3人が出演します。

● 日時 令和4年2月6日（日）14時開演

● 会場 白子町青少年センターホール

● 入場料 2,000円

● 入場券の発売は、12月13日（月）9時～

● その他 販売の際に、来場する方全員の氏名・連絡先を伺います。未就学児はご遠慮ください。売り切れ次第販売終了。

● 申込先 白子町生涯学習課

☎0475(33)2144



今年も開催します！ふるさと収穫祭&ワークエキスポ2021

県立大網高校と市商工会の共同企画により、地元産品を市民の皆さんに親しんでもらうため「ふるさと収穫祭」を、今年度は大網白里アリーナで開催します。

大網高校の生徒が栽培した農産物やジャムの販売、商工会会員による模擬店出店を行います。

また、同会場にて、商工会青年部による子ども職業体験イベント「ワークエキスポ2021」を同時開催します。

市内のお店や事業所等のさまざまな職業体験が楽しめますので、お子様連れでのご来場をお待ちしています。

なお、当日は新型コロナウイルス感染防止対策を徹底した上での開催となります。ご理解とご協力をお願いします。

● 日時 12月25日（土）
ふるさと収穫祭 9時～12時
ワークエキスポ 9時～15時（最終受付13時30分）
● 会場 大網白里アリーナ
詳細は新聞折込チラシまたは商工会ホームページ等でご確認ください。

● 市商工会
☎0475(72)0239
🌐https://www.ooami.jp/



▲作品例

～市内の名所を巡る～ 「歴史散歩道ウォーキングマップ」を公開

11月12日～14日に、大網駅を出発し市内の文化財を巡る「駅からハイキング」が実施されました。市内外合わせ400人近くの方が参加しにぎわいを見せたハイキングコースは、大網地区の見どころを訪ね歩くルートで、デジタル博物館に掲載されている歴史散歩道「県政発祥の地めぐり」コースを参考にしています。

そのほかに増穂地区「上総道学の地めぐり」コース、白里地区「篆刻（てんこく）の巨匠めぐり」コースも、市内の名所・旧跡を巡ることができます。

詳細は、デジタル博物館をご覧ください。

● 生涯学習課生涯学習班
☎0475(70)0380



▲ウォーキングマップ