

## 地域包括支援センターだより

### ～成年後見制度とは～

成年後見制度とは、認知症等によって判断能力が不十分な方が、社会で不利益を受けることが無いよう保護・支援をする制度です。成年後見制度には、次の「任意後見制度」と「法定後見制度」があります。

#### ＜任意後見制度＞

自らが元気なうちに、判断能力が低下したときに備え、契約で支援者や支援内容を決めておく制度です。

本人の判断能力が低下した場合、家庭裁判所へ申し立てを行うと、支援が開始されます。

#### ＜法定後見制度＞

判断能力が不十分になった方へ、家庭裁判所が支援者を選定し、本人を保護する制度です。

本人の判断能力に応じて、「①補助（重要な取引行為を一人でやるのが不安な人）」、「②保佐（普通の買い物はできるが、重要な行為はできない人）」、「③後見（普通の買い物ができない人）」の3種類に分けられます。

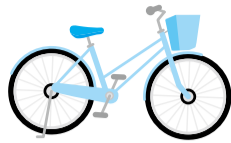
制度を利用するためには、本人の住所地を管轄する家庭裁判所へ申し立てを行います（住所地が本市の場合は、「千葉家庭裁判所八日市場支部」）。

申し立てができるのは、本人、配偶者、四親等内の親族（親、祖父母、子、孫、兄弟姉妹等）等に限定されます（必要書類は、裁判所ホームページからダウンロード可）。

預貯金や不動産等、自分自身の財産を管理することが難しい、介護や福祉のサービスが必要な状態でも自分で適切な契約ができないなど、日ごろの生活や将来の暮らしに不安があるときは、成年後見制度の利用を考えてみましょう。

#### ●地域包括支援センター

☎0475 (70) 0439



▲千葉県ホームページ

自転車利用者が加害者側となる事故で、高額な損害賠償を請求される事例が多く発生しています。事故を起こしてしまったときに備えて、自転車保険に加入しましょう。詳細は千葉県ホームページをご確認ください。

※自転車の事故による相手のけが等を補償できる保険であれば、自転車専用の保険

自転車保険への加入が義務化されました

お知らせ

●千葉県くらし安全推進課  
安全対策課生活安全班  
☎0475 (70) 0387

また、自宅近くの通り慣れた道を歩くときでも油断せず、必ず安全を確認しましょう。ドライバーの方は、横断歩道を通行する際には歩行者等の有無を確認し、十分に注意しましょう。

交通安全の多くは、自宅から近いところで発生しており、特に道路横断中の交通事故が多発しています。道路を横断する際は横断歩道を渡りましょう。

#### ●道路横断中の事故に注意

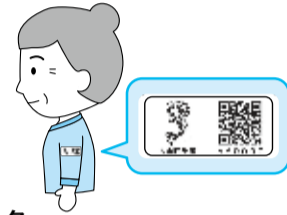
※市では保険の販売や紹介は行っていません。

●千葉県くらし安全推進課  
☎0475 (223) 2263

である必要はありません。すでに加入している火災保険や自動車保険の特約等で対応できる場合もありますので、保険会社等へご確認ください。

## ■高齢者見守りサービスをご利用ください■

QRコードのシールを服や持ち物に貼って安心



万が一の徘徊もQRコードが読み取られると、家族に通知

申・閩地域包括支援センター  
☎0475 (70) 0439

## 山武郡市職員合同採用試験

山武郡市職員合同採用試験を次のとおり行います。

※受験は1団体に限り、併願はできません。

▶試験日時=9月18日(日)10時(開場9時)

▶試験会場=千葉県立東金高等学校(東金市東金1410)

※一般行政職初級(障害者)の試験会場は、山武郡市医療福祉センター(東金市堀上360-2)となります。

▶申込書請求先=参加団体の人事担当課

※山武郡市広域行政組合のホームページからもダウンロードできます。



▲山武郡市広域行政組合ホームページ

▶受付期間=7月25日(月)~8月8日(月)

▶申込受付場所=受験を希望する団体の人事担当課

※次のいずれかに該当する者は受験できません。

①日本の国籍を有しない者(職種により異なる場合があります)ので、受験を希望する団体に問い合わせください。

②地方公務員法第16条に規定する「欠格条項」に該当する者

※平成11年改正前の民法の規定による準禁治産者の宣告を受けている者(心神耗弱を原因とするもの以外)も欠格条項に該当します。

※保育教諭受験者については、地方公務員法第16条および学校教育法第9条に規定する「欠格条項」に該当する者。

### ●大網白里市の試験区分・受験資格

試験区分	受験資格	
上級試験	一般行政職	平成4年4月2日から平成13年4月1日までに生まれた方で、学歴を問わない。 平成13年4月2日以降に生まれた方で、学校教育法に基づく大学(短期大学を除く)を卒業した方(令和5年3月までに卒業見込みの方を含む)
	土木	昭和62年4月2日から平成13年4月1日までに生まれた方で、学歴を問わない。 平成13年4月2日以降に生まれた方で、学校教育法に基づく大学(短期大学を除く)を卒業した方(令和5年3月までに卒業見込みの方を含む)
	土木(有資格者)	昭和62年4月2日から平成13年4月1日までに生まれた方で、「1級もしくは2級土木施工管理技士」または「測量士」の資格を有する方
	土木(経験者)※1	昭和62年4月2日から平成13年4月1日までに生まれた方で、直近5年間(平成29年4月1日~令和4年3月31日)のうち3年間以上の期間「土木に係る民間企業等での職務経験」を有する方
資格免許職	保育士	平成6年4月2日から平成15年4月1日までに生まれた方で、保育士資格および幼稚園教諭免許を有する方または令和4年度に実施される試験で保育士資格および幼稚園教諭免許を取得見込みの方
	保健師	昭和62年4月2日から平成14年4月1日までに生まれた方で、保健師の資格を有する方または令和4年度に実施される試験で保健師の資格取得見込みの方
試験初級	一般行政職	平成13年4月2日から平成17年4月1日までに生まれた方で、学歴を問わない。
	土木	平成13年4月2日から平成17年4月1日までに生まれた方で、学歴を問わない。
その他の職	一般行政職上級(社会福祉士)	平成4年4月2日から平成13年4月1日までに生まれた方で、社会福祉士の資格を有する方または令和4年度に実施される試験で社会福祉士の資格取得見込みの方
	看護師※2	平成4年4月2日から平成15年4月1日までに生まれた方で、正看護師の資格を有する方または令和4年度に実施される試験で正看護師の資格取得見込みの方

※1土木上級(経験者)の受験資格の詳細は次のとおりです。

①「土木に係る民間企業等での職務経験」として認める要件は、民間企業、自営業、公務員等における土木工事等の専門職としての従事経験(施工計画、工事監理、施工監理、測量等)がある方です。

②職務経験期間は、正社員、正規職員であった期間に限り、派遣社員、臨時・非常勤の社員・職員、アルバイトの期間は含まれません。

③1年間以上継続した職務経験が複数ある場合は通算することができますが、同一期間内に複数の職務に従事した場合は、いずれか一方のみの職歴に限り、

④休職・休業期間は、職務経験期間から除算するものとします。

※2健康増進課(保健文化センター内)等での勤務となります。

### ●職種別採用予定人数

団体名	所在地・電話番号	職種別採用予定人数										
		上級試験			資格免許職			初級試験				その他の職
		一般行政職	土木	建築	保育士	保健師	保育教諭	一般行政職	土木	電気	消防職	※備考
東金市	〒283-8511 東金市東岩崎1-1 ☎0475 (50) 1118	7人	※備考	※備考		2人	2人	7人				※土木上級・土木上級(有資格者)・土木上級(経験者)合わせて ※建築上級・建築上級(有資格者)・建築上級(経験者)合わせて ・ガス上級(有資格者)
山武市	〒289-1392 山武市殿台296 ☎0475 (80) 1117	10人				1人	1人	3人	1人			・看護師
大網白里市	〒299-3292 大網白里市大網115-2 ☎0475 (70) 0301	3人	※備考		3人	2人		2人	2人			・一般行政職上級(社会福祉士) ・看護師 ※土木上級・土木上級(有資格者)・土木上級(経験者)合わせて
九十九里町	〒283-0195 九十九里町片貝4099 ☎0475 (70) 3106	4人	※備考					4人				※土木上級(有資格者または経験者)
芝山町	〒289-1692 芝山町小池992 ☎0479 (77) 3901	3人	若干名				若干名	2人	若干名			
横芝光町	〒289-1793 横芝光町宮川11902 ☎0479 (84) 1211	5人				1人		3人				・一般行政職上級(社会福祉士) ・一般行政職初級(障がい者) ・一般行政職初級(診療情報管理士(経験者))
山武郡市広域水道企業団	〒283-0062 東金市家徳361-8 ☎0475 (55) 7851								若干名			
山武郡市環境衛生組合	〒289-1505 山武市松尾町金尾1149-1 ☎0479 (86) 3131							1人				
九十九里地域水道企業団	〒283-0802 東金市東金769-2 ☎0475 (54) 0631								若干名			
山武郡市広域行政組合	〒283-8505 東金市東岩崎1-17 ☎0475 (54) 0250										3人	・一般行政職初級(養護老人ホーム支援員)

申・閩総務課人事班 ☎0475 (70) 0301

資源ごみは、地域の集団回収に出しましょう(地域づくり課環境対策班)