



— 主な内容 —

- 保育施設利用児童を募集 …… 2
- 国民健康保険特別会計の決算状況 …… 3
- 電力・ガス・食料品等の価格高騰緊急支援給付金 …… 4
- 地震が起きても落ち着いて行動を …… 5
- 大網白里市長選挙は 12月18日(日) 執行予定 …… 6
- 特集 財政事情 …… 7・8

※ 問=問い合わせ先 囲=申し込み先

コミュニティバスがもっと便利に!

増穂でも白里でも使えるお得な回数券が販売開始



市では、鉄道駅や民間路線バスの停留所から離れた地域にお住まいの方の交通手段を確保するため、増穂地区と白里地区でコミュニティバスを運行しています。

このたびコミュニティバスで利用できる共通回数券の販売が始まります。

回数券を使うことで通常よりお得にバスに乗ることができますので、コミュニティバスの積極的な利用をお願いします。

販売・利用開始日 11月1日(火)

回数券の種類

- 1,000円 (100円券×11枚)
- 2,000円 (200円券×11枚)
- 2,500円 (250円券×11枚)
- 5,000円 (500円券×11枚)

利用できるバス

増穂地区コミュニティバス
白里地区コミュニティバス(はまバス)

販売場所

企画政策課
白里地区コミュニティバス(はまバス)車内

※未使用分の払い戻しはできません。

※お釣りは出ません。

※盗難、紛失等による再発行はできません。

問企画政策課政策推進班 ☎0475(70)0315

子ども職業体験

大網白里アリーナで
ワークエキスポ2022開催



今年も、市商工会青年部による子ども職業体験イベント「ワークエキスポ2022」が開催されます。

市内のお店や事業所等のさまざまな職業をお子さんが体験できる貴重な機会です。ぜひご来場ください。

なお、新型コロナウイルス感染防止対策を徹底した上での開催となりますので、ご理解とご協力をお願いします。

- 日時…11月19日(土)9時～15時(最終受付13時30分)
 - 会場…大網白里アリーナ(メインアリーナ、屋外スペース)
 - 参加対象…3歳～12歳のお子さん
 - 参加費…無料(一部ブースでは材料費がかかる場合あり)
 - 主催…市商工会青年部 後援…大網白里市教育委員会
- 詳細は市商工会ホームページ等でご確認ください。

UR <https://www.ooami.jp/>

問市商工会青年部事務局 ☎0475(72)0239

※感染症の影響により各行事は中止・延期となる場合があります。

お出かけは マスク戸締り 火の用心

秋季全国火災予防運動

11月9日(水)から15日(火)は、秋季全国火災予防運動です。火災が発生しやすい季節を迎えるに当たり、火災の発生を防ぎ、高齢者等を中心とする犠牲者の発生を減らすとともに、財産の損失を防ぐことを目的としています。

住宅防火 いのちを守る 10のポイント

▶ 4つの習慣



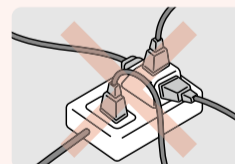
寝たばこは絶対にしない



ストーブの周りに燃えやすいものを置かない

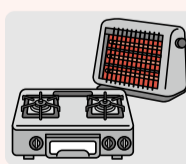


こるろを使うときは火のそばを離れない



コンセントはほこりを清掃し、不要なプラグは抜く

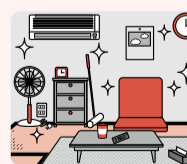
▶ 6つの対策



ストーブやこるろなどは安全装置の付いた機器を使用する



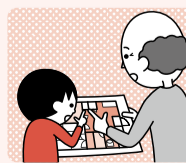
住宅用火災警報器を設置し、定期的な点検、10年を目安に交換を行う



火災の拡大を防ぐため、寝具や衣類、カーテンは防災品を使用する



火災を小さいうちに消すために消火器などを設置し、使い方を確認しておく



お年寄りや体の不自由な方を守るために、避難経路と避難方法を常に確保しておく



防災訓練への参加、戸別訪問等により、地域ぐるみの防火対策を行う

(総務省消防庁リーフレットより) 問安全対策課消防防災班 ☎0475(70)0303