



令和5年

4月号

2023
No.672

毎月1日発行



おおあみしらさと

OAMISHIRASATO CITY

発行 大網白里市 編集 秘書広報課 〒299-3292 千葉県大網白里市大網115番地2

総合案内電話 ☎0475(70)0300 (総務課) <https://www.city.oamishirasato.lg.jp/>



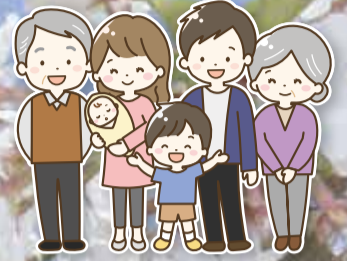
—主な内容—

- 市議会第1回定例会 市長事務方針……2
 - 特定健康診査を受けましょう……4
 - 傷病手当金の適用期間を延長……5
 - モバイルSuicaでの中学生・高校生用通学定期券の取り扱いを開始します……6
 - 新婚さんの新生活を応援します！結婚新生活支援事業補助金受付開始……7
 - 電池ごみに出せる電池の種類が増えました……9
- ※罫=問い合わせ先 罫=申し込み先



応援します!!

皆さんの生活!



4月より
開始

子ども医療費助成制度の対象を高校生まで拡大!

市では、中学3年生までの子ども医療費の助成を行っていますが、子育て世帯への負担を軽減するため、令和5年4月1日診療分より助成の対象を18歳まで拡大します。
なお、今回拡大される高校生については償還払いのみでの助成となります。

助成拡大対象

高校生に相当する
年齢の子ども

子どもが次の要件を全て満たす方

- 15歳に達する日以降の最初の4月1日～18歳に到達する日以降の最初の3月31日までの方
- 本市に住所を有している方
- 婚姻状態に無い方
- 健康保険に加入し、保護者等の扶養を受けている方

自己負担金

入院1日300円
通院1回300円
調剤は無料

(現行の子ども医療費助成制度と同様)

※市民税所得割非課税世帯は無料。

助成方法

償還払いのみ

(中学生以下はこれまでどおり受給券対応)

下記の必要書類を揃えて子育て支援課で手続きをしてください(郵送可)。

- 子ども医療費助成金交付申請書
- 領収書の原本
- 子どもの保険証
- 保護者名義の口座情報が分かるもの(通帳またはカード)



子育て支援課児童家庭班 ☎0475(70)0331

4月より
開始

出産・子育てを応援! (出産・子育て応援交付金事業)

妊娠届出



★5万円給付

(妊婦1人につき)

妊娠8か月



アンケート
面談

出産から子育てまで、その時のステップに寄り添う身近な相談先になります

皆さんからの相談を受け、妊娠・出産・子育てのさまざまなニーズに応える支援へつなぎます。

☎・ 健康増進課母子保健班 ☎0475(72)8321

出産



赤ちゃん訪問
面談

★5万円給付

(子ども1人につき)

妊娠・出産を経済的支援

妊娠時、および出産時に応援給付金として5万円を給付します。

子育て期



相談対応
情報発信



▲詳細は市ホームページをご覧ください

4月より
開始

国民健康保険の 出産サポート!

国民健康保険に加入している方が出産したとき、世帯主の方に出産育児一時金が支給されますが、令和5年4月1日から、支給額を現行の40万8千円から48万8千円に引き上げます。

また、産科医療補償制度に加入する医療機関で出産した場合は、掛金1万2千円を加算し、総支給額は50万円となります。

原則、保険者(市)から医療機関に直接支払われますが、出産費用が産後一時金支給額を下回った場合は、差額の支給を受けることができますので差額分を市に申請してください。

☎・ 市民課国保班 ☎0475(70)0334



4月より
開始

不妊治療を受ける方へ費用を助成!

不妊治療を受けている方々の経済的負担を軽減するため、保険診療等にかかる費用の一部を助成します。

助成対象

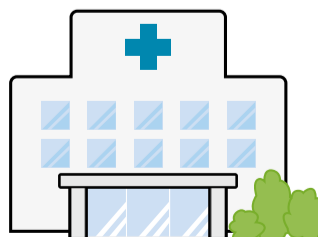
保険適用となる不妊治療

一般不妊治療(体内受精)、生殖補助医療(体外受精、顕微授精)、男性不妊の手術など

助成額

不妊治療等の一部負担金から高額療養費等の額を引いた自己負担額の2分の1の額。年度あたり10万円が上限となります。

☎・ 健康増進課母子保健班 ☎0475(72)8321



9月分より
開始予定

バス通学の 定期運賃を補助!

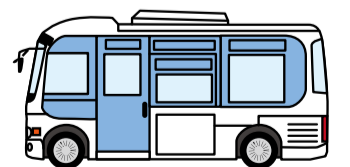
通学に路線バスを利用している中学生から大学生について、定期券購入費用の一部を補助します。

助成額

定期券の購入額の2分の1の額。

1か月当たり1万円が上限となります。

☎・ 企画政策課政策推進班 ☎0475(70)0315



※第3子以降出産祝金については、出産・子育て応援給付金等に組み替えることとし、令和5年3月をもって終了しました。

子育て支援課児童家庭班 ☎0475(70)0331

人口と世帯3月1日現在(前月比) ●人口/48,375(-29) ●男/23,892(-1) ●女/24,483(-28) ●世帯数/22,276(+5)