

千葉県子どもの成長応援臨時給付金

将来を担う子どもたちが豊かな成長につながる機会を確保する観点から、小中学生のいる子育て世帯に給付金を支給します。

▼対象児童 令和5年4月30日時点で千葉県内に住民登録のある小中学生（平成20年4月2日から平成29年4月1日までに生まれた児童）

▼支給対象者 対象児童を養育している主たる生計維持者 ※児童手当の所得上限限度額を超える方も含みます。

▼支給額 対象児童1人当たり一律1万円

▼申請方法 ・児童手当を本市から受け取っている方 申請不要。8月下旬ごろに支給予定です。



事務事業評価(行政評価)に関するパブリックコメントを実施

市では、令和4年度に実施した主要事業等の事務事業評価(行政評価)を行っています。事務事業評価とは、実施した事業の内容を振り返って評価を行い、その結果を踏まえて、今後の事業の改善を図っていくものです。事業に対する皆さんの意見をお寄せください。

▼対象事業 令和4年度当初予算編成時の主要事業等

▼公表場所 市ホームページ、本庁舎1階行政情報コーナー、中部コミュニティセンター、白里公民館

▼公表および意見受付期間 8月31日(木)まで

▼対象者 市内在住・在勤・在学の方および市内事業者

対象の方へ8月上旬にお知らせを送付予定です。

・公務員の方、児童手当所得上限を超過し児童手当を受けていない方 申請が必要で

す。対象の方へ8月中旬に申請書を送付予定です。案内が届かない方は問い合わせください。

▼子育て支援課児童家庭班 ☎0475(70)0331

年金について知りたいことをすぐに探せる「年金ポータル」をご利用ください

年金ポータルは、年金に関する情報をインターネット上で簡単に見つけられるように、厚生労働省が作成したポータルサイトです。

このポータルサイトでは、自身の日常生活に合わせた検索が可能です。

大網白里市空家等の適切な管理に関する条例に関する意見募集(パブリックコメント)

近年、空家等に関わる諸問題が全国的に生じてきています。本市においても、これらの諸問題に対応すべく、条例(案)を取りまとめましたので、皆さんから広く意見を募集します。

▼意見受付期間 8月10日(木)～9月11日(月)

「国民健康保険限度額適用認定証」等の交付について

医療機関に支払った医療費が一定の額(自己負担限度額)を超えた場合、超えた額は高額療養費として支給されますが、あらかじめ「限度額適用認定証」等の交付を受け医療機関に提示すると窓口での支払いが自己負担限度額までとなります。

有効期限が令和5年7月31日までのものをお持ちの方で、8月以降も入院や高額な外来診療を予定している方、または新たに交付を希望する方は、市民課で申請してください。

▶持ち物=保険証、本人確認書類(運転免許証等)、マイナンバー(個人番号)の分かるもの、直近で納付した国保税の領収書

▶申請できる方=本人もしくは同一世帯の方 ※同一世帯以外の方が申請を行う場合には、委任状(任意様式)が必要となります。

◆ご注意ください

- ・限度額適用認定証等の交付申請時に、納期限到来分の国保税に未納がある方は、認定証の交付ができません。
- ・限度額適用認定証の交付を受けた後、国保税を滞納したときは、認定証の返還を求める場合があります。
- ・70歳以上の方で、所得区分が一般および現役並み所得者Ⅲの方は申請は不要です。
- ・住民税非課税世帯の方は、入院時の食事代が減額されます。食事代は遡って支給することができないため、早めに申請してください。
- ・過去12か月の入院日数が91日以上(70歳未満または70歳以上で低所得者Ⅱ)の方が入院時の食事代の減額をさらに受ける場合も、申請が必要です。
- ・マイナンバーカードの保険証利用ができる医療機関では認定証の提示が不要ですが、長期入院時の食事代の減額を受ける場合は申請が必要です(国民健康保険税に滞納がある場合は医療機関で所得区分の確認ができません)。

☎市民課国保班 ☎0475(70)0334

大網白里市議会議員一般選挙は11月12日(日)執行予定

任期満了による大網白里市議会議員一般選挙が11月12日(日)に行われる予定です。

市選挙管理委員会では、立候補予定者説明会、立候補届出書類等事前審査を次のとおり実施します。

◆立候補予定者説明会

- ▶日時=8月30日(水)14時～
- ▶会場=保健文化センター3階ホール

出席者は、立候補予定者(またはその代理の方)を含めて3人以内としてください。

立候補を予定している方(またはその代理の方)は、必ず出席してください。

立候補予定者説明会に出席予定の方は、選挙管理委員会まで

事前にご連絡ください。資料作成等の都合上、ご協力をお願いします。

◆立候補届出書類等事前審査

- ▶日時=10月12日(木)、13日(金)9時～16時
- ▶会場=中央公民館1階講堂

※事前審査は、立候補届出日に書類不備による届出無効を防ぐため、事前に届出書類の内容を審査するものです。

※立候補を予定している方(またはその代理の方)は、必ず事前審査を受けてください。

◆日程

- ▶告示日=11月5日(日)
- ▶投開票日=11月12日(日)

☎選挙管理委員会 ☎0475(70)0397



市制施行10周年記念 令和5年度大網白里市産業文化祭を開催

市民の触れ合いの輪を広げるため、今年は大網白里市市制施行10周年記念として産業文化祭を開催します。

※詳細は、広報10月号、11月号、市ホームページ等でお知らせします。

◆産業の部

- 農林・商工各種団体による地場産品の展示・販売等を実施します。

▶日時=11月18日(土)9時30分～13時

※小雨決行・荒天中止。

▶会場=市運動広場(南飯塚447-1)

◆文化の部

- 同好会やサークル活動など、生涯学習活動に取り組んでいる方々の学習成果の発表の場として、また、学習意欲の向上の場として開催します。

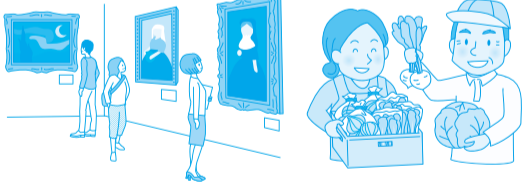
〈ステージの部〉

- ▶日時=10月29日(日)9時～16時30分
- ▶会場=保健文化センター3階ホール
- ▶内容=ダンス、民舞、コーラスなど

※参加者が応募多数の場合は抽選になることもあります。

〈作品展示の部〉

- ▶日時=10月28日(土)9時～16時30分、10月29日(日)9時～15時



▶会場=中央公民館

- ▶内容=絵画、書道、手作りアートなど

〈参加者の募集(文化の部)〉

- ▶申込方法=中央公民館、白里公民館、中部コミュニティセンターの窓口に備え付けの申込用紙に必要事項を記入し、各公民館の窓口で申し込み

▶申込期限=8月18日(金)

▶その他=参加者は、説明会に出席し、運営に協力願います。

※日程の関係上、応募多数の場合は展示場所、出演時間などの希望に沿えない場合もありますので、ご了承ください。

☎産業の部について

- 農業振興課農政班 ☎0475(70)0345
- 〈文化の部について〉
- 生涯学習課生涯学習班 ☎0475(70)0380
- 中央公民館 ☎0475(72)0698