

# お知らせ

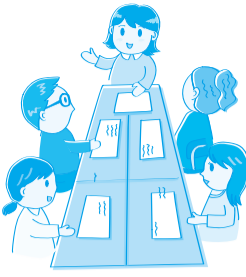
## 区・自治会に加入しましょう

区・自治会は、住民同士の親睦、生活環境の維持等の活動のほかに、高齢者の見守りや子どもの安全対策、地域の団体や行政と連携して地域課題の解決を図るなど、まちづくりの中心的な担い手となっています。

住みよいまちをつくるために区・自治会に加入しましょう。

▼区・自治会の主な活動  
防災活動、環境美化、防犯灯の設置・管理、防犯・文化・レクリエーション活動、広報活動、募金の協力など

▼加入方法  
お住まいの地域



# 募集

## 会計年度任用職員(税務課)

▼募集人数 5人

▼条件  
原則週5日勤務可能で、ワード・エクセル操作ができる方

▼内容  
課税資料の仕分けおよび確認作業、確定申告相談会での案内および受付等

▼雇用期間  
令和6年1月18日(木)～3月31日(日)

▼休日  
(土)・(日)・祝日

▼勤務時間  
8時40分～16時40分(うち休憩1時間)

▼提出書類  
履歴書(郵送または持参)

の区長・自治会長に申し出て下さい。連絡先が不明な場合は問い合わせください。

## 区市町村協議推進班内

0475(70)0342

## 夕暮れ時の事故に注意

毎月10日は「交通安全の日」

夕暮れが早まるこの時期は、交通事故が増加します。歩行者の皆さんは、外出時には明るい服装や反射材を身につけ、車両から確認しやすいようにしましょう。

また、ドライバーの皆さんは、自動車のライトを早めに点灯し、速度を落とし歩行者などに注意して運転しましょう。悲惨な交通事故を無くすため、交通ルールとマナーを守って「交通安全県ちば」を目指しましょう。

## 千葉県くらし安全推進課

043(223)2263

## 安全対策課生活安全班

0475(70)0387

## 申請締切

11月17日(金)

※応募が一定数に達した時点で、締切日前に募集を締め切る場合があります。

## 選考方法

書類審査、面接(12月上旬～中旬予定)

## 税務課市民税班

0475(70)0321

## 自衛官

## 陸上自衛隊高等工学校生徒

資格

推薦 17歳未満の成績優秀かつ生徒会活動等に顕著な実績を修め、学校長が推薦できる方

一般 17歳未満の方

17歳未満の方

17歳未満の方

17歳未満の方

17歳未満の方

道路上に張り出した樹木の枝払い等のお願い

道路に張り出した枝は、通行の妨げになるだけでなく、見通しを悪くして交通事故の原因になることもあり、大変危険です。

道路に張り出した枝が原因で事故が発生した場合には、樹木の所有者が責任を問われることがあります。

歩行者・通行車両の安全を守り、住み良い環境を維持するために、道路沿いに土地を所有している方は、樹木の伐採・枝切りなど適切な管理をお願いします。

市道(こま) 建設課管理班

0475(70)0350

国道・県道(こま)

山武土木事務所

0475(54)1132



推薦 12月1日(金)

一般 令和6年1月5日(金)

## 自衛官候補生

資格 18歳以上33歳未満

申請期間 11月、令和6年1月、2月に複数回を予定

試験日程などの詳細は問い合わせください。

## 自衛隊茂原地域事務所

0475(75)0452



## チームで協力！ゴールを目指せ！ 青少年のつどい山武地区大会(ウォークラリー)

山武地区青少年相談員連絡協議会主催のウォークラリー大会を開催します。友達や家族と参加しませんか。

▶日時=12月3日(日)受付 8時30分～9時(終了予定 15時ごろ)

※小雨決行。

▶集合場所=旧蓮沼中学校(山武市蓮沼ハ-1036)

※送迎バスを運行します。利用する場合は、7時30分に市役所駐車場に集合。

▶参加部門=①・②とも1チーム3～4人で参加

①小学生の部(4～6年生)

②中学生・ファミリーの部

※ファミリーの部は子どもおよび保護者

(引率者)での参加

▶参加費=無料

▶競技方法=チームごとにコマ図に従ってコースを歩きます。チェックポイントでの課題得点と時間得点の合計で順位を決定します。

▶申込方法 ①千葉県電子申請サービスから申し込み

②参加申込書に必要事項を記入の上、生涯学習課へ提出

▶申込締切=10月27日(金)

問 生涯学習課生涯学習班

0475(70)0380



▲千葉県電子申請サービス

## 千葉県誕生150周年記念事業山武地域行事 「さんぶで遊ぶ！食べる！買う！九十九里満喫ラリー」

山武地域(東金市・山武市・大網白里市・九十九里町・芝山町・横芝光町)の「体験・見学施設」「飲食店」「道(海)の駅」を巡るデジタルスタンプラリーを実施しています。

対象の「体験・見学施設」「飲食店」「道(海)の駅」で各1つ以上スタンプを獲得した参加者には、終点の「道(海)の駅」で各駅につき、先着300人に参加賞をプレゼント。さらに、抽選で豪華賞品が当たるチャンスもあります。詳細は、山武地域振興事務所ホームページをご覧ください。

▶開催期間  
秋コース=11月30日(木)まで

▶参加方法=デジタルスタンプラリーアプリ「furari」をインストールしたスマートフォン等を用意して、山武地域を訪問してください。

## 山武地域振興事務所企画課

0475(54)0222



◀イベント詳細(千葉県ホームページ)

**尺八講習会のご案内**

わが国の風土と伝統に培われた楽器「尺八」の魅力を再発見してみませんか。

▶日時=10月28日(土)10時～11時

▶会場=大網白里市大網 860-4

▶対象=初心者

▶募集人数=先着2人

▶参加費=1,500円(テキスト代のみ)

※当日楽器貸与。※要予約。

問 小西(東京藝術大学卒業・同大学院修了)

080(3391)9003

**楽友会(民謡尺八三味線)のご案内**

地元や全国の民謡を尺八・三味線の伴奏と一緒に唄いませんか。現在10名ほどで稽古を楽しんでいます。

対象、募集人数に制限はありません。

▶日時=10月2日(月)・16日(月)13時～16時(第1・3回)

▶会場=中央公民館

▶参加費=1,500円(会場使用料他)

問 楽友会会長/川崎

090(8049)3935



## 伝言板

**詩吟体験講座(ストレス解消に!)参加無料**

誰もが知る歌謡や唱歌等に詩吟を組み合わせて楽しんでいただきます。声を鍛える詩吟を始めてみませんか。

※参加者にポケット詩集を差し上げます。

▶日時(会場)=第1・3(土)10時～12時(中央公民館)、第2(土)10時～12時(中部コミュニティセンター)

▶参加費=無料 ※初心者歓迎。

問 清風会/佐藤

080(3492)5637



**大網白里市少年柔道会 会員募集**

柔道は、「礼に始まり礼に終わる」礼節を重んじる日本の武道です。柔道の鍛錬を通じて心技体を鍛えることを目的として、単に、柔道が強くなるだけでなく、心身共に健全な少年を育てることを目的としています。

▶日時=(月)19時～21時、(土)9時～13時、(日)9時～13時 ※毎週開催。

▶会場=上貝塚柔剣道場

▶対象=幼児、小学生、中学生、大人まで

▶会費=600円+入会金+(スポーツ保険料、全柔連登録料)※年間。

問 齋藤

090(3049)8737

**脳トレ英会話サロン会員募集**

簡単な英語の決まり文句(慣用句)を丸暗記すれば、中学生の英語力で日常会話ができるようになります。

NHKの中級程度の英会話テキストを参考に、シャドーイング教育法を採用して、たくさんのおしゃべりをしながら楽しく英会話を学んでいます。

▶日時=10月8日(日)・22日(日)10時～12時

▶会場=中央公民館

▶参加費=1,000円/年

問 SOGAWA

090(8348)2155

**かけがえのない123人の命を守りたい 自殺対策ひきこもりの相談会**

絵でイジメのSOSを発見。一人で悩まず相談。今までのらくがき絵を持参ください。無料心理絵画鑑定。希望者には、講習会も行います。

▶日時=毎月第2・4(土)14時～17時

▶会場=東金サンピアホール

▶対象=3歳～大人

▶参加費=無料

問 あすなる絵画会/清水

080(5079)6304

**十枝の森ニュース(薪ストーブ利用者へ)**

森には枯れ木等の薪に最適な燃料があります。森内への車両出入には、登録が必要です。冬の暖房に利用ください。

問 十枝の森を守る会/佐藤

080(9809)5505

**Indigo Blue Ocean by Leki×Occy - 藍と海が繋ぐ世界 -**

大学卒業生2人の藍染作品と活動を紹介。

▶日時=10月7日(土)～28日(土)10時～16時(日・祝日休み)

▶会場=城西国際大学水田美術館

▶入場料=無料

問 城西国際大学水田美術館

0475(53)2562

**水彩画同好会「森の風」& 白里公民館 水彩画教室 合同作品展**

市内在住画家、大森良三先生の指導の下、白里公民館を拠点にする「森の風」と水彩画教室生の恒例の合同作品展です。皆さんのお越しをお待ちしております。

▶日時=10月24日(火)～29日(日)10時～16時(29日のみ15時30分まで)

▶会場=アートギャラリー「古屋敷」

▶入場料=無料

▶後援=大網白里市教育委員会

問 堀内

090(8642)1200

**水彩画展 クラブユーカリ**

▶皆様でぜひお出掛けください。

▶日時=10月3日(火)～8日(日)10時～16時(8日のみ15時まで)

▶会場=アートギャラリー「古屋敷」

▶入場料=無料

問 池田

090(1889)2442