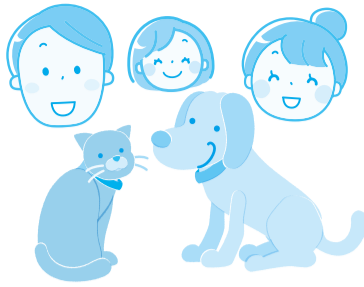


講座・催し

「もの忘れ相談会」
 気になったらすぐ相談！

もの忘れ、認知症のことで悩んでいませんか。認知症の不安を持つ高齢者、認知症（疑い含む）高齢者および介護をしている家族等に対し、相談会を開催します。

▼内容 専門職（保健師、社会福祉士、介護支援専門員等）による認知症の個別相談
 ▼対象 市内在住で、もの忘れや認知症について不安がある人、家族、事業所
 ▼申込方法 電話で申し込み
 ▼利用料 無料
 申・ 閩 地域包括支援センター
 ☎0475(70)0439



なかよし動物フェスティバル2023
 ▼日時 10月22日(日)10時～15時
 ▼場所 1イオンモール成田（和み広場・うなりくん広場・イオンホール・ブリッジスペース）
 ▼内容 各種ステージイベント、動物相談、獣医師体験、スタンプラリー、ハンドメイド雑貨マーケット等
 閩 千葉県動物愛護センター
 ☎0476(93)5711

市農業研究会による「サツマイモ収穫体験会」を開催します。
 ▼日時 10月21日(土)9時～12時
 ▼会場 白里保育所付近の畑
 ▼服装 長袖・長ズボン・長靴・軍手
 ▼駐車場 農村環境改善センターいずみの里（約60台）、白里保育所脇空地（約20台）

サツマイモの収穫体験会

第17回 十枝の森の音楽会

▶日時=10月22日(日)9時45分開始～15時15分 ※雨天中止。
 ▶会場=十枝の森（大網白里市北吉田758） ※駐車場有り。
 ▶内容=13組のバンド・エレキ演奏など（ポップス、ハワイアン、懐メロ、ロック）。
 ▶協力費=500円
 森の散策と音楽を楽しみに来ませんか。
 閩 音楽会/代表西館
 ☎090(8318)5502



参加費 1袋1,000円（詰め放題）
 ▼その他 サツマイモの生育状況や天候により、開催日が変更となる場合は、市ホームページでお知らせします
 閩 農業振興課農政班
 ☎0475(70)0345



認知症カフェ「あったかスペースモフセイ」

認知症の方やその家族、地域住民の誰でも参加でき、集まって楽しくお話をしたり悩み事などを共有したりできる交流の場です。

あんとんねえさ「一九十九里地域認知症家族の会」in大網白里市も同時に行う予定です。お気軽にお越し下さい。
 ※飲食の提供はありませんので各自でお持ちください。
 ▼日時 10月21日(土)14時～16時
 ▼会場 中部コミュニティセンター1階会議室
 ▼内容 認知症の相談、参加者同士の交流、レクリエーション等
 ▼対象 認知症の方とご家族、認知症に関心のある方、地域の方などでも歓迎
 閩 地域包括支援センター
 ☎0475(70)0439
 FAX 0475(70)1093



「フラワーアレンジメント講座」開催

白里公民館で、フラワーアレンジメントの講座を開催します。お花に興味のある方はぜひご参加ください。
 ▼日時 10月22日(日)10時～12時
 ▼会場 白里公民館
 ▼対象 市内在住の勤労者
 ▼定員 20人（先着）
 ▼持ち物 はさみ、汚れてもいい服装
 ▼申込方法 白里公民館に所定の申込書を提出（電話申込は不可）
 ▼申込締切 10月17日(火)
 ▼申込員になり次第受付終了。
 ▼参加費 1,000円（材料代）
 詳細は、問い合わせください。
 申・ 閩 白里公民館
 ☎0475(77)2172

令和5年度ペアレントプログラム山武子育て交流講座
 ～聞いて・考えて・やってみよう!!
 ピッタリわが家の子育てプログラム～開催

子どもの困った「行動」にお悩みではありませんか。できること・良いことを見つけて、褒めるコツを学びませんか。
 ▶日時
 11月14日(火)、22日(水)、28日(火)、
 12月5日(火)、12日(火)、19日(火)
 10時～11時30分
 ▶会場=山武市車庫棟6・7会議室
 ▶講師=千葉県発達障害者支援センター相談員ほか
 ▶対象=山武郡市に在住の子育て中の方 ※定員5人程度。
 ▶申込方法=電話、ファクスまたはメールにて、必要事項（氏名、住所、年齢）を添えて申し込み
 ▶申込締切=10月31日(火)
 ▶参加費=無料
 申・ 閩 山武圏域自立支援協議会障害児部会事務局（中核地域生活支援センターさんネット小川）
 ☎0475(77)7531
 FAX 0475(77)7538
 ☐ sun.net@npo-link.jp

こちらは消費生活センターです！

いつの間にか高額に…占いサイトに気をつけて！

〈事例〉

スマホのゲーム中に「宝くじに当選するよう導いていく」という広告が出て、アクセスすると占いサイトだった。老後の生活が心配で、家族のことも考え、宝くじに当たるならと思った。サイトから来るメールに言葉や数字の羅列が書いてあり、それを一文字ずつ送り返すと運気が上がるという。送信1回につき1,500円かかるが、指示通りに、一文字ずつ何回も送った。足の具合が悪くて友人に会えない寂しさもあり、楽しかった。「もう少しで当たる」や「運気が上がる」という言葉を信じ、コンビニ決済やクレジットカードなどで、約400万円支払ってしまった。(70歳代)

〈ひとことアドバイス〉

占いサイトの中には、占い師や鑑定士を名乗る者から「もう少しで宝くじの当選番号を教える」などと言われてやりとりの期間を引き伸ばされたり、「最後まで鑑定を受けないと不幸になる」などと言葉巧みに引き止められたりして、いつの間にか高額な費用となるケースがみられます。相手の言葉をうのみにせず、冷静になりましょう。

やりとりの内容は、トラブルになったときのための証拠になります。占いサイトを退会すると、今までのメッセージのやりとりを確認できなくなる可能性がありますので、スクリーンショット等で残しておきましょう。

困ったときは、消費生活センター等にご相談ください。
 (国民生活センター 見守り新鮮情報 第459号より)

◇市消費生活センター

▶相談日時=祝日を除く(月)・(火)・(水)・(金)
 10時～12時、13時～16時
 ▶会場=中央公民館1階相談室
 ▶相談電話=☎0475(70)0344
 閩 地域づくり課市民協働推進班
 ☎0475(70)0342

