

市立幼稚園児を募集

令和6年度から市立幼稚園の入園を希望する園児を募集します。

▼入園資格 市内在住で次の期間に生まれた方

・1年保育(5歳児) 平成30年4月2日～平成31年4月1日

・2年保育(4歳児) 平成31年4月2日～令和2年4月1日

・3年保育(3歳児) 令和2年4月2日～令和3年4月1日

▼入園願書等配付・受付
配付場所 各幼稚園および管理課(市役所別棟2階)

▼配付期間
10月25日(水)～11月8日(水)の平日
①各幼稚園 14時～16時

②管理課 8時30分～17時15分
▼受付場所 入園希望の幼稚園

▼受付期間
10月25日(水)～11月8日(水)の平日14時～16時

▼必要書類
①入園願書

②給付認定申請書(1号認定用)

▼管理課または各幼稚園で配付。市ホームページからのダウンロードも可能。

児童扶養手当を受給している方へ 11月は児童扶養手当の支払期です

現在、手当を受給している方または令和5年8月までに新たに認定を受けた方は、11月10日(金)に市から2か月分(令和5年9月分～10月分)が指定口座に振り込まれます。児童扶養手当証書(オレンジ色)に記載してある金融機関の口座にてご確認ください。
園 子育て支援課児童家庭班
☎0475(70)0331

保育施設利用児童を募集

令和6年4月から保育施設の利用を希望する児童を募集します。

▶申込書配布開始日=11月1日(水)

▶申込書配布場所=子育て支援課、各保育施設、子育て支援館

※先着順ではありません。

※市ホームページからもダウンロードできます。

▶受付場所=子育て支援課

▶受付期間=11月1日(水)～30日(水)の平日9時～17時

※11月25日(土)、26日(日)9時～12時のみ休日受付を行います。

▶申し込みができる施設

・認可保育施設=あさひ保育園、大竹保育園、みどりが丘保育園、ありんこ親子保育園、あひる保育園、こなか保育園、白里保育所、増穂保育所

・地域型保育事業(0歳～2歳までの子どもを保育する定員19人までの施設)=鈴木家庭保育室、チャイルドルームキッズ・らぶ、エンジェルハートナーサリー、ありんこの森保育園、きょうりゅうのたまご保育園、小規模保育ピッコロ、増穂小規模保育事業所

・認定こども園=季美の森幼稚園(保育部分)

▶利用できる基準=保護者が就労等により、子どもの保育ができない方で、保育の必要性の認定を受けた場合。

※認定を受けた場合であっても、希望の施設へ入所できるとは限りません。

▶入所決定=2月中旬までに希望施設の利用の可否を決定します。

※令和6年4月以前の入所申込は、随時受け付けています。

詳細は問い合わせください。

園 子育て支援課保育班
☎0475(70)0347

令和6年度に学童保育室を利用する児童を募集

令和6年4月1日から学童保育室を利用する児童を募集します。

▼対象児童 以下のすべての児童

・保護者の就労等により、授業終了後に家庭保育を受けられない児童

・市内の小学校に就学している現在1・2年生の児童および令和6年4月から就学予定

の児童

※定員に余裕がある学童保育室のみ、高学年の受け入れを行います。

▼実施場所 各小学校内

※大綱小学校のみ子育て交流センター内。

▼利用時間
・平日 授業終了後～19時

・土・日・夏休み等 8時～19時
※(日)・祝日・年末年始は休業。

その他

・公立幼稚園・公立保育所の再編方針に基づき、令和6年4月に大綱幼稚園と瑞穂幼稚園を統合します。
・令和7年3月末白里幼稚園閉園
・令和7年3月末大綱幼稚園閉園
・令和6年3月末大綱幼稚園閉園
・令和7年3月末白里幼稚園閉園
園 管理課学校教育室
☎0475(70)0372

申込書の配布・受付

▼申込書配布・受付場所

①大綱学童 子育て交流センター、大綱学童保育室

②大綱学童以外 子育て支援課、白里出張所(令和5年度から継続の場合のみ、各学童保育室)

▼申込書の配布は11月1日(水)から開始します。

※先着順ではありません。

▼配布・受付時間
・子育て交流センター(月)・祝日を除く平日10時～17時、(土)・(日)10時～16時

・学童保育室(日)・祝日を除く14時30分～18時

・子育て支援課、白里出張所

平日9時～17時

※11月25日(土)・26日(日)9時～12時のみ休日受付を行います(子育て支援課窓口のみ)。

▼申込受付期間 11月1日(水)～30日(水)

申込状況により、利用できない場合があります。

詳細は、市ホームページをご確認ください。

長期休業期間の学童保育室利用児童を同時に募集します

図書室だより

◎図書室の開室

秋の読書週間にちなみ、大綱白里市図書室のみ、祝日の開室を行います。

▶開室日時=11月3日(金・祝)、23日(木・祝) 9時～17時

※中部分室、白里分室は休業。

◎秋の図書室イベント情報

雑誌リサイクル市

図書室所蔵雑誌の中で、保存年数の過ぎたものを無料配布します。11月1日(水)から図書室各室で入場整理券を配布します。

▶日時=11月23日(木)9時30分～15時

※5回に分けて実施。

①9時30分 ②10時 ③10時30分 ④11時 ⑤14時(各回30人30分入替)。

※1人各5冊までの配布とします(雑誌5冊、書籍5冊)。

▶会場=保健文化センター3階ホール

◎ぐりとぐらのぼうしを作ろう

絵本「ぐりとぐら」は今年で60周年を迎えました。ぐりとぐらがかぶっているぼうしを作ったり、ぬりえやクイズで楽しんだりするミニ講座を開催します。

▶日時=11月23日(木)

10時～11時30分、14時～15時

▶会場=保健文化センター3階ホール

◎おはなし会

▶日時=毎週(土)14時30分～

▶会場=大綱白里市図書室会議室

◎中部分室おはなし会

▶日時=毎週(水)15時30分～

◎白里分室おはなし会

▶日時=毎週(木)15時30分～

◎今月の展示棚

秋にぴったり?! 図書室「7類」の本

日本の図書館では、内容で本を10種類に分類する日本十進分類法を使って本を整理しています。今回はその分類法で「7類」となる、美術系、音楽、映画、スポーツ等の本を集めてみました。

秋にぴったりな「7類」の本を読んでもみませんか。

・「映画と旅する365日」パイインターナショナル

・「クラシック BOOK」三笠書房

飯尾 洋一/著

・「風の谷のナウシカ」徳間書店

宮崎 駿/著

・「藤井聡太がやさしく教える将棋の手筋」日本将棋連盟 藤井 聡太/監修

・「マンガ教科書に出てくる美術・建築物」学研プラス

・「WBC2023 メモリアルフォトブック 永久保存版」世界文化ブックス

◎図書室休室日

3日(金・祝)・6日(月)・13日(月)・20日(月)・23日(木・祝)・27日(月)・30日(木・室内整理日)

※3日、23日は大綱図書室のみ開室しています。

園 大綱白里市図書室

☎0475(72)8383

大綱白里市図書室 検索

オレンジリボン・児童虐待防止推進キャンペーン

児童虐待に関する相談対応件数は全国的に増加しています。特に子どもの生命が奪われるなどの重大な事件も後を絶たない状況です。

こうした状況の中、こども家庭庁では11月を「オレンジリボン・児童虐待防止推進キャンペーン」期間とし、集中的に児童虐待防止のための

広報・啓発活動などに取り組みています。虐待を防止するためには、地域ぐるみで子育て家庭を温かく見守り、声掛けをするなどの行動が大切です。

もし、「児童虐待かも?」と思ったら児童相談所虐待対応ダイヤル「189(いちは)

園 とも家庭相談室(子育て支援課内)

☎0475(70)0328 (祝日を除く月) 9時～16時

子育て交流センター
☎0475(86)7552

令和6年度の小学校の長期休業期間に学童保育室を利用する児童を募集します。

▼利用期間
・春休み(令和6年4月)

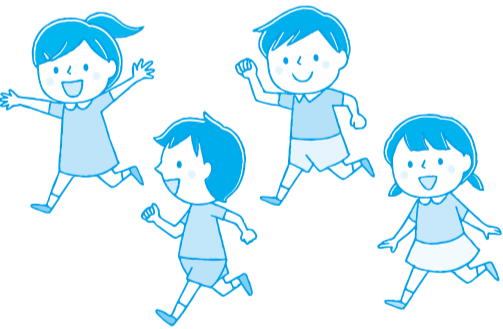
・夏休み(令和6年7月・8月)

・冬休み(令和6年12月・令和7年1月)

令和7年春休み(令和7年3月)

▼注意事項
令和5年度の冬休み・春休みは、利用したい月の前月15日までに申し込みください。

園 子育て支援課保育班
☎0475(70)0347



里親制度説明会を開催

里親制度を一般の方に広く知っていただくため、里親制度説明会を開催します。里親になりたい方、里親について知ってみたい方、お気軽にご参加ください。

〈東上総児童相談所管内説明会〉

▶日時=12月17日(日)13時～15時

※要予約。定員に達し次第締め切り。

▶会場=茂原市二宮福祉センター

▶申込方法=申込フォームから申し込み

園 子ども家庭サポートセンター

ちば(オレンジの会)

☎0470(28)4288



▲申込フォーム