

公立幼稚園 未就園児幼稚園開放

公立幼稚園では、子育て支援の一環として、未就園の親子に園庭と園舎を次の日程で開放します（時間は9時～11時ごろまで）。

お子さんが友達と関わったり、お家の方の交流の場になったりする良い機会です。詳細は、各園に直接問い合わせてください。

◇幼稚園開放

- ▼大綱幼稚園 1月11日(木)、2月15日(木)
- ▼瑞穂幼稚園 1月24日(水)、2月14日(水)
- ※1月17日(水)、31日(水)、2月7日(水)、21日(水)は園庭開放のみ実施します。
- ▼増穂幼稚園 1月24日(水)、2月14日(水)、28日(水)
- ▼白里幼稚園 1月11日(木)、25日(木)、2月22日(木)

大綱幼稚園

☎0475(72)3008

瑞穂幼稚園

☎0475(72)0298

増穂幼稚園

☎0475(72)0299

白里幼稚園

☎0475(77)2202

令和6年度に学童保育室を利用する児童を募集(2次募集)

令和6年4月1日(月)から学童保育室を利用する児童の2次募集を行います。

※保育室ごとに受付学年が異なりますので、ご注意ください。

▼申込受付期間 1月4日(木)～1月31日(木)

▼受付学年

白里 1～4年生

増穂 1～3年生

増穂北 1～3年生

大綱東 1～3年生

季美の森 1～6年生

瑞穂 1～4年生

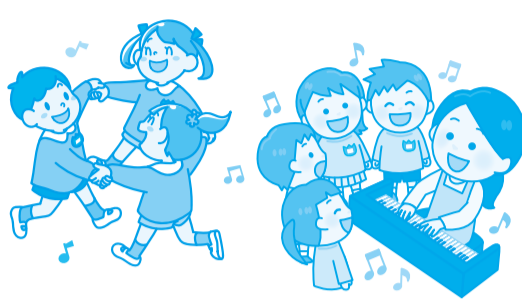
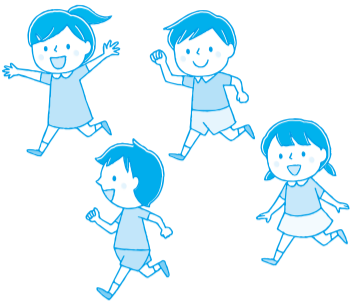
〔注意事項〕

・大綱学童保育室は、子育て

交流センター(☎0475(78)5526)に問い合わせください。

・小学校の長期休業期間に学童保育室を利用する児童についても、同時に募集します。

申・園子育て支援課保育班
☎0475(70)0347



2024年度版「大綱白里市子育てサポートブック」を作成します

市では、子育て世代の生活応援情報誌「大綱白里市子育てサポートブック」の作成を、(株)サイネックスとの官民協働事業として取り組むこととなり、現在準備を進めているところです。このサポートブックは子育て世代をサポートするさまざまな情報と民間企業のPRを掲載し、各種窓口を設置するほか、保育園・幼稚園等で配布します。また、電子書籍版は市ホームページ等で公開し、スマートフォン等を通じて多くの方に情報発信を行います。

「大綱白里市サポートブック」発行の際に、広告掲載のご協力をお願いします。

〔広告掲載について〕

(株)サイネックス千葉支店 ☎043(238)8280

子育て支援課児童家庭班 ☎0475(70)0331



1月は児童扶養手当を受給されている方へ

現在、手当を受給している

方または令和5年10月までに

新たに認定を受けた方は、1

月11日(木)に市から2か月分

(令和5年11月分、12月分)

が指定口座に振り込まれます。

児童扶養手当証書(青色)

に記載してあります金融機関

の口座にてご確認ください。

園子育て支援課児童家庭班

☎0475(70)0331



市長とのふれあいミーティングを開催



第25回 市こども家庭支援員

市では、市民や各種公益団体、事業者等、幅広い分野に携わる多くの方々と自由な意見交換を行うことで「未来に向けてみんなで作ろう! 住みたい・住み続けたいまち」に向けた今後の市政運営への参考とするため、ふれあいミーティングを開催しています。

25回目となる今回は、市こども家庭支援員の皆さんにお話を伺いました。

対応に正解が無く、ケースごとに適切な対応が異なるため、ひとつずつ向き合い、活動しています。責任重大ですが、子育てをする家庭の自立や、子どもたちの未来につながる取り組みに、とてもやりがいを感じます。

市長 皆さんの支援は、大変心強いです。苦勞していることや、課題となっていることはありますか。

支援員 支援を必要としている方が、面会や電話に応じられない状況が続く場合、情報伝達に難航することがあります。その場合であっても、必要な行政サービスを受けられるよう支援するため、手紙を送付するなど、手段を変えながら、丁寧に対応方法を検討し、実践しています。

市長 子育て中の保護者の方へなど、メッセージをお願いします。

支援員 ひとりで抱え込まずに、ささいなことでもまずは相談してほしいです。休日や夜間は、電話相談窓口「☎189(いちはやく)」も利用できますので、遠慮せずに話してください。

市長 行政の重要な役割を改めて認識しました。今後も、地域全体で子育てを支えるまちづくりを進めていきます。



※「市こども家庭支援員」以下「支援員」

市長 支援員の活動について教えてください。

支援員 私たち支援員は、現在4名在籍し、水曜日は4名、その他の曜日は各2名体制で、平日の9時から16時まで活動しています。

活動内容は、子育てについての相談や虐待家庭への対応で、子育て支援課内で電話相談や来所相談に応じているほか、家庭や幼稚園、保育所、学校などへの訪問相談も行います。

また、適切に対応できるよう、関係機関と連携し、情報収集や研究を行い、支援員の知識や技術の向上を図っています。

相談内容としては、子どもの成長に応じた親としての接し方、子どもが不登校になっている家庭の支援、発達に関する検査機関の紹介など、さまざまです。

市長 大切にしていることや、心掛けていることは。

支援員 相談して下さった方のお話を聞き、言葉にならない感情を表情や様子などから察知できるよう気を付けながら、情報や心情を共有し、寄り添って支援することを大事にしています。また、ひとつの価値観に偏ることなく、多方面の視点から総合的に判断することを、常に意識しています。

図書室だより

◎年始の業務について

1月4日(木)から、図書室を開室します。なお、ブックポストは1月4日(木)8時30分から利用可能となります。

◎休室のお知らせ

市図書室(3室)は、システム機器入れ替えのため、次の期間を休室します。図書室ホームページも停止となりますのでご了承ください。ご不便をおかけしますがご理解・ご協力をお願いします。

▶休室期間=1月24日(水)～31日(水)

◎福めん本2024

カバーで覆われて、何の本かわからない「福めん(覆面)本」。おもてには、その本の「最初の文章」が書いてあります。気になる一言を見つけて、読んでみませんか。

▶日時=1月4日(木)～21日(日)

▶会場=各図書室(大綱・中部・白里) ※無くなり次第終了。

◎おはなし会

▶日時=毎週(土)14時30分～

▶会場=図書室会議室

◎中部分室おはなし会

▶日時=毎週(水)15時30分～

◎白里分室おはなし会

▶日時=毎週(木)15時30分～

◎今月の展示棚

大河ドラマを楽しむ本

今年大河ドラマ「光る君へ」の主人公で、「源氏物語」の作者である、平安時代の女流作家・紫式部に関する本を集めました。

また去年大河ドラマの主人公である徳川家康に関する本も展示します。

大河ドラマをより楽しむために、主人公や時代背景について知ってみませんか。

・「紫式部と王朝文化のモノを読み解く」 KADOKAWA

・「知識ゼロでも楽しく読める! 源氏物語」 西東社

・「光と陰の紫式部」 作品社

・「一冊でわかる平安時代」 河出書房新社

・「フェミニスト紫式部の生活と意見」 集英社

・「家康の戦略を支えた最強徳川家臣団のすべて」 宝島社

◎図書室休室日

1日(月)～3日(水)・8日(月)・9日(火・振替休室)・15日(月)・22日(月)・24日(水)～30日(火)・31日(水・室内整理日)

申・園 大綱白里市図書室

☎0475(72)8383

大綱白里市図書室

検索