

令和8年
(2026)

5月号
No.709

毎月1日発行



広報

おおあみしらさと

OAMISHIRASATO CITY

発行 大網白里市 編集 秘書広報課 〒299-3292 千葉県大網白里市大網115番地2
総合案内電話 ☎0475(70)0300 (総務課) ※大網白里市の市外局番は「0475」です。
URL <https://www.city.oamishirasato.lg.jp/>



春の小中池公園へようこそ ～キッチンカー&露店がやってくる～

小中池公園にキッチンカーや露店が出店しています。
春の小中池公園へ、皆さんぜひお越しください☆

期間 ~ 5月10日(日)

時間 10時~ 16時30分



◀ 出店予定



大網白里市小中1703
(カーナビで出てこない場合は「小中1538」で検索)
問 都市整備課街路公園班 ☎(70)0360

県内有数の長さを誇る
ローラーすべり台や複合遊具、
広い芝生の広場あり！
美味しいものを食べて、
思いっきり遊ぼう😊

Menu

FoodTruck ALK
バブルワッフル
各種ドリンク
お母さんのシフォンケーキ
シフォンケーキ (4種類)
サーターアングギー
コーヒー

Os' Boo-Boo
生姜焼き丼、フランクフルト
サンドウィッチ

悠久
冷やしきゅうり、削りいちご
各種ドリンク など

露天商
焼きそば、チョコバナナ など
※仕入れ状況により
変更になる場合があります。

— 主な内容 —

- 2面 【特集】財政事情
- 3面 【特集】健康寿命を延ばすのは、
日ごろの心掛け次第です
～健康診査、がん・肝炎検診のススメ～
- 4面 迷ったら雑がみ、雑がみは資源
～大網白里市の最先端リサイクル～
- 5面 農業振興地域整備計画変更願いの受付
(農振除外など)
問=問い合わせ先 囲=申し込み先



— 人口と世帯 — 4月1日現在 (前月比)

人口 46,952 (-124)
男 23,205 (-83)
女 23,747 (-41)
世帯数 22,689 (+8)

— 市のSNS —

LINE

X



Instagram

YouTube



財政事情

令和8年5月版

市では、「大網白里市財政事情の作成及び公表に関する条例」に基づき、皆さんから納めていただいた税金などがどのように使われたか、また、使う予定なのかを知っていただくために、『財政事情』を年2回（5月と11月）公表しています。

今回は、令和7年度の執行状況をお知らせします。

☎ 財政課財政班 ☎ (70)0310

令和7年度予算の執行状況

(注:決算額とは異なります)

令和7年度の一般会計、特別会計、公営企業会計の2月補正予算成立後の予算総額は387億7,677万円で、前年度の予算総額365億4,502万円に比べ6.1%の増となりました。

令和7年度予算の執行状況は、一般会計、特別会計については3月末日時点、公営企業会計については2月末日時点の数値です。なお、令和7年度の決算額は、令和8年5月31日までの出納整理期間を経た後に確定となります。

一般会計 予算現額 214億4,168万円

収入額：188億 3万円 (執行率：87.7%)
支出額：193億4,111万円 (執行率：90.2%)

(単位：千円)

歳入	予算現額	収入額	執行率	歳出	予算現額	支出額	執行率
市 税	5,183,215	5,229,364	100.9%	議 会 費	156,442	152,044	97.2%
地方譲与税	186,168	191,109	102.7%	総 務 費	4,102,290	3,519,532	85.8%
地方消費税交付金	1,150,000	1,178,785	102.5%	民 生 費	8,150,655	7,813,454	95.9%
その他交付金	297,001	365,790	123.2%	衛 生 費	2,031,678	1,971,500	97.0%
地方交付税	4,349,126	4,359,609	100.2%	農 林 水 産 業 費	495,962	438,627	88.4%
使用料及び手数料	213,896	192,855	90.2%	商 工 費	653,573	161,006	24.6%
国庫支出金	3,929,599	3,128,385	79.6%	土 木 費	1,315,149	1,182,894	89.9%
県 支 出 金	1,523,137	853,892	56.1%	消 防 費	1,187,658	938,997	79.1%
寄 附 金	2,001,000	1,963,059	98.1%	教 育 費	1,876,692	1,730,308	92.2%
市 債	1,314,900	47,225	3.6%	公 債 費	1,434,823	1,432,147	99.8%
そ の 他	1,293,635	1,289,955	99.7%	そ の 他	36,755	600	1.6%
合 計	21,441,677	18,800,027	87.7%	合 計	21,441,677	19,341,111	90.2%

※端数処理の都合上、合計と一致しない場合があります。

一般会計予算額

(1世帯当たり、1人当たり)

1世帯当たりの市税
228,446円

1人当たりの市税
110,394円

1世帯当たりに使われるお金
945,025円

1人当たりに使われるお金
456,672円

令和8年4月1日現在を基に計算しています。
人 口 46,952人 世帯数 22,689世帯

特別会計

(単位：千円)

会 計 名	予算現額	収入額	執行率	支出額	執行率
国民健康保険	5,068,413	4,843,131	95.6%	5,004,983	98.7%
後期高齢者医療	872,091	858,696	98.5%	839,554	96.3%
介護保険	5,074,399	4,914,716	96.9%	4,570,587	90.1%
合 計	11,014,903	10,616,543	96.4%	10,415,124	94.6%

公営企業会計

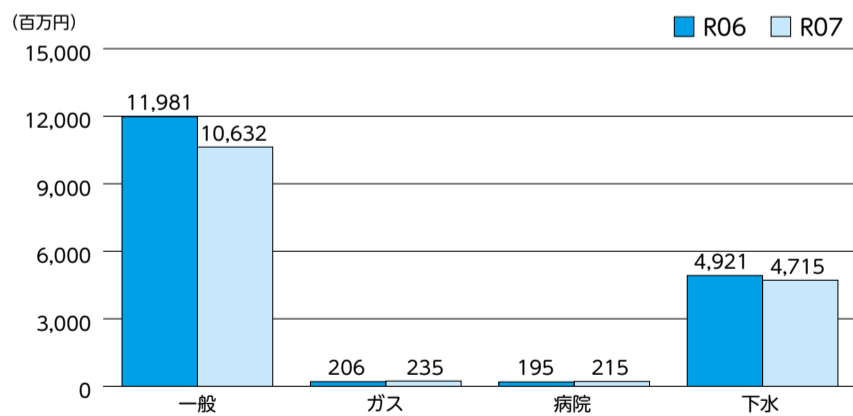
(単位：千円)

会 計 名	予算現額	執行額	執行率	
ガ 入 事 業	収益的収入	772,554	557,443	72.2%
	収益的支出	772,397	470,941	61.0%
	資本的収入	53,802	35,128	65.3%
	資本的支出	180,871	82,908	45.8%
病 院 事 業	収益的収入	2,950,590	2,486,839	84.3%
	収益的支出	2,950,590	2,586,039	87.6%
	資本的収入	77,415	160,100	206.8%
	資本的支出	126,260	53,219	42.2%
下 水 道 事 業	収益的収入	1,644,053	855,074	52.0%
	収益的支出	1,586,992	389,532	24.5%
	資本的収入	425,825	358,249	84.1%
	資本的支出	703,080	381,651	54.3%

借入金(市債)の状況・基金の状況・市税の推移

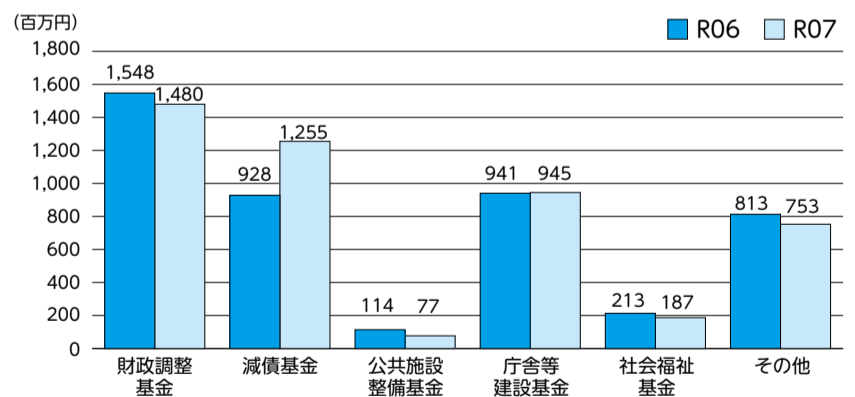
借入金残高の状況(全会計)

令和7年度末の借入金残高は、全会計で約157億9,700万円となり、前年度と比較して約15億600万円の減となる見込みです。

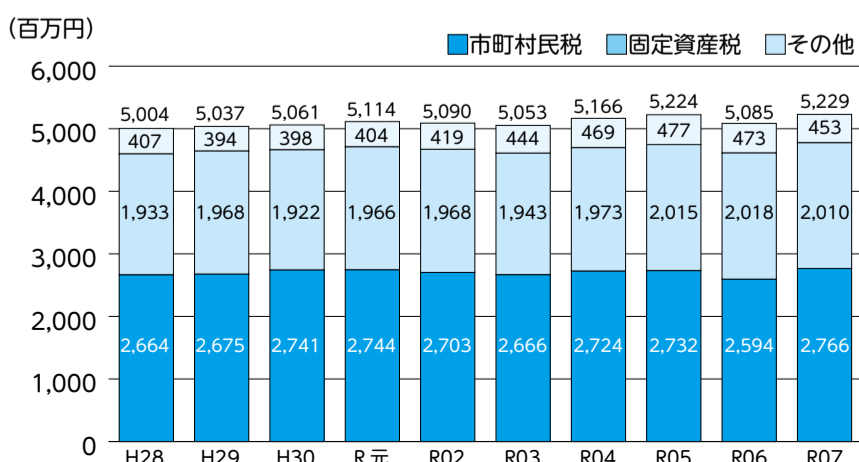


基金現在高の状況(全会計)

令和7年度末の基金現在高は、約46億9,700万円となり、前年度と比較すると、合計で約1億4,000万円の増となる見込みです。



市税の推移



※令和7年度は、3月31日時点の収入額です。

市民1人当たりの
市の借入金残高

令和7年度末
336,450円

市民1人当たりの
市の預金(基金)

令和7年度末
100,038円

令和8年4月1日現在の人口46,952人を基に計算しています。

健康寿命を延ばすのは、日ごろの心掛け次第です ～健康診査、がん・肝炎検診のススメ～



健康でイキイキと過ごすためには日々の健康管理が大切です。年に1回、自分の身体を見つめなおしましょう。

特定健康診査・後期高齢者健康診査

問(特定健康診査) 市民課国保班 ☎(70)0334
(後期高齢者健康診査) 市民課高齢者医療年金班 ☎(70)0336

- 自覚症状が現れにくい生活習慣病など、病気の早期発見につながります！
- 保健指導により、生活習慣を見直す支援が受けられます！



どんな人が受けられる？

- ・ 受診時に国民健康保険に加入している40歳以上の方
- ・ 受診時に後期高齢者医療制度に加入している方



どうやって受診すればいいの？

- ① 集団健診 ② 個別健診 ③ 人間ドック
- のいずれかで受診しましょう
- 対象者には、5月中旬に受診票をお届けします



いくらかかるの？

- ① 集団健診 ② 個別健診は無料！
- ③ 人間ドックには、助成制度があります！

集団健診

500円 集団健診会場で、肺がん・結核検診、大腸がん検診が同時受診できます！（詳細は下部）

受診票に記載の地区対象日に来場し、入場整理券を受け取って、受診してください。

▶ 定員＝午前、午後それぞれ150人

▶ 入場整理券配布時間＝当日9時ごろから配布

※状況に応じて配付時間を調整する場合があります。

日程	対象	会場	
5月20日(水)	上貝塚、上谷新田、清名幸谷、柿餅上貝塚入会地、北横川、富田（九北地区を除く）、北飯塚（わらび台地区）、南飯塚（わらび台地区）	大網白里アリーナ（メインアリーナ） ※室内履き持参	
5月21日(木)	木崎、南横川、星谷、大網（星谷・九北・福田地区）、富田（九北地区）、仏島（星谷地区）、駒込（星谷地区）		
5月22日(金)	南飯塚（わらび台を除く）、北飯塚（わらび台を除く）、柿餅、柳橋、経田（星谷地区）		
5月27日(水)	地区指定なし		
5月28日(木)			
6月16日(火)	下ヶ傍示、二之袋、清水、北今泉、南今泉	農村環境改善センター いずみの里	
6月17日(水)	四天木、細草、長国、北吉田、九十根、桂山		
6月18日(木)	地区指定なし		
6月19日(金)			
7月7日(火)	ながた野、みずほ台、みやこ野、永田、萱野、砂田、小中、神房、池田、南玉、餅木、東駒込、駒込（星谷地区を除く）、経田（星谷地区を除く）	保健文化センター （3階ホール）	
7月8日(水)			
7月9日(木)	みどりが丘、季美の森南、山口、小西、養安寺、金谷郷、大竹、仏島（星谷地区を除く）、大網（星谷・九北・福田地区を除く）		
7月10日(金)			
7月11日(土)	地区指定なし		
7月28日(火)			
7月29日(水)			
7月30日(木)			
7月31日(金)			

個別健診

実施期間＝令和9年3月31日(水)まで

市内外の契約医療機関で健康診査を受けることができます。希望する方は、次の契約医療機関へ問い合わせください。

大網病院のみ、肺がん・結核検診および大腸がん検診も同時に受けられます（負担金あり）。

医療機関名	電話番号	医療機関名	電話番号
国保大網病院	(70)1082	ふるがき糖尿病循環器クリニック	(70)0801
うじはらクリニック	(73)3320	ますほ内科クリニック	(70)8800
季美の森整形外科	(70)8951	九十九里病院（九十九里町）	(76)8282
駒込クリニック	(72)8800	まさきクリニック（九十九里町）	(78)6868
鈴木クリニック	(71)2033	浅井病院（東金市）	(58)1407
総合診療クリニック大網	(53)5077	さんむ医療センター（山武市）	(82)2521
錦織メディカルクリニック	(72)0214	ちば県民保健予防財団（千葉市）	043(246)0265
橋本病院	(72)0134	※市外局番の記載がないものは、「0475」をつけてください。	

人間ドックの一部助成

実施期間＝令和9年3月31日(水)まで

医療機関に電話予約後、ウェブまたは市民課（白里出張所も可）窓口で申請してください。

▶ 助成額

国保＝検査費用（税抜）の70％ ※上限：大網病院4万円 その他3万円
後期高齢者医療＝一律9,340円

▶ 利用条件＝30歳以上であること、受診時に国保または後期高齢者医療に加入していること、国保税・保険料に未納がないこと

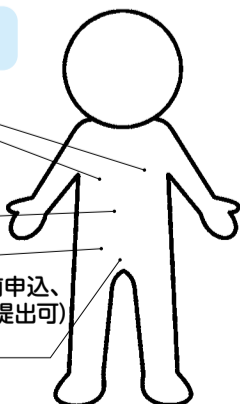
医療機関名	電話番号	医療機関名	電話番号
国保大網病院	0475(70)1082	ちば県民保健予防財団（千葉市）	043(242)6131
総合病院国保旭中央病院（旭市）	0479(62)3822	公立長生病院（茂原市）	0475(34)2121
亀田クリニック健康管理センター（鴨川市）	04(7099)1115	ポースクエア 柏戸クリニック(千葉市)	043(245)6051
亀田総合病院附属 幕張クリニック（千葉市）	043(296)2321	山之内病院(茂原市)	0475(25)6355
斎藤労災病院（千葉市）	043(227)7453	千葉メディカルセンター（千葉市）	043(310)7038
さんむ医療センター（山武市）	0475(82)2521	井上記念病院（千葉市）	043(245)8811
塩田病院（勝浦市）	0470(73)1221	国際医療福祉大学 成田病院（成田市）	0476(35)5602
JCHO千葉病院（千葉市）	043(261)2228	千葉中央メディカルセンター（千葉市）	043(379)7667
IMS Me-Lifeクリニック千葉（千葉市）	043(204)5511	君塚病院（茂原市）	0475(25)1811
浅井病院（東金市）	0475(58)1407		

がん・肝炎検診

問・問健康増進課成人保健・予防班 ☎(72)8321

がん検診

- ・ 乳がん
- ・ 肺がん・結核（集団健診会場で受診可）
- ・ 胃がん
- ・ 大腸がん（検査キットを事前申込、集団健診会場で提出可）
- ・ 子宮がん



◇ 肺がん・結核検診

▶ 対象＝本市に住居登録がある40歳以上の方（国民健康保険加入者でなくても可）

▶ 費用＝500円

▶ 持ち物＝無地のTシャツ

◇ その他の検診（大腸・胃・乳・子宮）

▶ 申込締切

集団がん検診＝6月30日(火)

（大腸がん検診は10月30日(金)）

個別がん検診＝令和9年1月29日(金)

▶ 申込方法＝ウェブ、郵送、健康増進課窓口

肝炎（B・C型）検診

クーポン券により、無料で血液検査が受けられます（市内協力医療機関）。

▶ 対象＝本市に住居登録があり、40歳以上で過去に当検診を受けたことがない方

※41歳の方は、5月上旬にクーポン券が送付されるため申込不要です。

▶ 申込締切＝11月30日(月)

▶ 費用＝無料

▶ 申込方法＝ウェブ、電話、郵送、健康増進課窓口



▲がん検診の申込

軽自動車税・自動車税の納期限は6月1日(月)

◇軽自動車税

- ▶納税通知書発送時期=5月中旬
- ▶注意事項
 - ・口座振替後すぐに証明が必要な方は、通帳を記帳し来庁してください。
 - ・毎年4月1日現在の所有者が納税義務者となり、年税額を納めていただきます。年度途中で廃車や譲渡をしても還付金は発生しません。

〈障がいのある方のために使用する軽自動車などへの減免制度〉

- ▶申請期限=6月1日(月)
- ▶注意事項
 - ・対象は1台のみで、自動車税の減免を受けている方は対象外です。
 - ・前年度の減免対象者も毎年申請が必要です(郵送受付可)。

◇自動車税

自動車税事務所から納税通知書が送付されます。

◇共通事項

- ▶支払方法=現金納付、スマートフォン決済アプリ、クレジットカード、インターネットバンキング、口座振替、Pay-easy

- ☎(軽自動車税) 税務課市民税班 ☎(70)0321
- ☎(自動車税) 東金県税事務所 ☎(54)0223
- 自動車税事務所 ☎043(243)2721



▲軽自動車税

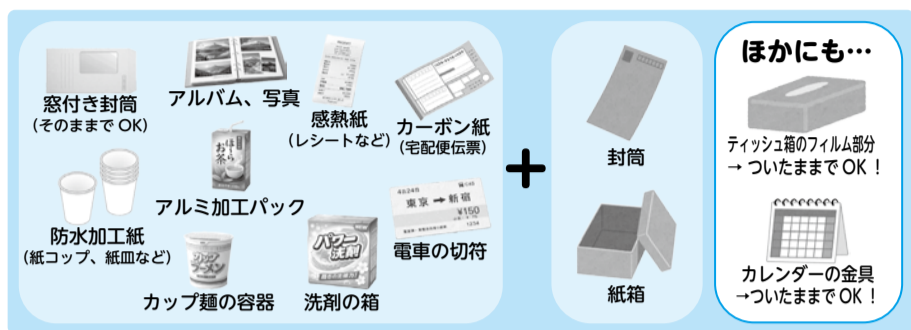


▲自動車税(県HP)

迷ったら雑がみ、雑がみは資源 ～大網白里市の最先端リサイクル～

製紙メーカーと締結した協定により、4月から、ほぼすべての紙類が「雑がみ」としてリサイクルできるようになりました。

◇雑がみとしてリサイクル倉庫に持ち込めるもの



◇リサイクル倉庫

「迷ったら雑がみ、雑がみは資源」を思い出し、生活で出た紙ごみはリサイクル倉庫へ持ち込みください。

- ▶設置場所=市役所、農村ふれあいセンター、中部コミュニティセンター、白里出張所
- ▶利用時間=8時30分～17時
- ☎地域づくり課環境対策班 ☎(70)0386



▲詳細

市民の生活を応援！ ～物価高騰対策応援券配布～

物価の高騰により影響を受けている市民の生活を応援し、地域経済の回復を図るため、額面以上のお買い物で、1,000円ごとに1枚使用できる「大網白里市物価高騰対策応援券」を発行します。

- ▶発行時期=6月上旬(郵送)
- ▶発行対象=本市に住民登録がある方(令和8年4月1日現在)
- ▶発行額=1人当たり1万円分(1,000円×10枚)



▶応援券の内訳

- ・全店共通券(1,000円券×4枚)
=取扱店全店(大型店を含む)で使用可能
- ・中小店専用券(1,000円券×6枚)
=取扱店のうち大型店では使用不可

- ▶使用期間=6月15日(月)～9月30日(休)

※取扱店舗は、広報紙6月号でお知らせします。

☎商工観光課振興班 ☎(70)0356

養護老人ホーム坂田苑 入所者募集

自宅で暮らすのがもう大変、でも特別養護老人ホームに入るほどの介護度はないし、有料老人ホームはちょっと高くて入れない、といった方を対象に、坂田苑では入所希望者と直接契約を結ぶことにより、入所していただける制度を用意しています。ぜひご相談ください。

☎山武郡市広域行政組合
養護老人ホーム坂田苑
☎0479(82)0320



▲詳細(行政組合HP)



災害から市民を守る消防団

消防団はそれぞれの職業を持ちながら「自分たちの街は自分たちで守る」という郷土愛護の精神のもと、地域住民の安心安全のため、災害から地域を守っています。

今年度も新たに団員を加え、地域防災のリーダーとしての自覚を持って、日夜活動に精励しています。

◇新団員に教育訓練を実施

4月26日、南消防署員の指導のもと、規律訓練を中心に消防ポンプの操作要領などを学習する教育訓練を実施し、消防団員への第一歩を踏み出しました。

☎安全対策課消防安全班 ☎(70)0387



▲詳細

自分たちの地域は自分たちで守る ～自主防災組織の結成～

災害時の被害を最小限に抑えるためには、普段から顔を合わせている地域や近隣の人々が協力して防災活動を行う「共助」が必要です。

◇自主防災組織とは

地域住民が自主的に連携して防災活動を行う組織です。平常時は防災訓練、広報活動、防災資機材の整備などを行い、災害時には初期消火活動、救出救護、避難誘導、避難所での給水給食などを行います。

◇自主防災組織の結成

地域住民(区・自治会単位)が、規約などを定めることで成立します。組織を結成するときは市への届け出が必要ですので、結成を検討している場合はご相談ください。

◇防災資機材の整備費を補助します

- ▶対象=新たに結成された自主防災組織
- ▶対象資機材=発電機・リヤカー・簡易トイレなど
- ▶補助上限額=50万円

☎安全対策課防災対策班 ☎(70)0303

省エネ設備などの 設置費用の一部を補助 ～住宅用設備等脱炭素化促進事業補助金～

- ▶受付期間=5月1日(金)～令和9年2月26日(金)
- ※予算額に達し次第締め切り。

- ▶対象・補助上限額
 - ・家庭用燃料電池システム(エネファーム)(停電時自立運転機能有)=10万円
 - ・定置用リチウムイオン蓄電システム=7万円
 - ・窓の断熱改修=8万円
 - ・電気自動車・プラグインハイブリッド自動車=V2Hの併設有15万円・無10万円
 - ・V2H充放電設備=25万円

▶主な要件

- ①本市に住民登録があり、補助対象設備を導入した住宅に自ら居住する方
- ②世帯全員が市税を滞納していない
- ③補助対象設備の設置工事など補助事業に着手する日が、令和8年4月1日以降である

- ▶申込方法=補助対象設備などの設置後に、申請書に必要な書類を添えて持参(郵送・メール不可)
- ☎地域づくり課環境対策班 ☎(70)0386

いつまでも安心して暮らすために 認知症に関するサポート

◇認知症カフェ あったかスペースモクセイ

- ▶日時=毎月第3木13時30分～15時30分
- ※飲食の提供はありません。

- ▶会場=中部コミュニティセンター1階会議室
- ▶内容=認知症の相談、参加者同士の交流、レクリエーションなど

- ▶対象=認知症の方とご家族、認知症に関心のある方、地域の方

◇気になったらすぐ相談!もの忘れ相談会

- ▶日時=毎月第2(金)
- ①13時30分～14時15分
- ②14時30分～15時15分 ※予約制。

- ▶会場=中央公民館2階談話室
- ▶内容=専門職(保健師、社会福祉士、介護支援専門員など)による個別相談

- ▶対象=市内在住で、もの忘れや認知症について不安がある方、家族、事業所

- ▶申込方法=電話・窓口(随時受付)

- ▶参加費=無料
- ☎地域包括支援センター ☎(70)0439

Focus



ガスメーター取替と 消費機器調査など



本市では法律に基づき、市営ガスをご使用中のお客様宅を訪問し、無料で次の作業を行っています。

作業員が訪問した際には、ご理解とご協力をお願いします。

- ガスメーター取替作業
計量法の規定により、ガスメーターは有効期限が定められており、有効期限を迎えるガスメーターを順次取り替えます。
- 消費機器調査など
ガス事業法の規定により、4年(※)に1回お客様宅のガス設備の安全点検(ガス漏洩検査、ガス器具の給排気設備の調査)に伺います。
※4年未満で点検対象となる場合もあります。対象となる方には、個別に文書で通知しています。

- ・作業員は、本市発行の身分証明書を携帯しています。
- ・本市の名をかたる悪質な訪問員にご注意ください。訪問の際に不審な点がございましたら、ガス事業課までご連絡ください。

☎ガス事業課保安班 ☎(72)1131

市営ガスは、**家計にも環境にもやさしい県産天然ガス**を供給しています。
(供給しているガス種は12Aです。)

市営住宅の入居者募集

- ▶募集住宅=東宮谷市営住宅(大網2907番地5)
 - ▶建物概要=鉄筋コンクリート3階建(65.1㎡/戸、平成11年築、都市ガス、水洗トイレ) ※エレベーター無し。
 - ▶募集戸数=1戸(3階3DK)
 - ▶家賃=20,800円~40,900円 ※月収により決定。
 - ▶入居可能日=8月3日(月)以降
 - ▶入居資格
 - ①同居している親族または同居しようとする親族がいること。
※60歳以上、DV被害者、障がいのある方などは規定の要件を充たせば単身入居可。
 - ②月収が15万8千円(条件により21万4千円)以下であること。
※月収の計算方法=(世帯の年間総所得額-公営住宅法による控除額)÷12。
 - ③現に住宅に困窮していることが明らかであること。
※申込受付後、住宅困窮についての実地調査を行います。
 - ④申込者または、同居しようとする方が暴力団員でないこと。
 - ▶申込方法=申込書および添付書類を都市整備課に持参
 - ▶案内配布場所=都市整備課
 - ▶申込締切=5月25日(月)16時30分
 - ▶選考方法=申込者複数の場合は、市営住宅入居者選考委員会で決定
- ☎・☎都市整備課営繕室 ☎(70)0366

農業振興地域整備計画変更 願いの受付(農振除外など)

市では、優良農地の確保などを目的として、保全する土地を農用地域として設定しています。やむを得ず農地以外の用途(一般住宅、駐車場、事業用地など)に転用する必要がある場合は、要件をすべて満たした場合に限り、農業振興地域整備計画の変更(農振除外)を行っています。

- ▶受付期間=5月1日(金)~29日(金)
- ▶受付場所=農業振興課(分庁舎3階)
- ▶計画変更の承認予定=令和9年3月ごろ
- ▶主な要件

- ・事業計画地以外に事業を行うのに適した土地がないこと
- ・農用地の集団化、農作業の効率化に支障がないこと
- ・土地改良施設の機能に支障がないこと
- ・土地改良事業などの完了日の翌年度から8年を経過していること
- ・農業経営基盤強化促進法による地域計画の達成に支障がないこと

☎農業振興課農政班 ☎(70)0345

広域都市計画マスタープラン (九十九里広域都市圏)の案の縦覧

◇案の縦覧

「九十九里広域都市圏都市計画区域の整備、開発及び保全の方針」の変更、「大網白里都市計画区域区分」の変更。

- ▶縦覧期間=5月7日(木)~21日(木)
- ▶縦覧場所=市HP、都市整備課、県都市計画課(千葉市中央区市場町1の1)

◇意見書の提出

▶意見書を提出できる方=市内に住所がある方(法人または事業者を含む)、市内に在勤・在学の方、利害関係がある方

- ▶提出期間=5月7日(木)~5月21日(木)(消印有効)
- ▶提出方法=都市整備課に郵送、メール、持参
- ▶意見書配布場所=市HP、都市整備課

☎都市整備課都市計画班 ☎(70)0364
✉toshiseibi@city.oamishirasato.lg.jp
県都市計画課 ☎043(223)3375

令和8年度県民の日 山武地域行事 みんな集まれ!さんぶ・ 星とひかりのサイエンスラボ

星のソムリエ@SAMさんの「たなばたと山武の星空」のお話を聞き、「ホテルはなぜ光るのか?」を解決するため、城西国際大学の先生と大実験!

- ▶日時=6月20日(土)13時30分~16時(予定)
- ▶会場=横芝光町文化会館
- ▶募集人数=200人(応募者多数の場合は抽選)
- ▶申込方法=電子申請サービス、郵送
- ※郵送の場合は、はがきに参加人数・代表者氏名・住所・電話番号・配慮事項を記載。

- ▶応募締切
- ・電子申請=5月31日(日)
- ・郵送=5月29日(金)必着
- ▶参加費=無料

☎・☎山武地域振興事務所企画課
☎(54)0222



▲詳細(県HP)

大網病院の会計処理誤りについて

令和6年度大網白里市病院事業会計決算は、市議会において適正とは認められないとして不認定となりました。

監査委員による決算審査において、「①資本的収支の不足に対する補てん財源である損益勘定留保資金が不足していること」、「②出資金の取り扱いを誤っていたこと」という指摘があったためです。

◇講じた措置の内容

内容を精査し、公認会計士の支援・確認を受けながら次の2点について、修正をしました。

①資本的収支の不足に対する補てんについて

調査を行った結果、5千万円を超える損益勘定留保資金の不足を確認し、早期に改善するため、資本金の額の減少(減資)を行うこととしました。令和8年市議会第1回定例会に関係議案を提出し、議決を得て、減資を実施したことで損益勘定留保資金の不足は解消されました。

②出資金の取り扱いについて

市から出資金という名目で受け入れた場合、資本金に計上すべきところ、長期前受金に誤って計上していたことから、長期前受金から資本金への振替を実施し、必要な修正を行いました。

なお、これらの会計処理の修正については、令和7年度中に過年度修正として処理を行い、適正な財務諸表となりました。

◇今後の再発防止に向けて

今回の会計処理誤りは、地方公営企業法の解釈を誤って運用していたためで、職員の認識不足や、チェック体制・管理体制の不備が要因です。

再発防止策として、主会計担当者のほかに副会計担当者を配置し、定期的な人事異動に対応できる体制とするとともに、公営企業会計の研修に積極的に参加させるなど適切な人材育成に努めます。

☎大網病院 ☎(72)1121

減資前 貸借対照表		減資後 貸借対照表	
資産 18.6 億円	負債 7.7 億円	資産 18.6 億円	負債 7.7 億円
未処理欠損金 20.3 億円	資本金 31 億円		資本金 10.7 億円
	資本剰余金 0.2 億円		資本剰余金 0.2 億円

資本金 20.3 億円を減資し、未処理欠損金と相殺

Focus

市民スポーツ大会

- ▶対象＝市内在住・在勤・在学の方
- ▶申込用紙配布場所＝市スポーツ協会HP、大網白里アリーナ、生涯学習課、白里出張所
- ▶申込書提出場所＝大網白里アリーナ

●市民スポーツ大会・抽選会日程

競技	大会日程	会場	申込締切
テニス	5/10,17,24(日) (予備日5/31,6/7(日))	市営・みずほ台テニスコート	要項確認
クレー射撃	5/16(土)	京葉射撃倶楽部	5/8(金)
バドミントン	一般 5/23(土)	大網白里アリーナ	5/15(金)
	中学生以下 6/6(土)		5/22(金)
弓道	5/24(日)	弓道場	5/8(金)
柔道	6/7(日)	柔剣道場	5/8(金)
剣道	6/7(日)	大網白里アリーナ	5/8(金)
卓球	6/14(日)	大網白里アリーナ	5/23(土)
ソフトテニス	一般6/21(日) 中学生6/28(日)	市営テニスコート	5/8(金)

〈事前抽選会がある競技〉抽選会会場＝大網白里アリーナ研修室

競技	大会日程	会場	申込締切	抽選会日時
バレーボール	6/7(日)	大網白里アリーナ	5/8(金)	5/14(木)18時30分～
ソフトボール	6/7(日) (予備日6/14(日))	市営野球場	5/16(土)	5/16(土)18時～
バスケットボール	一般6/20(土)	大網白里アリーナ	5/23(土)	5/23(土)17時～
サッカー	一般6/21(日) (予備日6/28(日))	市営サッカー場	5/24(日)	5/24(日)18時～
	小学生6/13,20(土)		5/8(金)	大会当日

※雨天などにより延期・中止する場合があります。日程などが決定次第連絡します。

※詳細は市スポーツ協会HPをご覧ください

申・問大網白里アリーナ ☎(72)5708

コスモス通信

◆第42回山武郡市ミニバスケットボール春季大会(新人戦)

- ▶男子の部
優勝 みずほシューティングスターズ
- ▶女子の部
第3位 大網BigNets



◆第118回春季市長杯グラウンド・ゴルフ大会

- ▶男子の部
優勝 北田 定夫(じねん)
準優勝 竹田 幸夫(みずほ台)
第3位 渡辺 俊雄(みずほ台)
- ▶女子の部
優勝 遠藤 てよ(季美の森)
準優勝 山田 しま子(みずほ台)
第3位 戈善 妙子(大網ドリーム)



市職員の異動

4月の人事異動により、課長・施設長などの配置が決まりましたので、お知らせします。

職名	氏名	職名	氏名
参事兼総務課長	田邊 哲也	下水道課長	渡邊 晃
参事兼社会福祉課長	糸日谷 昇	白里出張所長	千葉 利憲
参事兼建設課長	北田 吉男	農村環境改善センター所長	須永 晃二
秘書広報課長	山田 直美	農村ふれあいセンター所長	須永 晃二
		議会事務局長	
財政課長	森川 裕之	農業委員会事務局長	野口 裕之
企画政策課長	飯高 謙一	選挙管理委員会書記長	秋田谷 知則
安全対策課長	石井 一正	監査委員事務局長	佐久間 勝則
税務課長	飯倉 正人	保育所など	
市民課長	戸田 裕之	増穂保育所長	神保 恵美子
地域づくり課長	古内 晃浩	しらさとこども園長	石井 眞智子
子育て支援課長	北田 和之	子育て支援館長	鰐淵 豪人
高齢者支援課長	深山 元博	教育委員会	
健康増進課長	渡邊 公一郎	管理課長	鈴木 正典
農業振興課長	野口 裕之	管理課学校教育室長	佐藤 正訓
商工観光課長	内山 義仁	生涯学習課長	加藤岡 裕二
都市整備課長	石井 勇	中央公民館長	山本 敬行
会計管理者・会計課長	鬼原 正幸	白里公民館長	千葉 利憲
ガス事業課長	山田 俊雄	中部コミュニティセンター所長	佐久間 貞行
大網病院事務長	古川 正樹	図書室長	佐久間 直美

問総務課人事班 ☎(70)0301

市への意見・要望状況を公開

◆要望書

区長・自治会長から、地域で解決できない諸問題について提出いただき、協議します。

◆市長への手紙

市民の皆さんのご意見やアイデアを伺います。

▶提出方法＝郵送、ファクス、市HP専用フォーム

▶様式配布場所＝市役所受付、中央公民館、中部コミュニティセンター、白里出張所、老人福祉センターコスモス荘

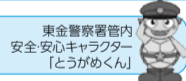
※趣旨と異なるものは、回答できません。

要望書・市長への手紙の内容と件数(令和7年度)

内容	計	内容	計
道路整備・道路計画に関すること	19	消防防災に関すること	5
排水整備に関すること	9	公園に関すること	0
道路安全対策に関すること	32	公共交通に関すること	0
交通安全対策に関すること	12	教育行政に関すること	10
防犯に関すること	1	情報化に関すること	1
不法投棄、ごみなど環境に関すること	15	税金に関すること	3
下水道に関すること	2	医療に関すること	1
市政・市町村合併に関すること	6	職員に関すること	7
まちづくり全般に関すること	14	施設に関すること	11
福祉行政に関すること	10	ガス事業に関すること	1
産業振興に関すること	2	その他	31
観光振興に関すること	4	合計	196

問秘書広報課秘書広報班 ☎(70)0307

安全安心コーナー



防犯パトロール隊の活動

千葉県では、平成15年以降、刑法犯認知件数の減少傾向が続いており、要因の一つとして、地域住民の方々による自主防犯パトロール活動が挙げられます。

◆防犯パトロールとは

パトロール活動などを通じ、犯人に「見られている」「通報される」という意識を与え、犯行を思いとどまらせる犯罪抑止効果を生み出すことを目的に次の活動を行っています。

- ①一般的な防犯パトロール(見守り活動、通学路での声掛け運動)
- ②ながら見守り活動(買い物やウォーキングをしながら)

〈効果〉

- ・地域の治安向上
- ・地域コミュニティの活性化

◆防犯パトロールを継続するために
初めから犯罪を防ぐと身構えず、気楽に気長に危険なく、をモツ

トーに続けましょう。
犯人を捕まえるなど、危険なことをする必要はありません。活動成功のポイントは、町内でのあいさつ、地域の人々への声掛けなど、無理をせず、できることから始めることです。

防犯パトロール隊の活動事例など詳細は、千葉県警察HP「千葉県の防犯パトロール隊」をご覧ください。

問東金警察署生活安全課 ☎(54)0110

5月移動交番開設予定 大網白里市内

開設場所	開設予定日	開設時間
大網白里市役所	1日(金)	10時～11時30分
みどりが丘自治会館	7日(木)	14時～15時
国保大網病院	7日(木)	10時～11時30分
イオン大網白里店	12日(火)	10時～11時30分
農村環境改善センター	19日(火)	10時～11時30分
セブンイレブン大網白里季美の森店	25日(月)	14時～15時
主婦の店大網店	26日(火)	14時～15時
DCM大網永田店	29日(金)	10時～11時30分

ねんきんナビ

国民年金保険料は納付期限までに納めましょう

令和8年4月～令和9年3月分の国民年金保険料は、月額17,920円です。

未納の場合は、強制徴収の手続きにより督促を行います。指定の期限までに納付がない場合は、延滞金が課されるだけでなく、納付義務者(被保険者本人、配偶者、世帯主)の財産が差し押さえられることがあります。

▶支払方法＝現金納付(金融機関、郵便局、コンビニエンスストア)、クレジットカード、口座振替、スマートフォン決済アプリ

※口座振替納付の当月末振替(早割)や前納を利用すると、納付書やクレジットカードよりも保険料の割引があります。

詳細は、市または日本年金機構のHPをご確認ください。

問千葉年金事務所

☎043(242)6320

市民課高齢者医療年金班

☎(70)0336



▲詳細(日本年金機構HP)

保健師だより

5月31日は世界禁煙デー
～受動喫煙を防ぎ、みんなにやさしいまちへ～

毎年5月31日は、たばこの健康影響について理解を深める日「世界禁煙デー」です。厚生労働省は、平成4年から世界禁煙デーの始まる一週間を「世界禁煙週間」として決めました。

喫煙は、がん、循環器疾患、呼吸器疾患などの生活習慣病の重要な危険因子であり、喫煙者は非喫煙者に比べ平均で10年寿命が短いことがわかっています。

また、たばこの煙には多くの有害物質が含まれており、喫煙者だけでなく周囲の人の健康にも影響を及ぼします。特に、子どもや高齢者、妊娠中の方などへの配慮が重要です。

こうした健康被害を防ぐために大切なのが「分煙」です。市では、指定された喫煙場所の整備など、分煙対策を進めています。喫煙される方は、決められた場所での喫煙や周囲への配慮を心掛けていただくとともに、禁煙についても考えてみませんか。

禁煙をすることにより、健康的な体になります。食事をおいしく食べることができたり、たばこによるストレスから解放されたりするなどの利点が多くあります。禁煙はいくつになっても遅くはありません。二度とたばこを吸わないと考えるのではなく、まずは「今日一日の禁煙」から気軽にチャレンジしてみませんか。

一人ひとりの行動が、誰もが安心して暮らせるまちづくりにもつながります。

この機会に、たばこと健康について考えてみませんか。

◇がん・肝炎検診を実施

大切な身体のために、検診を受けましょう。詳細は、3面をご覧ください。



▲受動喫煙防止情報サイト (厚生労働省HP)

保健

問い合わせは
健康増進課
☎(72)8321



5月の健診・予防接種など

●健診など

事業	会場	日時	対象
1歳6か月児健診	保	18日(月)午後	R6年9月,10月生まれ
2歳児歯科健診		8日(金)午後	R5年10月生まれ
離乳食講習会	公	29日(金)10時～	4～7か月の乳児と保護者
乳児相談 (対象以外の方)	保	1日(金) 10時30分～11時	乳児と保護者
マタニティクラス (I課)		13日(水) 13時30分～16時	妊娠4か月以降の妊婦と家族
赤ちゃん教室 ～マザリーズ～		21日(木)10時～	R8年1月,2月生まれ

●予防接種

予防接種名	会場	日程	受付時間
BCG	保	29日(金)	13時15分～13時45分 ※完全予約制。

保=保健文化センター、公=中央公民館

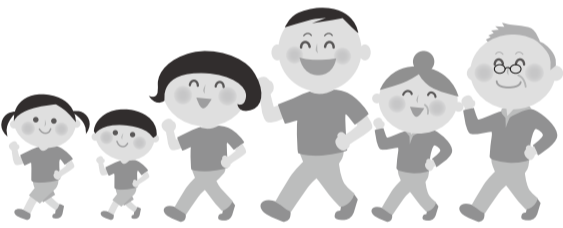
◎すべての健診と4か月乳児相談、10か月乳児相談は個別通知をします。上記事業は予約制ですので、必ずご連絡ください。

◎健康相談・子育て相談は随時行っていますので、問い合わせください。

足の8020ウォーキング

足の8020ウォーキングとは「80歳で20分間キビキビ歩ける社会」の実現を目指す市民運動です。

厚生労働省や千葉県など多くの自治体が後援しています。ぜひこの機会にウォーキングの習慣を作ってみませんか。



▲足の8020ウォーキング

「看護の日・看護週間」山武地区部会行事

- ▶日時=5月10日(日)10時～14時
- ▶会場=サンピア (東金市東岩崎8の10)
- ▶内容=各種測定、骨健康度測定、血管年齢測定、栄養相談、介護相談、看護体験、キッズ白衣体験など
- ▶参加費=無料
- ※申込不要。



問(公社)千葉県看護協会 ☎043(245)0025

栄養士だより

カルシウムをしっかりとうろ

健康的な骨を維持するにはカルシウムの摂取が重要です。15歳以上の男性は1日に750～800mg、女性は600～650mgのカルシウムを食事から取ることが推奨されています。令和6年国民健康・栄養調査における成人の1日当たりの平均摂取量は482mgで、カルシウムが不足している方が多いのが現状です。

カルシウムは、乳製品や魚のほか、野菜などにも多く含まれていますので、さまざまな食品からバランスよく摂取しましょう。

カルシウムの吸収率が高い食品は乳製品ですが、牛乳が苦手な方は料理の中で少しずつ使用してみるのはいかがでしょうか。カレーを作るとき、仕上げに少し牛乳を加えると、カレーにまろやかさが加わります。また、揚げ物の衣に粉チーズを混ぜてもチーズのうま

味が加わり、ソースやケチャップなどを追加でかけなくてもおいしく食べられ減塩効果も期待できます。不足しがちなカルシウムをさまざまな食品から補い、骨の健康を保ちましょう。

●カルシウムを多く含む食品

食品名(重量)	カルシウム量
牛乳(200ml)	231mg
ヨーグルト(100g)	120mg
納豆(1パック)	46mg
木綿豆腐(150g)	140mg
じゃこ(5g)	26mg
さば缶(80g)	208mg
小松菜(70g)	119mg
水菜(70g)	147mg

引用:日本食品標準成分表(八訂)増補2023年

良い歯と健康な歯肉で歯っぴーライフ

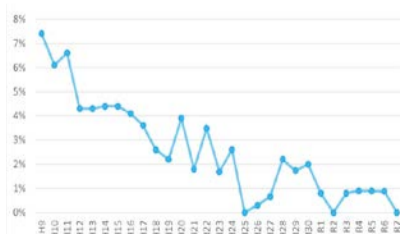
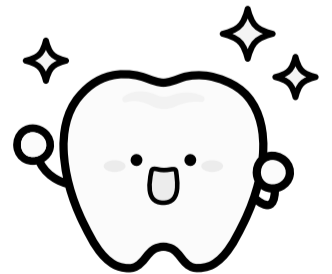
大網白里市の子どものむし歯状況(速報値)

令和7年度の1歳6か月児・3歳児健診におけるむし歯は、それぞれ0人、12人(罹患率5.15%)でした。

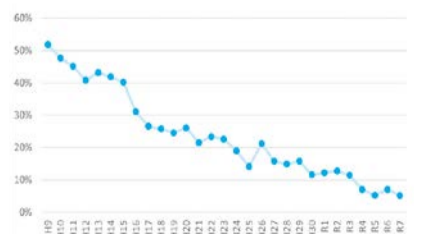
3歳児健診の罹患率5.15%という数値は、過去最少の値で、1歳6か月児健診のむし歯ゼロ達成は、3回目となります。

幼少期にむし歯をつくってしまうと、永久歯のむし歯にも影響し、その後の人生において問題を引き起こすことが懸念されます。

子どものむし歯の少なさは、家族の皆さんの歯とお口の健康に対する意識が高まっている証拠といえます。市では、子どものむし歯ゼロを目指して、今後も情報発信と啓発普及に努めていきます。



▲1歳6か月児健診



▲3歳児健診

お知らせ 5月は児童扶養手当の支払期

手当を受給されている方、または令和8年2月までに新たに認定を受けた方は、5月11日(月)に市から2か月分(令和8年3月分～4月分)が指定口座に振り込まれます。

児童扶養手当証書(オレンジ色)に記載の金融機関の口座にてご確認ください。

問 子育て支援課児童家庭班
☎(70)0331

お知らせ 赤十字活動資金へご協力ください

赤十字が行う災害時の救護活動をはじめとしたさまざまな人道的活動は、皆さんからお寄せいただく活動資金によって支えられていますので、ご協力をお願いします。

問・問 社会福祉課社会福祉班
☎(70)0330
日本赤十字社千葉県支部
☎043(241)7531



お知らせ 緑の募金運動へご協力ください

緑化推進の普及啓発に大きな役割を果たす緑の募金へ、ご協力をお願いします。

- ▶ 納入期限 = 10月31日(出)
- ▶ 納入場所 = 農業振興課(出、日、祝を除く)、農村ふれあいセンターやまべの郷(休館日を除く)、農村環境改善センターいずみの里(休館日を除く)
- ※ 各区・自治会で取りまとめの上、納入をお願いします。
- ▶ 募金額 = 一世帯につき30円を目安
- ▶ その他 = 緑の羽根は、募金納入場所に用意しています

問 農業振興課農政班 ☎(70)0345

お知らせ 労働力調査へのご回答をお願いします

労働力調査は、国の経済政策や雇用対策などの基礎資料を得ることを目的とした重要な調査です。

対象となった世帯に調査員がお伺いしますので、ご回答をお願いします。

- ▶ 調査対象 = みどりが丘地区の一部
 - ▶ 調査期間 = 令和8年5月～9月
 - ※ 調査員は、千葉県知事発行の調査員証を携帯しています。
- 問 県総合企画部統計課
☎043(223)2220

お知らせ 5月12日～18日は「民生委員・児童委員の日」活動強化週間

民生委員・児童委員は、市民の身近な相談相手として、福祉サービスなどの紹介や助言を行い、行政や関係機関とのパイプ役となっています。

生活の心配事や困り事など、お気軽にご相談ください。

問 社会福祉課社会福祉班
☎(70)0330



▲令和7年度のPR活動

お知らせ 屋外の社会体育施設の使用時間を延長

- ▶ 期間 = 5月1日(金)～9月30日(休)
- ▶ 使用時間 = 18時まで(1時間延長)
- ▶ 対象施設 = 市営野球場、市営テニスコート、季美の森多目的広場、運動広場、弓道場、市営サッカー場
- ※ 芝養生期間のため、5月12日(火)～6月11日(休)は使用不可。

問 大網白里アリーナ
☎(72)5708



お知らせ リユース情報コーナーをご利用ください

家庭にある使い終わった不要な物を、必要としている方に譲ることでごみの減量化に繋がります。

市では、登録されたリユース情報を、市役所の1階玄関に3週間掲示していますので、ご利用ください。

- ▶ 注意事項
- ・リユース品の売買などは当事者間で行ってください。
- ・成立した場合は、地域づくり課へご連絡ください。
- ・食品、化粧品、動・植物、貴金属、危険物などは登録できません。

問・問 地域づくり課環境対策班
☎(70)0386

お知らせ 「大網白里市SDGs宣言」を募集

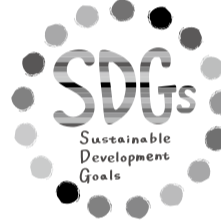
SDGsの達成に向けた取組を推進するため、市内企業などからSDGsに関する取り組みの宣言を募集しています。

市のHPなどで宣言を発信し、SDGs活動をPRします。

- ▶ 対象 = 市内で活動する法人・個人事業主・その他団体
- 問・問 企画政策課政策推進班
☎(70)0315



▲詳細



お知らせ 特設人権相談

毎年6月1日の「人権擁護委員の日」にちなみ、法務大臣から委嘱された人権擁護委員による特設人権相談を実施します。

- ▶ 日時 = 6月1日(月)13時～15時
 - ▶ 会場 = 中央公民館、白里公民館
 - ▶ 参加費 = 無料
- 問 地域づくり課市民協働推進班
☎(70)0342

お知らせ 第2回定例会 議会が傍聴できます

- ▶ 開会予定日 = 6月5日(金)
 - ▶ 会場 = 保健文化センター 3階ホール
- ◇ 傍聴手続き
受付にて傍聴券に住所・氏名をご記入ください。

〈本会議〉
受付場所 = 保健文化センター3階ホール前
受付時間 = 当日受付(予約無・先着順)

〈委員会〉
受付場所 = 中央公民館1階ロビー
受付時間 = 開会の30分前～10分前まで

◇ 市議会傍聴規則を見直しました
わかりやすく開かれた議会を目指し、幅広い層の方に関心を持っていただくため、規則を改正しました。

- ▶ 主な改正点
 - ・感染症のまん延防止などのため傍聴人の定数変更が可能に。
 - ・議場内へ杖の持ち込みが可能に。
 - ・児童や乳幼児の傍聴が可能に。
- 問 議会事務局 ☎(70)0390

お知らせ 高齢者見守りサービス

高齢者が万が一徘徊してしまった場合に居場所を知らせるサービスで、ラベルシールを帽子や服、杖、シルバーカーなどに貼って利用します。

徘徊を発見した方がスマートフォンなどでラベルシールの二次元コードを読み取ると、事前に登録した家族などに発信通知メールが送信され、保護されたことが分かる仕組みです。

- ▶ 対象 = 次の要件をすべて満たす方
 - ① 本市に住居登録がある65歳以上の方
 - ② 認知症などの症状が見られる方
 - ③ 家族などがメールを受信できる方
 - ▶ 利用料 = 無料(1人1セット30枚)
 - ※ 追加購入は有料。
 - ▶ 申込方法 = 窓口
- 問 地域包括支援センター ☎(70)0439



▲見守りシール

地域包括支援センターだより ～成年後見制度～

成年後見制度とは、認知症などによって判断能力が不十分な方を保護・支援をする制度で、次の2種類があります。

◇ 任意後見制度

自らが元気なうちに、支援者や支援内容を自分自身で決め、公証人が作成する公正証書によって契約を結びます。

本人の判断能力が低下した場合、家庭裁判所へ任意後見監督人の選任申立てを行い、任意後見監督人の選任後に支援が開始されます。

◇ 法定後見制度

判断能力が不十分になった方へ、家庭裁判所が支援者を選定し、本人を支援する制度です。

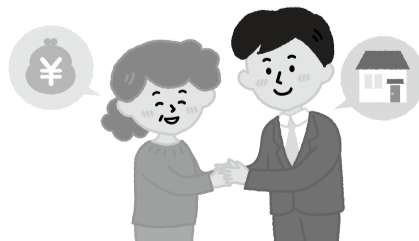
支援者は、本人の判断能力に応じて①補助、②保佐、③後見に分けられ、財産管理と生活や療養看護に関

する契約などを支援します。

制度の利用には、本人の住所地を管轄する家庭裁判所へ、本人、配偶者、四親等内の親族が申立てを行うことが必要です。

預貯金や不動産など、自分自身の財産を管理することが難しい、介護や福祉のサービスが必要な状態でも自分で適切な契約ができないなど、日ごろの生活や将来の暮らしに不安があるときは、成年後見制度の利用を考えてみましょう。

問 地域包括支援センター
☎(70)0439



男女共同参画だより

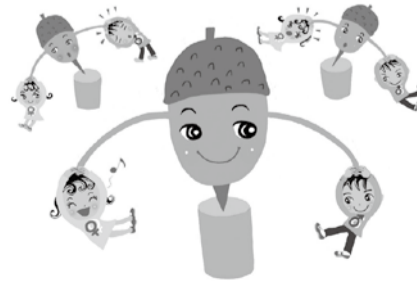
令和3年3月に策定した「第2次大網白里市男女共同参画計画」に基づき、男女共同参画に関する各種施策を推進しており、毎年度末に開かれる学識経験者や市民の代表から構成される男女共同参画審議会にて、進捗状況を報告しています。

令和7年度は、計画期間最終年度で、目標値を盛り込んだ41項目のうち達成できた項目は32項目となり、全体として78.0%の達成状況となりました。

令和8年度からは、新たに策定した「第3次大網白里市男女共同参画計画」に基づき、引き続き男女共同参画の推進に向け、各施策に取り組んでいきます。

第2次計画の詳細な実施結果は、市HPをご確認ください。

問 地域づくり課市民協働推進班 ☎(70)0342



▲男女共同参画

情報コーナー

**家庭菜園でも要注意！
サツマイモ基腐病対策**

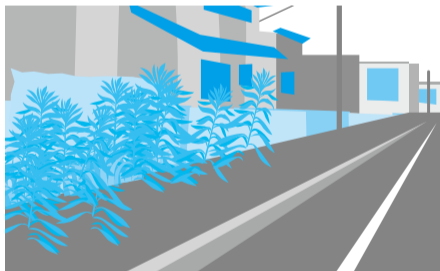
▶対策方法
・病気の苗を畑に持ち込まないために、「ウイルスフリー苗」や「消毒済み」の苗を選ぶ
・苗の根元が黒くないか確認する
・植え付けた後に、地際部や葉に変色などの症状がないか定期的に見回る
気になる症状がある場合は、農業事務所までご連絡ください。
岡山武農事務所 ☎(54)1122

道路の異常を見つけた場合はご連絡ください

道路に穴があいている、路肩が崩れている、ガードレールなどの構造物が破損している、道路から水が漏れている、晴れているのに道路に水たまりができていなどの異常を見つけた場合は、ご連絡ください。
岡(市道の場合)
建設課 ☎(70)0350または0351
〈国道・県道の場合〉
山武士木事務所 ☎(54)1132
〈漏水の場合〉
山武都市広域水道企業団施設課 ☎(55)7854

空き地の雑草は定期的に除去を

空き地の雑草は、周囲の景観を損なう上、害虫の発生源になったり、ごみの不法投棄を招いたりします。
また、歩道や車道に雑草がはみ出すと、通行の妨げとなり危険です。
夏にかけて雑草が伸びやすくなるため、空き地を所有・管理している方は、定期的に草刈りなどを行いましょう。
岡地域づくり課環境対策班 ☎(70)0386

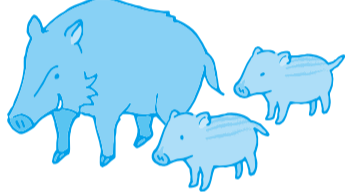


道路補修用の原材料を支給します

区長・自治会長などの申請に基づき、道路補修のための原材料を支給します。
▶支給できる原材料の種類
砕石、山砂、土のう袋、常温合材（アスファルト簡易補修材）
▶申込方法＝原材料支給申請書、支給先と使用場所が分かる地図
▶申込書配布場所＝市HP、窓口
岡・岡建設課管理班 ☎(70)0350

イノシシの出没に注意！

▶対策
・畑や庭などの見えやすい場所に食べ物などを置かない
・耕作放棄地は定期的に刈払いを実施するなど、農地を適正に維持管理する
▶万が一遭遇してしまった場合
・急な動きをするとイノシシを驚かせてしまい危険なため、刺激をしないようにゆっくりとその場を立ち去る。
・子どもやペットがイノシシに近づいてからかたりしないように十分に注意する。
岡農業振興課農政班 ☎(70)0345



有害鳥獣（鳥類）捕獲事業の実施

東金地区猟友会大網白里支部による有害鳥獣（鳥類）捕獲（銃器使用）を実施します。実施期間中の飼鳥などの放鳥はご遠慮ください。
▶日時（予定）＝5月13日（水）、15日（金）、18日（月）、22日（金）、28日（休）
※天候により変更の場合有り。
▶時間
5時～11時ごろ（7時～8時を除く）
▶区域
市内全域（市街地、住宅密集地、学校、神社仏閣、公園、国道・県道周辺を除く）
▶捕獲鳥
カラス、カルガモ、ムクドリ、ヒヨドリ
岡農業振興課農政班 ☎(70)0345

**自転車を利用する皆さんへ
毎月10日は「交通安全の日」
毎月15日は「自転車安全の日」**

5月は自転車安全利用推進強化月間です。自転車の交通違反による死亡事故が発生しています。自転車もルールとマナーを守って、安全に利用してください。
また、自転車の運転時には、自転車乗車用ヘルメットをかぶりましょう。
岡県くらし安全推進課
☎043(223)2263
安全対策課消防安全班
☎(70)0387



くみまち保護猫大譲渡会

▶日程＝5月24日（日）、6月28日（日）
▶時間＝13時～16時
▶会場＝カインズ千葉ニュータウン店（印西市泉野1の144の6）
▶内容＝保護猫と譲渡希望者（来場者）のマッチング
▶参加費＝無料（譲渡が決定した場合、実費程度の費用の求めあり）
岡動物愛護センター東葛飾支所 ☎04(7191)0050

犯罪被害者支援講座（入門編）

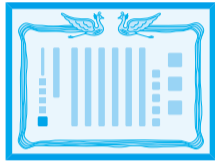
被害者支援に精通した弁護士や相談員、警察官が、犯罪被害に遭った方などへの支援について分かりやすくお伝えします。
▶日程＝①7月12日（日）、26日（日）、②19日（日）
▶時間＝10時～16時 ※内容すべて同じ。
▶会場
①千葉市文化センター
②船橋市東部公民館
▶対象＝県内在住、在勤、在学の方
▶募集人数＝各日先着40人
▶申込方法＝ウェブ、電話、ファクス（受講希望日、住所、氏名、ふりがな、年齢、電話番号を記載）
▶申込締切＝6月26日（金）
▶参加費＝無料
岡（公社）千葉犯罪被害者支援センター
☎043(225)5451
FAX043(225)5453



▲詳細(千葉犯罪被害者支援センターHP) ▲犯罪被害者等支援シンボルマーク「ギョッとちゃん」

**令和7年度大網白里市優良事績表彰
～Good Performance Award 2025～**

市では、市職員のモチベーションの向上および組織の活性化を図ることを目的とした「優良事績表彰制度（Good Performance Award）」を設け、毎年4月1日に優秀な事績を上げたグループなどを表彰しています。
◆最優秀賞「ふるさと納税担当者」
新たな返礼品の提供やクラウドファンディングなどにより、過去最高の寄付額を達成し、全国に市をPR。
◆優秀賞「東大めぐりえこん。地域おこしプロジェクトチーム」
東大めぐりえこん。との共創による取り組みにより市の知名度向上に寄与。
◆特別賞「子育て支援課保育班および教育委員会チーム」
課を横断した連携により学童保育室を確保し、高学年児童の受入を可能に。
岡総務課人事班 ☎(70)0301



会計年度任用職員（ケアマネジャー）

▶募集人数＝若干名
▶内容＝要支援者および事業対象者へのケアプラン作成・請求事務など
▶勤務期間
10月～令和9年3月（更新あり）
▶勤務日数＝週5日
▶休日＝（土）、（日）、（祝）、年末年始
▶勤務時間
8時30分～17時15分（うち休憩60分）
▶報酬＝月給265,824～275,600円
※例規改正により金額変更の場合有り。
▶諸手当＝時間外勤務手当、通勤手当、期末手当、勤勉手当など
▶必要資格＝介護支援専門員、普通自動車運転免許（AT限定可）
▶必要経験＝居宅での介護支援専門員実務経験3年以上（請求事務含む）
▶申込方法＝郵送または持参
▶提出書類
履歴書（写真貼付・返却不可）、職務経歴書、資格証・運転免許証の写し
▶募集締切＝9月7日（月）
▶選考方法＝面接（試験日は応相談）
岡・岡地域包括支援センター ☎(70)0439



市が発注する入札結果の公表

落札金額が建設工事500万円以上・業務委託300万円以上・物品購入等200万円以上のものを掲載します。なお、全入札結果は、入札情報サービス、市役所受付行政情報コーナー、財政課で公表しています。 ※金額は税込み。

◆3月10日一般競争入札実施分

件名	落札業者	落札金額（落札率）
市立小・中学校照明器具LED化改修工事	フィデス（株）	278,784,000円（90.00%）

◆3月12日一般競争入札実施分

件名	落札業者	落札金額（落札率）
下水道施設包括的維持管理業務	（株）西原環境	506,550,000円（99.27%）
都市公園管理業務（その1）	（株）ところ園	3,553,000円（93.08%）
都市公園管理業務（その2）	（有）プロジェクト・エム	4,675,000円（94.24%）
都市公園管理業務（その3）	（有）マルニ造園土木	7,150,000円（92.07%）
都市公園管理業務（その4）	（株）翔和緑花建設	10,241,000円（92.91%）
都市公園管理業務（その5）	（有）グリーンメイク	12,870,000円（90.35%）
白里海岸公園管理業務	（有）プロジェクト・エム	5,335,000円（94.36%）

◆3月23日一般競争入札実施分

件名	落札業者	落札金額（落札率）
国保大網病院 一般廃棄物（おむつ）収集運搬業務	（有）プロジェクト・エム	3,010,480円（89.80%）

岡財政課契約管財班 ☎(70)0312

広告欄

**広報おおあみしらさと
有料広告募集中**

▶掲載期間＝～翌年4月号
▶申込方法
必要書類をメール、郵送、持参
▶必要書類
申込書、掲載内容、広告案、会社概要
▶規格（1枠）＝縦6.7cm×横6.0cm
※本紙掲載の広告を参考にしてください。
岡秘書広報課秘書広報班 ☎(70)0307



園内見学会

毎月行っています！
予約が必要となりますので園までご連絡ください！

園庭開放 毎週火・水曜日 10:30～12:00（午前保育日～11:30）事前の予約は必要ありません。
2歳児クラス どちらのクラスも定員に満たない限り年度内からでもお受けできます！ご興味ある方はご連絡ください。
満3歳児入园

認定こども園 季美の森幼稚園
TEL:0475(70)2321



住民協働事業 (大網白里市 外国人支援ネットワーク)

<ワンストップサービスサロン>
日本語で たのしいかわ をしましょう。
日本人の方は英語も交えて会話しましょう。
▶いつ=5月10日(日)10じ~12じ
▶どこで
ちゅうおうこうみんかん1Fこうぎしつ
▶さんかひ (おかね)
ひとり100えん (プレゼントつき)
<外国人なんでもそうだんしつ>
こまりごとを なんでも そうだんしてください。
▶いつ=5月27日(木)13じ30ふん~16じ
▶どこで
ちゅうおうこうみんかん1Fこうぎしつ
▶さんかひ (おかね) =ひとり100えん
<第1回日本語学習支援ボランティア講座>
▶日時=5月10日(日)9時30分~10時15分
▶会場=中央公民館1階講義室
▶内容=外国人に日本語を教えるということ
▶講師=鈴木百合子
▶対象=大網白里市外国人支援ネットワーク会員 (会員募集中)
問大網白里市外国人支援ネットワーク
☐ofsn-contact@googlegroups.com



▲団体HP



県よろず支援拠点 無料サテライト相談

▶日程=5月20日(木)、8月19日(木)、11月18日(木)、令和9年2月17日(木)
▶時間=10時~16時 (1時間毎の予約)
▶会場=市役所分庁舎4階会議室またはZoom
▶内容=中小企業・小規模事業者の経営相談受付、経営課題の分析
▶申込締切=各実施日の10日前
▶参加費=無料
問商工観光課振興班 ☎(70)0356
問(公財)千葉県産業振興センター (千葉県よろず支援拠点事務局) ☎043(299)2921



普通救命講習

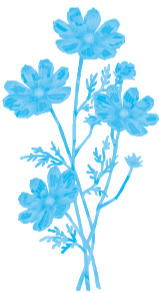
▶日時=6月14日(日)9時~12時
▶会場=大網白里アリーナ
▶内容=AEDを使用した心肺蘇生法
▶対象=18歳以上で市内に在住・在勤・在学の方
▶募集人数=10人
▶申込期間=5月1日(金)~29日(金)
▶主催=市スポーツ推進委員
問・問大網白里アリーナ ☎(72)5708

公募型上級救命講習会

▶日時=6月7日(日)9時~17時
▶会場=山武郡市広域行政組合消防本部
▶内容=AEDを使用した心肺蘇生法 (成人・小児・乳児)、傷病者の管理方法、異物除去法、搬送法および固定法などの応急手当
▶募集人数=先着30人
▶申込方法=電話、ファクス、メール ※住所・氏名・生年月日・電話番号をお伝えください。
▶申込期間=5月11日(月)~29日(金)
▶持ち物=筆記用具、昼食、修了証の郵送用封筒 (宛先記入、110円切手貼付) ※運動のしやすい服装でお越しください。
▶参加費=無料
問・問山武郡市広域行政組合消防本部 警防課 ☎(52)8752 (平日9時~17時) ☎(55)0131 ☐fd.keibou@sanbukouiki-chiba.jp



▲救命講習



テニス会員募集

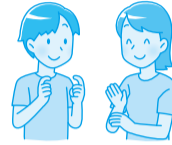
テニスを通じて明るく楽しく健康的な生活をしませんか。
▶日時・会場 毎週(土)・(日)9時~13時・市営テニスコート(南飯塚) ※雨天中止。
▶対象=中高年でテニス経験があり健康な方。若干名。
▶参加費=300円/回
問田中 ☎090(7716)1131

手話奉仕員養成研修

▶日程 7月2日~令和9年2月4日(木) (全27回)
▶時間=19時~21時 (予定)
▶会場=東金市ふれあいセンター
▶対象=山武郡市に在住・在勤・在学の方
▶募集人数=先着20人
▶募集期間=5月18日(月)~6月5日(金)
▶参加費=無料 (教材などは自己負担)
問・問千葉聴覚障害者センター (社会福祉法人千葉県聴覚障害者協会内) ☎043(308)6373 ☎043(308)6400



▲詳細 (千葉県聴覚障害者協会HP)



シルバー世代の交流の場 まきの木サロン

参加者の皆さんとお話をしながら、楽しいひとときを過ごしましょう。
▶日時=毎月第3月(日)9時30分~12時
▶会場=中央公民館1階講義室
▶対象=市内在住の高齢者の方
▶内容 楽しくおしゃべり、レクリエーション
▶参加費=100円 (毎回) ※予約不要。
問市社会福祉協議会 ☎(72)1995



市老連コスモスシニアクラブからのお知らせ

- ①**チャレンジ軽スポ (ニュースポーツの普及)**
難しい動きはなし! 初心者も、お一人での参加も大歓迎!
▶日時=6月からの毎月第1(日)10時~12時
▶会場=老人福祉センター「コスモス荘」
▶種目=ボッチャ、ガラッキー、モルックなど
 - ②**リンパの流れをよくしよう (ロコモ予防の体操)**
体も心も軽くなる、笑顔いっぱいの時間を一緒に過ごしましょう。
▶日時=6月12日(金)10時~11時
▶会場=農村環境改善センターいずみの里
▶持ち物=タオル
- ◆**共通事項**
▶対象=市内在住で60歳以上の方
▶申込締切=5月22日(金)
問・問老人福祉センター「コスモス荘」 ☎(77)4466



新緑の野山でハイキング

新発見があるかも! ポーイスクアウトの仲間と一緒に、君も冒険者になろう! 詳細は二次元コードから。
▶対象=小学1~5年生
▶参加費=無料
問ボーイスカウト大網白里第1団/奥貫 ☎090(9345)0270



山の会 会員募集

自然を満喫しながら体力増強! 一緒に登山を楽しみましょう。初心者可。
▶日時・会場=5月12日(火)19時~21時・中央公民館
▶参加費=1万円/年 (入会金1,000円、山岳保険別)
問茂原道標山の会/佐藤 ☎090(9398)4473

講演「伊能測量の実態」

緯度決定のための天体観測方法などを横溝高一氏が解説します。次回例会(6月21日)は「七里法華」について土屋賢泰氏が吟味考察します。
▶日時・会場=5月17日(日)13時30分~16時・中央公民館
▶参加費=無料
問市郷土史研究会/鶴澤 ☎0475(72)7061

シニア向けアクティブ健康ヨガ教室

4月から新しくスタートしたヨガ教室です。一緒に体を動かす仲間を募集しています。申込詳細は二次元コードで。
▶日時・会場=毎週(土)11時20分~12時10分・みどりが丘自治会館
▶参加費=500円/回
問みどりが丘ヨガ教室/野村 ☎080(5655)5302

ムジカ&グラッド ギターアンサンブル演奏会

映画音楽、クラシックなど盛りだくさんでお送りします。特別ゲスト谷川英勢。
▶日時・会場=5月9日(土)13時30分開演・東金文化会館
▶参加費=無料
問グラッド/松田 ☎090(9388)4936

伝言板

教室 サークル イベント 講演公演 展示会 その他

広告欄

うちの子ども結婚できました!

独身のお子様の結婚相談

マル適マークCMS取得 JBU加盟

結婚相談所 ムスベル

千葉県 千葉市中央区中央1-10-7 日進中央ビル3階
柏市 柏市中央1-1-1 ちばぎん柏ビル3階
営業時間:10時~19時 定休日:第2、第4水曜日

お気軽にご連絡ください!

通話料 無料 ☎0120-138-026

その痛み・しびれ 内臓疲労が原因かも?

やさしい刺激で 身体を内側から 整えましょう!

初回お試し **1,980円**

整体院 みやこの 午前9時~午後9時 <不定休><完全予約制>

大網白里市みやこ野2-4-1 菜の花レジデンス101
TEL:080-3270-6862

栄養だし 「いわし節」を頭から尻尾まで骨丸ごと粉末にし、かつお節・宗田節を加えた、コクのある風味豊かな『粉末だし』です。 80g **650円(税込)**

かつお削り節 80g **750円(税込)**

ご自宅用に お歳暮、贈り物に

工場直売 お問合せ・ご購入はこちらから

自然だし専門メーカー 緑川商店 ☎0475-77-3160

大網白里市細草 466 営業時間 月~木曜日(9:30~17:00)
webサイト https://eiyou-dashi.com/ 緑川商店

白里中学校 白里海岸 大網病院 緑川商店 ビニールハウス

休日当番医 ●休日当番医テレホンサービス

●受付時間 午前=9時~11時30分 午後=13時~16時30分
 ※都合により当番医が変更になる場合もあります。また、専門以外の場合は診療できない場合があります。
 ※受診の前に必ず医療機関にお電話ください。

月日	医療機関名	
5/3(日・祝)	西田医院(東金市) ☎0475(53)1393	大平医院(山武市) ☎0479(86)6012
5/4(月・祝)	鈴木クリニック(大網白里市) ☎0475(71)2033	宇井医院(山武市) ☎0475(86)2522
5/5(火・祝)	岡崎医院(東金市) ☎0475(52)3313	伊藤医院(山武市) ☎0475(82)2508
5/6(水・祝)	うじはらクリニック(大網白里市) ☎0475(73)3320	松尾クリニック(山武市) ☎0479(86)6482
5/10(日)	とうがね中央糖尿病腎臓クリニック(東金市) ☎0475(54)2421	岩崎医院(山武市) ☎0479(86)2217
5/17(日)	ふるがき糖尿病循環器クリニック(大網白里市) ☎0475(70)0801	成東しおさいクリニック(山武市) ☎0475(71)3700
5/24(日)	秋葉医院(東金市) ☎0475(52)2039	よしみ医院(山武市) ☎0475(82)8676
5/31(日)	不動堂クリニック(九十九里町) ☎0475(76)7737	鈴木医院(横芝光町) ☎0479(82)0126

※電話番号をご確認の上、問い合わせください。
 ●山武郡市急病診療所(東金市)☎0475(50)2511(受付時間20時~21時45分)
 ●時間外の受診(消防本部指令課)☎0475(55)0119

相談コーナー

- 地域づくり課市民協働推進班
消費生活相談=毎週(月)・(火)・(水)・(金) 10時~12時、13時~16時(祝、年末年始を除く)
電話相談=☎(70)0344
人権・行政相談=5月21日(休)13時~16時
交通事故巡回相談=5月14日(休) 10時~12時、13時~15時(要予約)
●地域づくり課市民協働推進班 ☎(70)0342
会場中央公民館相談室
- 社会福祉協議会
心配ごと相談=第2・4月13時~16時(電話相談可)
税務相談=第2(火)13時~16時(要予約)
法律相談=第2~4(水)13時~16時(要予約)
心の相談=第2(金)9時~15時(要予約)
●会場市社会福祉協議会 ☎(70)1122(相談専用)
- 山武保健所(山武健康福祉センター)
腸内細菌検査=毎週(火)9時~11時(祝を除く)
親子の心の相談=5月21日(休) 13時30分~、14時30分~(要予約)
精神保健福祉相談
第2(水)14時30分~16時30分
第4(木)14時~16時(祝を除く)(要予約)
DV相談=電話相談 ☎(54)2388 平日9時~17時
来所相談 毎週(月)9時~17時(要予約)
障害者差別相談=電話相談 ☎(54)3556 平日9時~17時
エイズ検査=5月13日、27日(水) 13時~13時30分(要予約)
●会場 山武保健所(山武健康福祉センター) ☎(54)0611
- 子育て支援課児童家庭班
子育て相談・ひとり親の自立支援・女性相談(離婚前など)
電話・来所相談=平日9時~16時
●会場こども家庭相談室 ☎(70)0328
●中小企業診断士による経営無料相談(要予約)
生産性向上、働き方改革、補助金活用、SNS活用・販路開拓、創業など全般。
日時=第1・3(水)9時~16時
※上記日程以外でも随時ご連絡ください。
●会場商工会 ☎(72)0239
- 税理士による無料相談(要予約)
日時・会場=5月20日(水)10時~15時・東金商工会館
●会場千葉県税理士会東金支部 ☎(50)6322
- ナイター無料相談登録相談(要予約)
日時・会場=毎月第2(火)18時~・東金中央コミュニティセンター
●会場千葉県司法書士会つくも支部 ☎(53)3200
- 行政書士無料相談
相続・遺言・贈与・家族信託などのご相談
日時・会場=毎月第3(木)13時~15時30分・東金中央コミュニティセンター ※予約不要。
●会場千葉県行政書士会東総支部 ☎090(4017)5697
- 大網白里市ここちのお悩み相談会(市内にお住まいの方・相談無料)
日時・会場=5月14日(休)10時~12時・保健文化センター1階
●会場中核地域生活支援センターさんネット ☎(77)7531 FAX(77)7538

市内の事件・事故・災害

The number of cases

※基準日=令和8年3月31日
 ※窃盗犯罪の件数は、基準日時点での暫定値です。

◆交通事故

人身事故	3月	1月からの累計
事故発生数	13件	35件
負傷者数	15件	42件
死者数	0人	0人

◆窃盗犯罪

犯罪の種類	3月	1月からの累計
車上ねらい	1件	4件
部品ねらい	0件	2件
乗り物盗	4件	10件
空き巣	1件	2件

◆火災

火災の種類	3月	1月からの累計
建物火災	3件	4件
その他火災	2件	5件
死者数	0件	0件

図書室だより



▲図書室HP

◇こどもの読書週間にちなみ祝日開室

▶開室日時
5月3日(日)~5日(火)9時~17時
▶対象=大網白里市図書室

◇ゴールデンウィークイベント

〈子ども映画会・おはなし会〉

参加者プレゼントあり(子どものみ)。

▶日程=5月2日(土)

・子ども映画会=13時30分~

みんなで映画を見て楽しもう!

・おはなし会=14時30分~

いつもとは違う?特別なおはなし会。

▶会場=保健文化センター

〈本を借りた子どもたちに「かぶれるかぶと」をプレゼント!〉

▶日程=5月3日(日)~5日(火)

※在庫が無くなり次第終了。

◇おはなし会

絵本の読み聞かせをします。

・市図書室=毎週(出)14時30分~

・中部分室=毎週(水)15時~

・白里分室=毎週(木)15時~

◇今月の展示棚「Enjoy Sports!」

スポーツを楽しむ本を集めました。

「大谷のバットはいくら?」柏書房

「劇場版ハイキュー!ゴミ捨て場の決戦」集英社

「ゴルフ1年生のためのスイングの教科書」KADOKAWA

「スポ飯」ベースボール・マガジン社

「ジェフユナイテッド千葉365 2025」

エス・アイ・ジェイ

◇新着図書案内

「杏のとことこパリ子連れ旅」ポプラ社

「謎の香りはパン屋から2」宝島社

「つかめ!理科ダマン1」マガジンハウス

※他の新着図書は、図書室HPで確認

できます。

◎図書室休業日

3日(日・祝)~6日(水・祝)

11日(月)・18日(月)・25日(月)

29日(金・室内整理日)

●会場 図書室 ☎(72)8383

こちらは消費生活センターです!

テレビショッピングでは テレビ広告以外の情報もしっかり確認

〈内容〉

先週、テレビショッピングでマッサージ器を注文した。使ってみたら、叩く力が強すぎて使えないと感じた。そのため、すぐに事業者に「返品したい」と連絡したが「通電した商品の返品はできない。注文時の電話でも説明している」と言われた。返品したい。(80代)

〈ひとことアドバイス〉

テレビショッピングは、購入の際、実物を確認できません。注文するときは、テレビ広告の情報だけでなく、商品の使用感やサイズなどについて電話口でもよく確認しましょう。

また、テレビショッピングは通信販売に当たるため、クーリング・オフはあり

ません。テレビ広告で返品特約が適正に示されている場合は、返品・解約の条件はその特約に基づきます。返品可能でも、未開封に限られていたり、期限が設けられていたりしている場合もあるので、よく確認しましょう。

(参考資料:国民生活センター 見守り新鮮情報 第535号)

◇消費者ホットライン

▶相談電話 ☎188

◇市消費生活センター

▶相談電話 ☎(70)0344

※相談日時などは上記「相談コーナー」に掲載。

●会場地域づくり課市民協働推進班

☎(70)0342

広告欄

空き家・中古物件 そのまま買取ります。



LINEでのお問い合わせ

千葉県知事(1) 第18864号
ハルヒラク不動産 株式会社アールイーナンバー
 千葉県大網白里市南飯塚 440-8
☎0475-78-5771
 ハルヒラク不動産 HPはこちら

無料 結婚・婚活相談

- ◆お子さんに結婚の話をするとケンカになる親御さん
- ◆お子さんが結婚に消極的
- ◆安全、安心な婚活方法を知りたい方 など

まずは気軽に婚活アドバイザーと話をしてみませんか?

5月開催日	左記日程・会場以外はQRコードよりお申込みいただけます
3日(日)・13日(水)	
20日(水)・24日(日)	
27日(水)	
開催時間	13:30~18:00(最終受付17:00)

要電話予約

お問合せ **070-2190-2810** (なめき直通)

相談員 行木 美千子 婚活相談所 サンクフル 正期加盟店

会場 大網白里アリーナ(メインアリーナ控室) 大網白里市上貝塚160番地



「噛める」をもっと。「食べる」をずっと。

医療法人社団 **歯友会 SHIYUHKAI**

●小児歯科 ●矯正歯科 ●歯科口腔外科
 厚生労働大臣指定 歯科医師臨床研修指定診療所

ファミリー歯科
 住所:東金市東岩崎2-25-14
TEL:0475-55-8111 年中無休

東金デンタルクリニック
 住所:東金市東金1146
TEL:0475-52-0418 年中無休

診療時間
 平日9:00~19:00/日・祝祭日9:00~18:00 ▲予約はこちら

Web予約受付中 各院の二次元バーコードから24時間ご予約いただけます

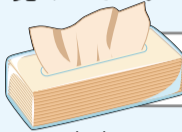
雑がみは捨てずに資源へ ～エコな未来に向けた県内初の取り組み～

3月26日、紙類のリサイクル強化により資源循環型の地域づくりを実現するため、コアレックス信栄(株)(静岡県富士市)と「一般廃棄物の再生利用促進に係る連携と協力に関する協定」を締結しました。

この協定により、使用済みティッシュやおむつなどを除き、ほぼすべての紙を雑がみとして分別なくリサイクルすることが可能となりました。回収できる雑がみの詳細は、4面をご覧ください。



▲協定締結の様子



ペーパータオル交換イベントを実施

家庭にある「雑がみ」を持参いただいた方に、**ペーパータオル**や**雑がみを収納する袋**をプレゼントします(数量限定)。官民連携の取り組みを活用して、リサイクルやごみの減量を進めましょう。
▶日時=5月31日(日)10時～14時 (ゴミゼロ運動の日)
※雨天中止。
▶会場=市役所駐車場、白里出張所



まちをきれいに! 5月31日(日)はゴミゼロ運動 -5月30日～6月5日「ごみ減量・リサイクル推進週間」-



区や自治会、各種団体を中心に市内一斉のゴミゼロ運動を実施します。わずかな時間で結構ですので、きれいなまちづくりにご協力ください。
※個人参加の方も、事前に集積場所を連絡いただければ収集に伺います。

問 地域づくり課環境対策班 ☎(70)0386

新しい制服と共に新たなスタート 大網中学校入学式

4月9日、大網中学校で新たな制服が導入されてから初の入学式が行われました。

式では、校長先生や在校生からの歓迎の言葉を受け、新入生代表が中学校生活への意気込みを述べました。

新たな制服に身を包んだ239人の新入生が、初々しい笑顔と共に輝かしい新生活の第一歩を大きく踏み出しました。



▲新制服の紹介



こころの健康づくり講演会を開催しました

3月28日、保健文化センターで、「ココロとカラダを健康にする睡眠方法」をテーマに開催し、57人の皆さんに参加いただきました。

総合病院国保旭中央病院 神経精神科主任医員の小林先生から、年齢により変化する睡眠の特徴や、眠れなくなる生活習慣についてわかりやすく講演いただき、質の良い睡眠方法を改め考えるきっかけとなりました。



イオン株式会社と包括連携協定を締結 ～大網白里マリンWAONを発行～

4月13日、イオン株式会社と「包括連携協定」を締結しました。この協定により、高齢者・障がい者福祉、環境保全、防災・危機管理・防犯など、多岐にわたる分野で連携し、市民サービスの向上につながる取り組みを協働で進めます。

◇電子マネー「大網白里マリンWAON」を発行

カードにチャージ(入金)し、買い物をすると、利用金額の一部がイオン株式会社から市に寄付され、「移住・定住促進」の取り組みに活用されます。

▶販売場所=イオン大網白里店 ※アプリでの取得も可。



表



裏

イオン株式会社と大網白里市との 包括連携に関する協定締結式



▲協定の様子



◀協定の詳細

問 企画政策課政策推進班
☎(70)0315

みーバスの運行が開始しました

3月31日、市役所で瑞穂地区コミュニティバス(みーバス)の出発式を行い、翌4月1日より運行を開始しました。

地域における日常生活の移動の足として、瑞穂地区(ながた野、みずほ台、萱野など)と大網市街地を結んでいます。

地域をつなぐ身近な移動手段として、お気軽にご利用ください。



▶みーバス



▶出発式の様子



おすすめ料理

●耐熱ポリ袋を活用したレシピ●

パッククッキングでフルーツかん

1人分43kcal、食塩相当量0g

パッククッキングとは、耐熱ポリ袋に材料を入れ、湯せんで加熱する調理法。災害時でも、鍋を汚さずに料理が作れます。

- 材料(4人分)
- お好きなフルーツ缶……………1缶
(缶の汁も入れて約200gのもの)
 - 砂糖……………大さじ2
 - 水……………100ml
 - 粉寒天……………1袋(4g)



●作り方

- 耐熱ポリ袋に材料すべてを入れ、ポリ袋の中に空気が入らないように袋の口をねじりあげ、かたく結ぶ。
- 鍋に水とザル(または耐熱皿)を入れ、①を入れてふたをして火をつける。沸騰後、中火で約5分加熱する。
- ②を鍋から取り出し、袋ごと四角い型に入れて、常温で約2時間おいて固め、食べやすい大きさに切り分ける。(冷やす環境があれば、粗熱をとり冷蔵庫へ入れる。)



▲食生活改善会のおすすめレシピ

食生活改善会