

産業文化祭「文化の部」 参加団体を募集します

同好会やサークルなど、生涯学習活動に取り組んでいる団体の学習成果の発表の場として、また、地域の皆さんのふれあいと学習意欲の向上の場として、産業文化祭「文化の部」を開催します。

◇ステージ部門

- ▶日時=10月31日(土)9時~17時
- ※参加団体多数の場合は、11月1日(日)も開催。
- ▶会場=保健文化センター 3階ホール
- ▶内容=ダンス、民舞、コーラスなど



▲ステージ部門
申込フォーム

◇展示部門

- ▶日時=10月31日(土)9時~16時30分、11月1日(日)9時~15時
- ▶会場=中央公民館
- ▶内容=絵画、書道、手作りアートなど



▲展示部門
申込フォーム



▲詳細

◇共通事項

- ▶申込期間=7月15日(水)~8月16日(日)
- ▶申込方法=ウェブ、申込用紙配布窓口
- ▶申込用紙配布場所

生涯学習課、中央公民館、白里公民館、中部コミュニティセンター
 申・閩生涯学習課生涯学習班 ☎(70)0380
 中央公民館 ☎(72)0698

地域クラブ団体が市認定クラブとして 活動できるようになります

急激な少子化が進む中でも、子どもたちがスポーツや文化芸術に継続して親しむ環境の充実を図るため、地域クラブ団体が市認定クラブとして活動できる制度を策定しました。

◇令和9年4月以降の市立中学校部活動における活動方針

- (1)土・日曜日、祝休日は行わない。
- (2)平日は、これまでどおり行う。
- (3)総合体育大会、秋季新人大会、コンクールなどの大会前1か月は土・日曜日、祝休日も行える。
- (4)土・日曜日、祝休日は、地域クラブに任意で参加できる。



▲詳細

◇地域クラブ活動運営団体を募集

- ▶対象=(土)・(日)・(祝)に、中学生を受け入れることが可能なスポーツ・文化団体、民間事業者など
- ※活動時間や休養日など市のルール(基本方針)の遵守が必要です。

▶申込方法=要綱を確認の上、申込書を提出

▶申込期間(一次募集)=7月1日(水)~30日(休)

◇(地域クラブ活動運営団体に関する説明会を開催)

▶日時=7月31日(金)18時~ ※要申込。

▶会場=市役所別棟2階 大会議室

申・閩教育委員会管理課 ☎(70)0372



▲説明会
申込フォーム

自転車乗車用ヘルメット購入費補助金の受付を開始

▶申込期間=令和9年2月26日(金)まで

※予算額に達し次第、締め切り。

▶補助上限金額=2,000円(購入費用の2分の1)

※送料、装飾品代、ポイントなどにより支払った費用などを除く。

- ▶補助対象ヘルメット=すべての要件に該当するもの
- ・令和8年1月1日以降に購入した新品のもの
- ・安全基準の認証を受けている自転車乗車用ヘルメット
- ・他の自治体から補助などの給付を受けていないもの

▶補助対象=すべての要件に該当する方

- ・ヘルメットの購入日から申請日までの期間において、市内に住居登録のある方。
- ・市税を滞納していないこと。

▶申請方法=補助対象ヘルメットの購入後に、申請書を安全対策課または白里出張所に提出

▶必要書類=交付申請書兼請求書、領収書・レシート

▶注意事項=補助金の交付は、ヘルメット使用者1人につき1個、かつ1回

申・閩安全対策課消防安全班 ☎(70)0387

▶安全基準マーク

SGマーク
(一般財団法人製品安全協会の安全認証)

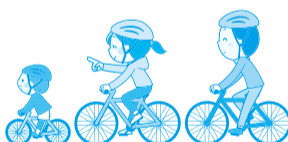
JCFマーク
(公益財団法人日本自転車競技連盟の安全認証)

JCF推奨マーク

CEマーク「EN1078」
(欧州連合の欧州委員会の安全認証)

GSマーク(ドイツ製品安全法の安全認証)

CPSCマーク「CPSC1203」
(米国消費者製品安全委員会の安全認証)



▲詳細

道の駅整備検討の中止

白里地域の活性化を目的とし検討していた道の駅整備は、これまで令和6年度に基本構想を策定し、令和7年度には民間活力導入可能性調査を実施するなど検討を進めてきました。

しかしながら、昨今の物価高騰や国際情勢の不安定化による整備コストの増大に加え、金谷川の河川改修や新ごみ処理施設の整備など、今後見込まれる財政負担を総合的に勘案した結果、道の駅整備の検討を中止することとしました。

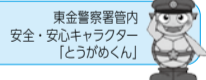
閩企画政策課政策推進班 ☎(70)0315



▲詳細



安全安心コーナー



新手の「後出しマルチ」に要注意

マッチングアプリやSNSで共通の趣味を通じて知り合った相手がマルチ商法を勧めてくる「後出しマルチ」の相談が急増しています。

◇防犯対策と注意点

・友人などから誘われても気軽に契約しない

怪しい、納得できないなどと感じたら、はっきりと断りましょう。

・「すぐ稼げる」などは嘘

知り合って間もなく高額なビジネスの話を持ちかけられたら、絶対に契約しないでください。

・安易にお金を渡さない・借りにくい
消費者金融で借金をするように言われても断りましょう。

・第三者を巻き込まない

「誰かを紹介すれば稼げる」は、あなた自身が加害者になってしまうリスクがあるので気を付けましょう。

◇相談窓口 一刻も早く相談を!

マルチ商法は、契約書面を受け取ってから20日間以内であれば、クーリング・オフにより被害の防止・回復ができる場合があります。

・警察本部相談サポートコーナー ☎#9110

・県消費者センター ☎188

・市町村の消費生活センター

または消費者相談窓口

閩東金警察署生活安全課

☎(54)0110

ねんきんナビ

国民年金保険料の 免除申請を受け付けています

失業などにより、国民年金保険料の納付が経済的に困難な場合は、納付の免除・猶予を申請することができます。

保険料の未納が続くと、障害基礎年金や遺族基礎年金が受け取れない場合がありますので、ご注意ください。

免除は、申請月の2年1か月前の月分まで遡って申請ができます。

なお、申請を忘れていたことなどにより未納期間がある方は、市民課または年金事務所です手続きが必要です(郵送申請可)。

◇令和8年度国民年金保険料の免除申請

▶受付開始=7月1日(水)

▶対象期間=令和8年7月~令和9年6月

▶必要書類=本人確認できるもの、基礎年金番号がわかるもの

※失業などで申請を行う方は、雇用保険受給資格者証(雇用保険被保険者離職票)などを持参してください。

申・閩千葉年金事務所 ☎043(242)6320

市民課高齢者医療年金班 ☎(70)0336

